

# Les aspects agronomiques et environnementaux de One Health

Pr Arlette Laval

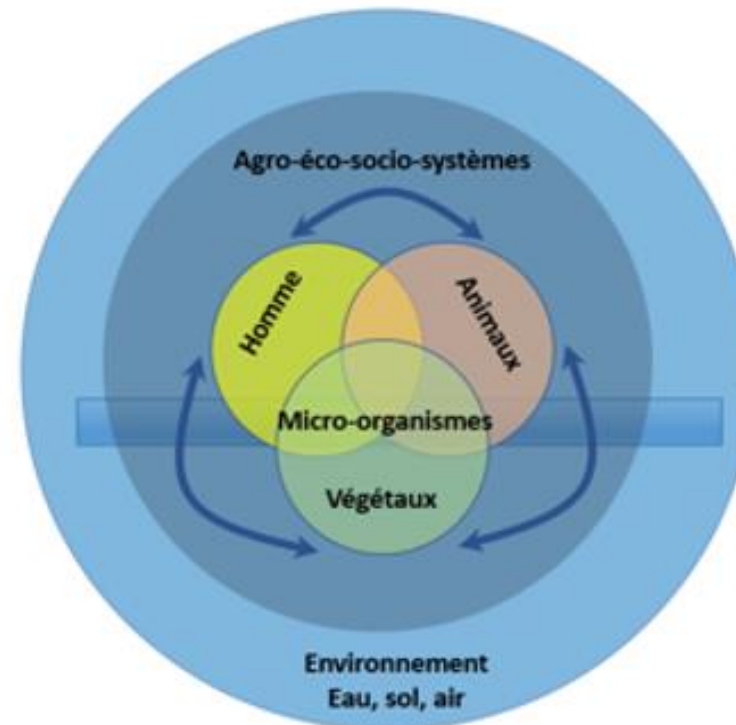
Membre honoraire de l'Académie d'Agriculture

Dr Vétérinaire, agrégée de médecine des animaux d'élevage

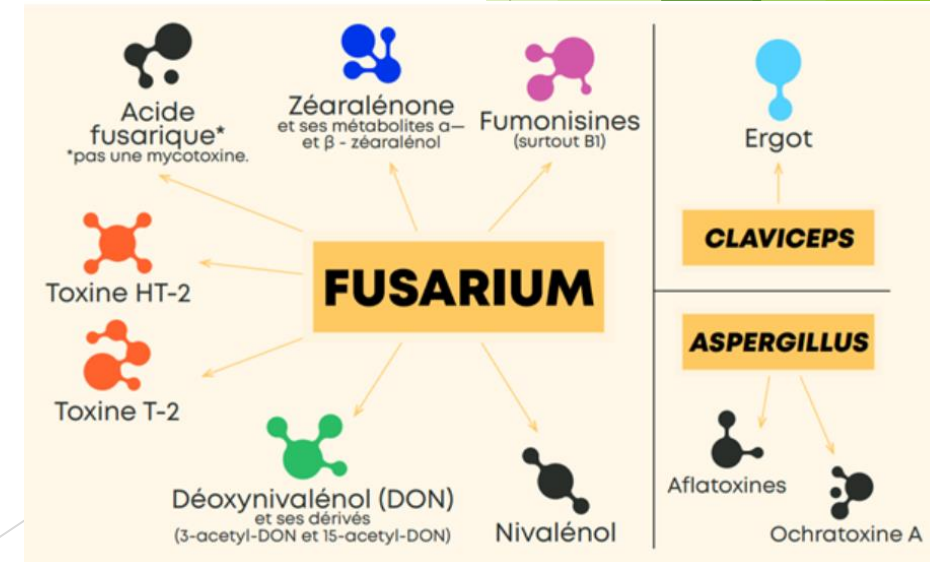
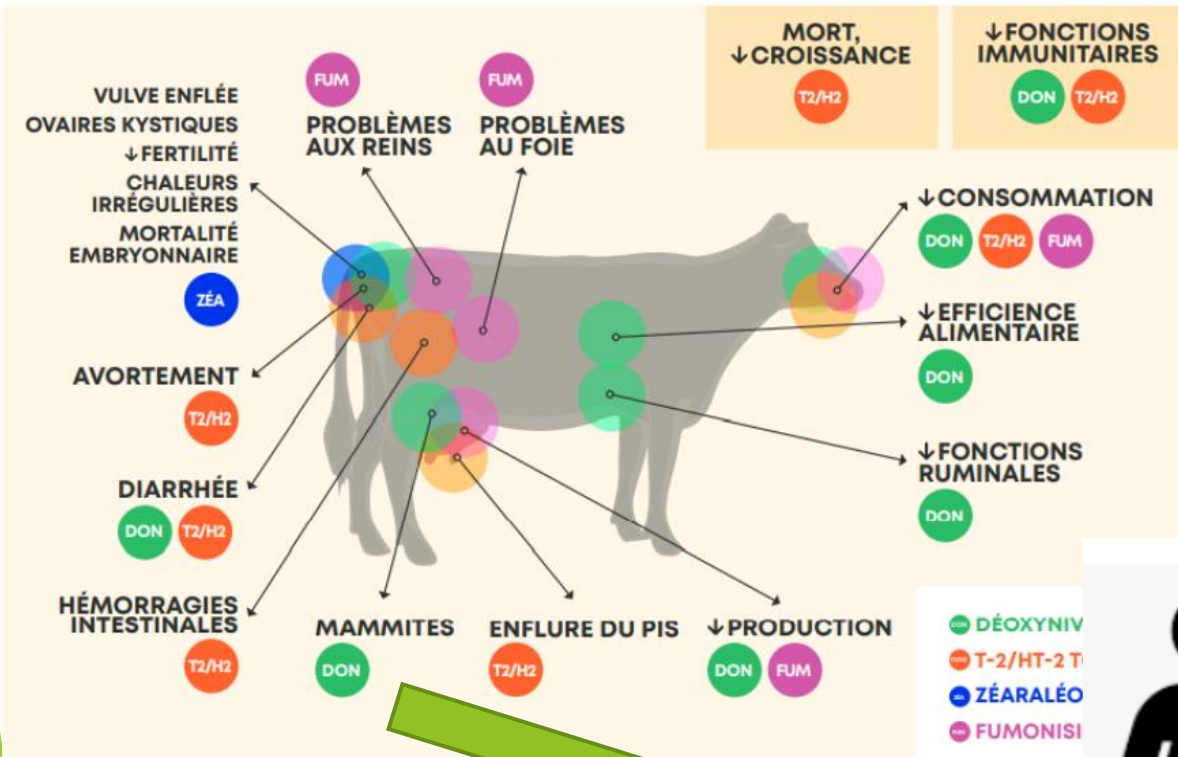
# Introduction : le concept One Health et le contexte du rapport

Lettre de mission : souligner l'importance des interactions entre les différents compartiments environnementaux en rappelant l'importance des micro-organismes qui les concernent tous.

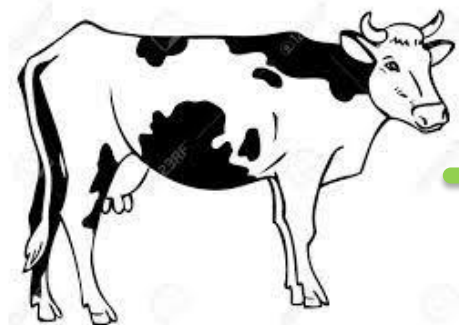
Un travail collectif par un groupe de 36 membres de l'Académie



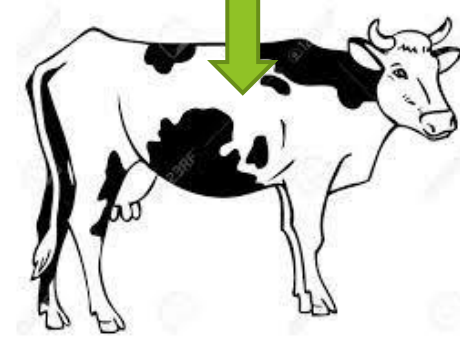
# Santé des plantes : les mycotoxines



# Santé du sol : la « vache folle »



Déchets d'abattoir



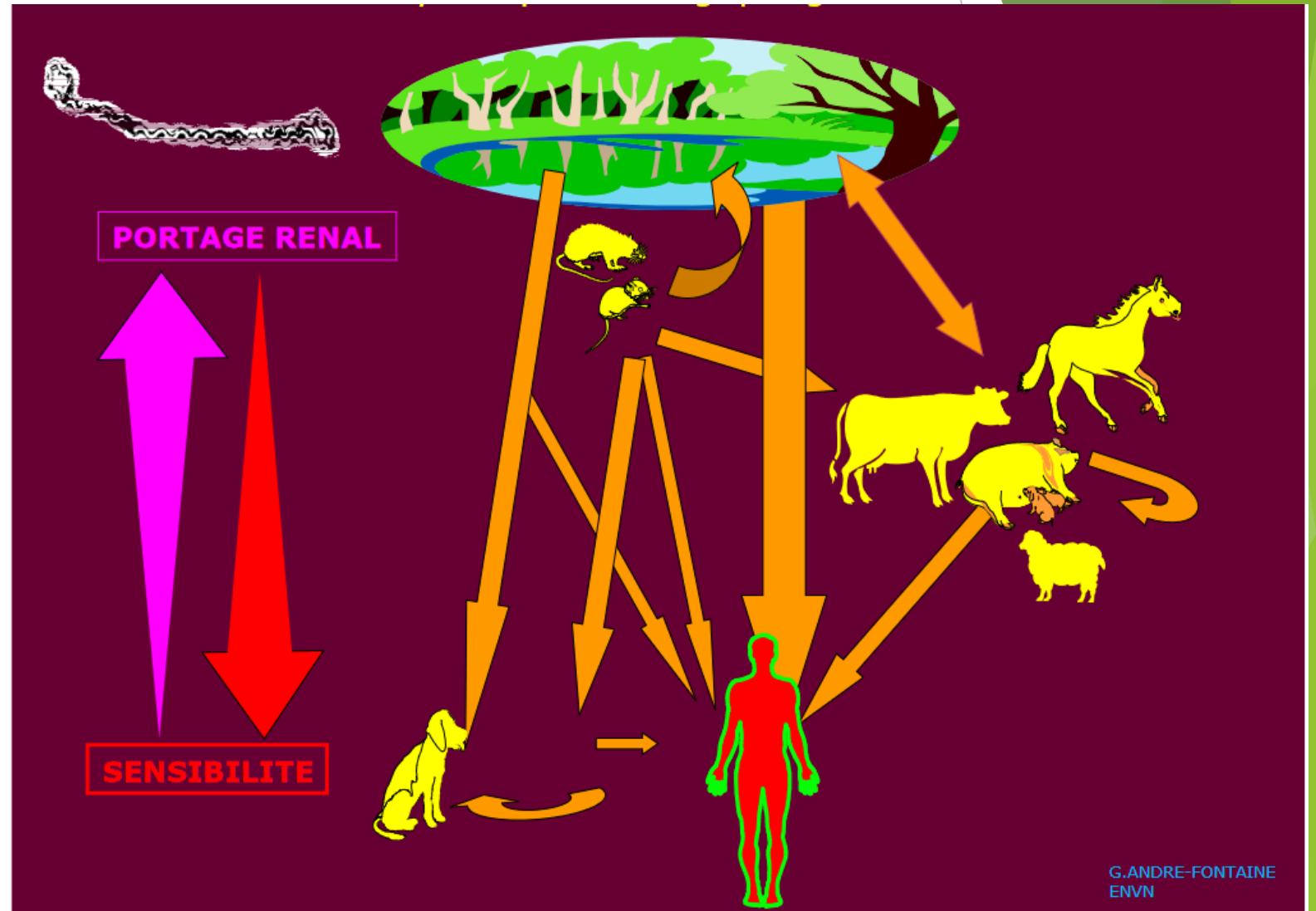
# Santé de l'eau : la leptospirose

Portage  
asymptomatique  
Rat, ragondin,  
mustellidés

Maladie professionnelle  
égoutiers, pompiers

Baignades en eau douce

Prévalence accrue avec  
le réchauffement  
climatique



# Santé de l'air : l'influenza aviaire

Portage ou maladie  
Transport à courte ou longue distance  
Amplification



Chasseurs  
Transporteurs  
Eleveurs  
Personnel d'abattoir



# L'antibiorésistance

- ▶ Traitement de l'Homme ou des animaux
- ▶ Emergence de souches résistantes qui peuvent passer d'une espèce à l'autre
- ▶ Excrétion digestives ou aérienne des bactéries résistantes et des plasmides ou autres éléments transférables
- ▶ Pollution de l'eau et du sol via les effluents d'élevage et des stations d'épuration
- ▶ Vigilance sur le traitement de l'eau et des effluents d'élevage



## CONCLUSION

- ▶ Interagir avec la nature pour couvrir les besoins alimentaires tout en assurant une qualité nutritionnelle, sanitaire et organoleptique
- ▶ Organiser l'espace, les pratiques agronomiques, vétérinaires et médicales pour en limiter les conséquences et en tous cas veiller à ce qu'elles ne soient jamais irréversibles
- ▶ Surveiller les échanges par une épidémiosurveillance rigoureuse et le recours rapide à des tests diagnostics performants
- ▶ Contrôler agents pathogènes, ravageurs et parasites
- ▶ Ne pas oublier les leçons du passé : maîtriser le risque de franchissement de la barrière d'espèces