



# **ECONOMIE CIRCULAIRE AVEC DES FRUITS ET LÉGUMES**

**Le 14 décembre 2021**

# Qui suis-je ? Dans quel état j'ère ?

Créer des passerelles entre agriculture, alimentation, sciences, formation et société

**uniagro**  
*ingénieurs du vivant*

## UniAgro

La fédération des ingénieurs et des scientifiques du vivant  
=> [uniagro.fr](http://uniagro.fr)

## UPPIA

La collective de la conserve (l'interprofession des industries appertisées)  
=> [laconserve.com](http://laconserve.com)



Agriculture, Alimentation, Vivant

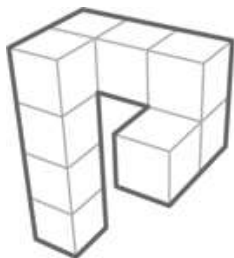
## INP-Ensat

École nationale supérieure agronomique de Toulouse  
=> [ensat.fr](http://ensat.fr)



## La Paillasse

Un biohackerspace pour réinventer l'univers du laboratoire  
Lieu d'échange interdisciplinaire pour se réapproprier les sciences du vivant  
=> [lapaillasse.org](http://lapaillasse.org)



LA PAILLASSE

[julien@laconserve.com](mailto:julien@laconserve.com)



UPPIA



# Economie circulaire avec des fruits et légumes

- 1) L'Uppia
- 2) La filière conserve
- 3) La consommation
- 4) La gestion des déchets
- 5) Ouverture et conclusion



Crédit Ademe

A collage of hands holding various types of metal cans and containers against a dark orange background. The items include a large rectangular can, a standard cylindrical can with a pull tab, a smaller cylindrical can, a can with a pull tab, and a small cylindrical can. The hands are of different skin tones and are wearing different sleeves, suggesting a diverse group of people. The text 'L'UPPIA' is centered in the image in a bold, white, sans-serif font.

# L'UPPIA

Collège fabricant de métal



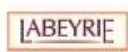
Collège fabricants d'emballage



TRIVIUM PACKAGING

# LISTES DE MARQUES ADHÉRENTES À L'UPPIA (2020)

Collège conserveurs



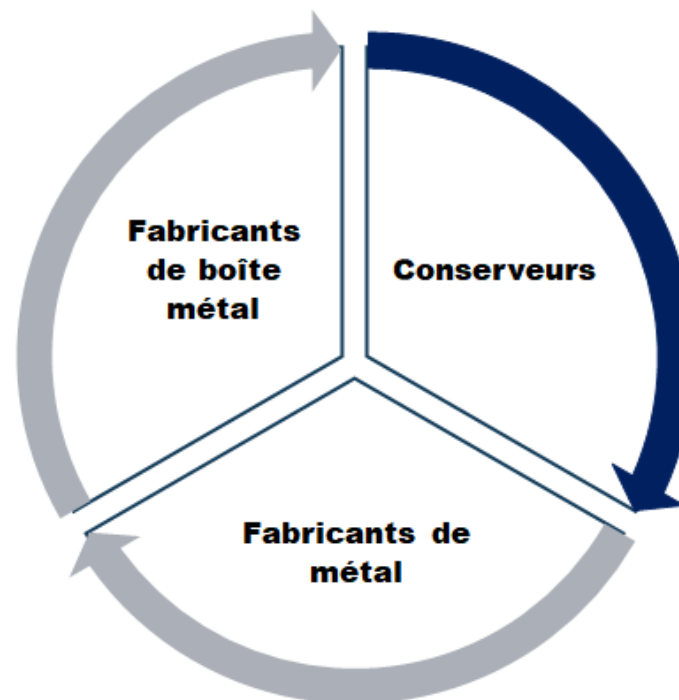


# La raison d'être de l'Uppia – La conserve

**Uppia = Union interprofessionnelle pour la promotion de l'industrie en conserve appertisée**

**Avec la marque collective « La Conserve », l'Uppia informe, promeut et développe collectivement la conserve appertisée en boîte métal en France.**

**La conserve, elle n'a pas fini de vous étonner**



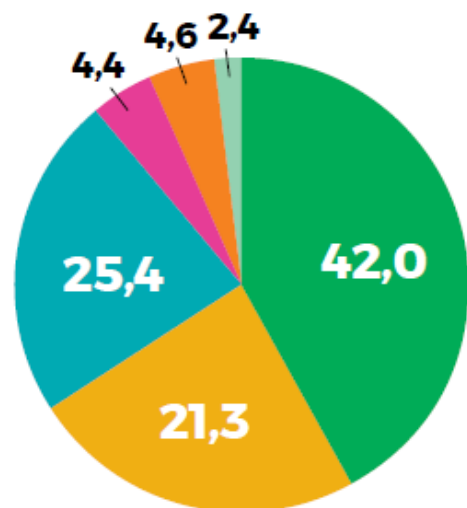
# NOTRE VISION

**Faire de l'Uppia un acteur  
réfèrent de l'alimentation  
d'aujourd'hui et de demain,  
via les technologies de  
l'appertisé et ses  
bénéfices.**

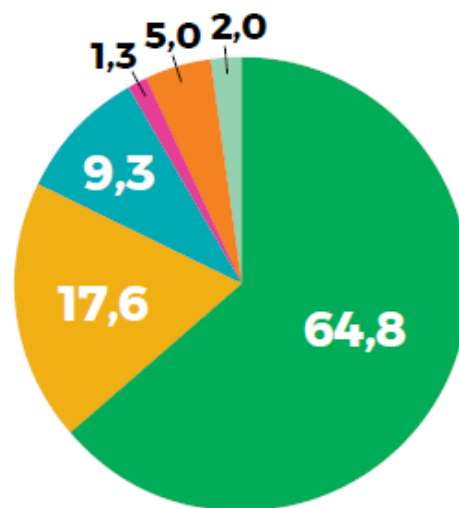


## LA CONSOMMATION DE CONSERVE EN 2020

Source Kantar



Budget dépensé en € (base 100)



Niveau d'achat en kg (base 100)



légumes



fruits



plats cuisinés



desserts prêts à consommer



poissons



viandes



**99,7%** des foyers français achètent des conserves (boîtes de conserves, bocaux...)



près de **50kg** d'aliments en conserves sont achetés en moyenne par foyer et par an en France



**80%** des conserves achetées en point de vente sont en boîte métallique



**2 conserves sur 3** achetées sont des légumes en conserve



# LA CONSERVE =

**Un procédé de transformation, l'appertisation**

**Un contenant hermétique en métal, en verre...**

**Un contenu : légumes, fruits, plats cuisinés, poissons, viandes, ...**



A collage of hands holding various types of food packaging, including cans and containers, against a dark orange background. The hands are positioned around the central text, holding items like a grey plastic container, a metal can, a green plastic container, a small metal can, a stack of metal cans, and another metal can. The background is a solid, dark orange color.

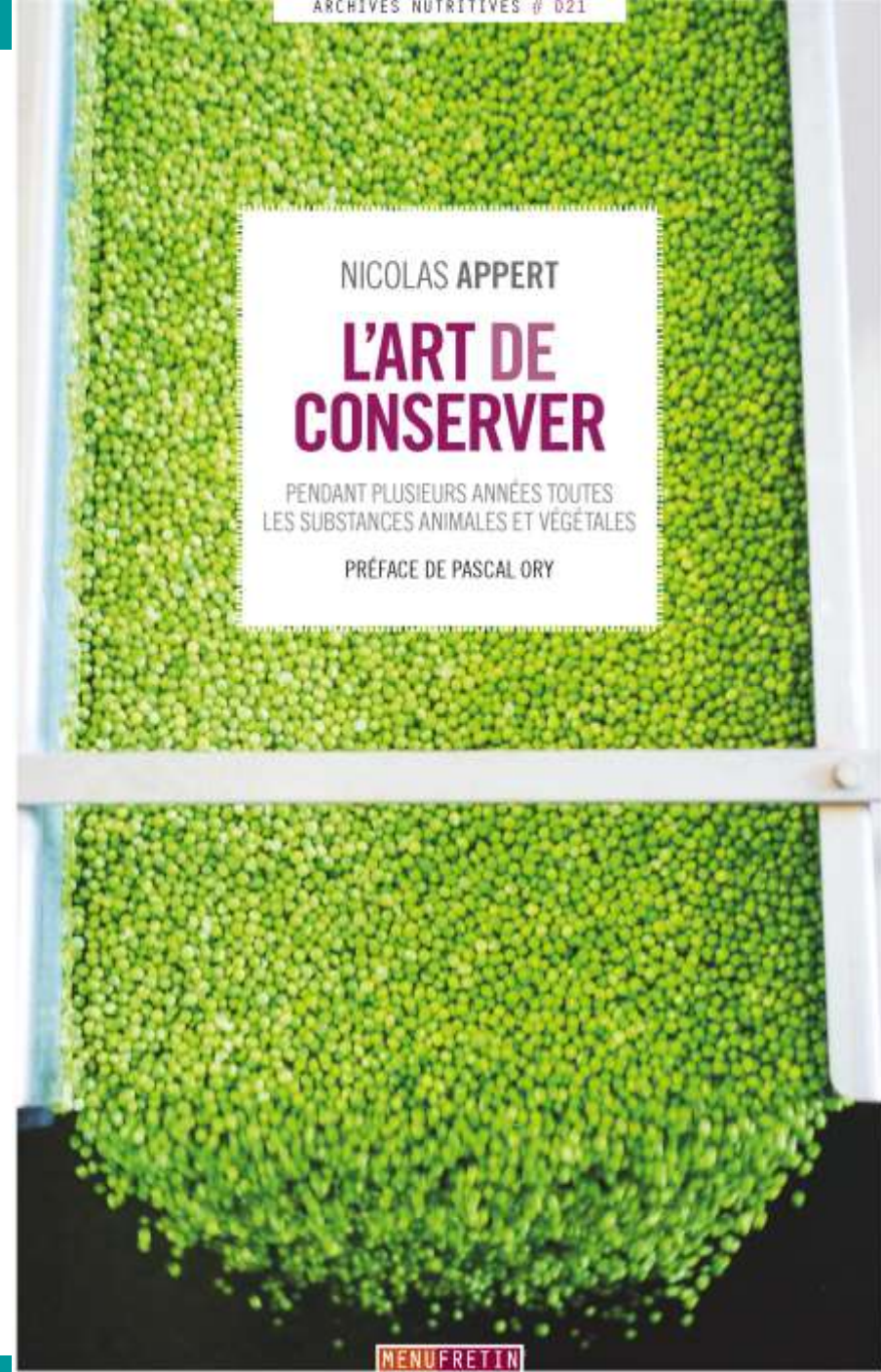
# LA FILIERE CONSERVE



# Nicolas Appert



**Publication en 1810 du code source du procédé d'appertisation**

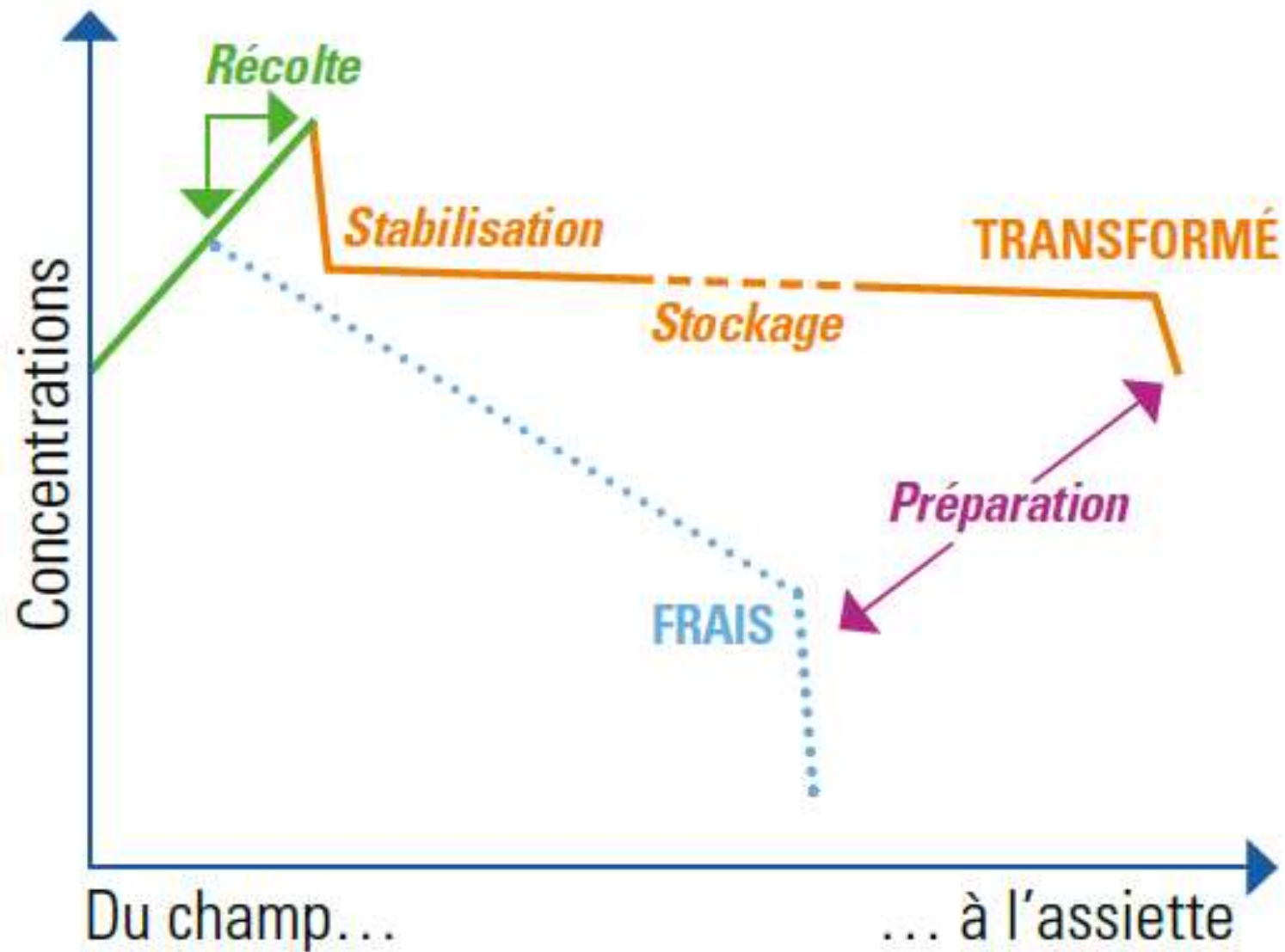






**LES CONSERVERIES À PROXIMITÉ DES CHAMPS**

**DES PRODUITS DE SAISON, SIMPLEMENT MIS EN  
BOÎTE, À CONSOMMER HORS SAISON**



Source « Les fruits et légumes dans l'alimentation », Inra 2007





# LA CONSOMMATION





**ANTI-GASPILLAGE\***

**STOCKAGE À TEMPÉRATURE  
AMBIANTE**

\*Gaspillage des ménages c'est 20kg et 160€ par an/ personne en France (source Ademe)

A collage of hands holding various types of waste, including plastic containers and metal cans, against a solid orange background. The hands are positioned around the central text, with some holding a grey plastic container, a green plastic container, and several metal cans of different sizes and colors (black, silver, blue).

# LA GESTION DES DECHETS



**RECYCLÉ &  
RECYCLABLE  
À L'INFINI**

**METAL**



recyclable à  
l'infini

**UPPIA**

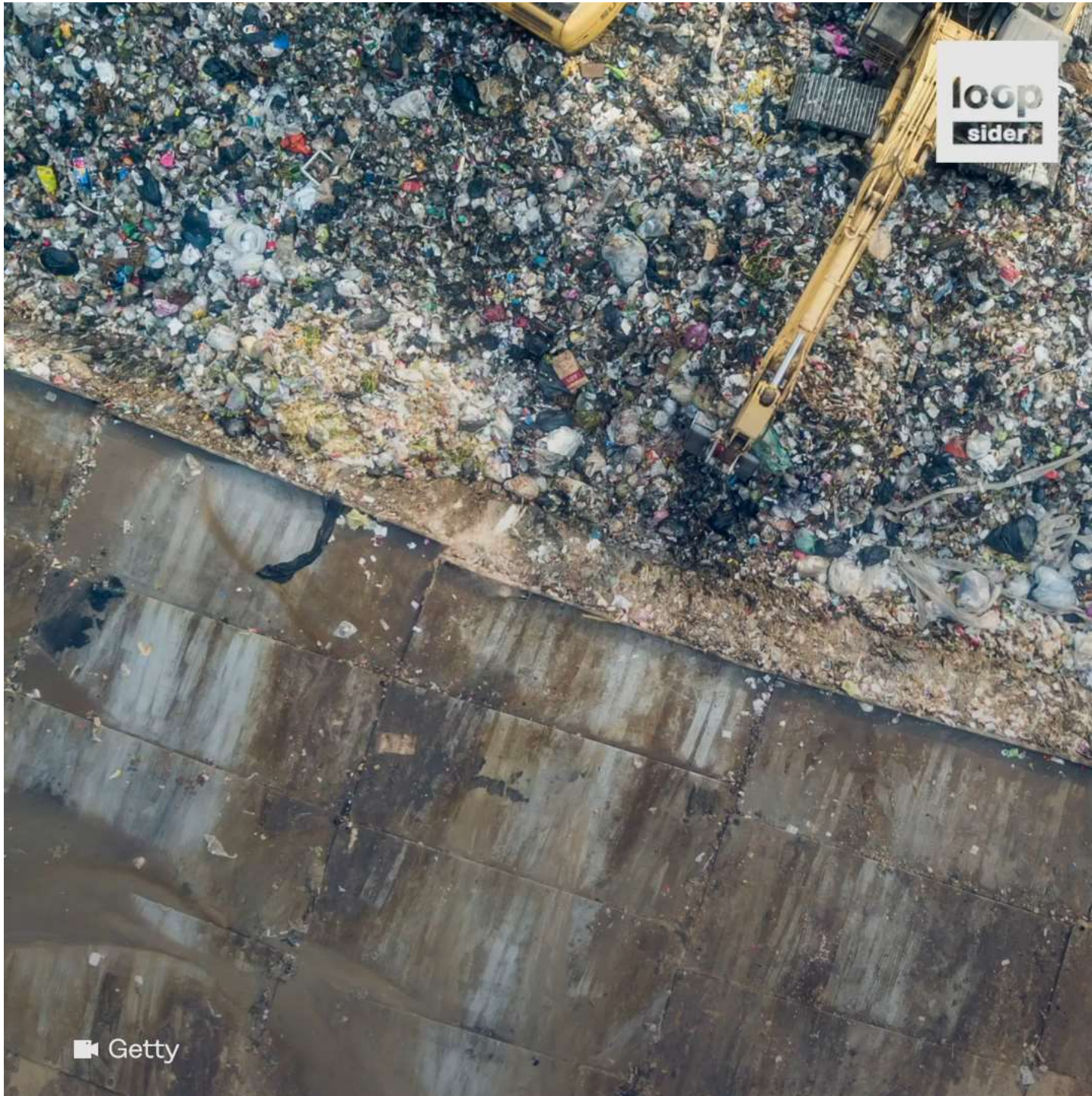




**ECOCONCEPTION**

**RÉDUCTION DE 30 % DU POIDS DES BOÎTES EN 30 ANS**





loop  
sider



The image features a central composition of five hands holding different types of food containers against a solid orange background. The containers include a grey plastic lid with a circular logo, a silver metal can with a pull-tab, a green plastic lid with a circular logo, a smaller silver metal can, and a white metal can with a pull-tab. The hands are positioned around the central text, which is written in a clean, white, sans-serif font. The overall aesthetic is modern and clean, emphasizing the variety of packaging options.

# OUVERTURE ET CONCLUSION



# Pistes de travail

- l'importance d'une communication collective (frais, appertisés, surgelés) pour augmenter la consommation de F&L
- l'observation et la quantification du fait sociétal de la conservation des fruits et légumes artisanales avec les contraintes et les risques sanitaires associées
- l'agrégation de données en mode ouvert pour travailler la notion de qualité totale des F&L pour rassurer les consommateurs et les parties prenantes



A collage of hands holding various food items against a solid orange background. The items include a grey plastic container, a large metal can, a smaller metal can, a green plastic container, and another metal can. The hands are of different skin tones and are wearing different sleeves, suggesting a diverse group of people. The word "MERCI!" is written in white, bold, sans-serif capital letters across the center of the image.

MERCI!