

Les composants construction innovants, de mieux en mieux adaptés et en bois français

Le bois dans la construction, moteur du secteur forêt bois

Mercredi 31 Mai – Paris

Claire Deloeuil

Responsable Développement SACBA

Présidente CLT-France



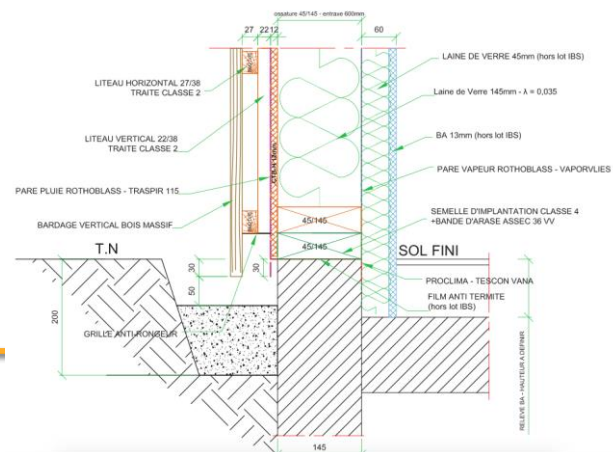
Une gamme de produits et systèmes constructifs complémentaires

LES SOLUTIONS CONSTRUCTIVES

Les systèmes les plus connus



- Le lamellé-collé
 - Aboutage de lamelles de bois à longueur qui seront ensuite encollées entre elles dans le sens de la fibre du bois.
 - Éléments esthétiques de grandes dimension présentant une résistance mécanique, une résistance au feu importantes.
- L'ossature bois
 - Une ossature principale en bois
 - Une isolation intégrée (bio-sourcée si possible)
 - Possible intégration vêtue autre que bois



Le CLT : un nouveau système constructif



- Principes de fabrication
 - Des couches successives de lamelles de bois massif disposées perpendiculairement entre elles et encollées puis soumises à une pression mécanique pour assurer la solidité des panneaux
 - Un nombre de plis impairs dont le nombre et l'épaisseur sont déterminés par rapport à un référentiel technique et une note de calcul



Le CLT : un nouveau système constructif



- Les principaux usages
 - Usage en mur et plancher structurels
 - Reprises de charge verticales, horizontales, contreventement
 - Possibilité d'usage en toiture et terrasse
- Un produit performant
 - Des dimensions correspondants à des unités de vie
 - 3,20m x 14m
 - Des caractéristiques mécaniques normées
 - Produits validés par le CSTB
 - Calculs de charge connus
 - Conçu pour répondre aux cadres réglementaires
 - Léger (sols de faible portance)
 - Mise en chantier rapide



Kostner House, Dolomites, Italie

S'adapter au cadre réglementaire et au marché

LE DÉFI DE L'INNOVATION

Répondre aux exigences réglementaires



- Tout nouveau procédé constructif est soumis à la validation du CSTB
 - Pour valider les caractéristiques techniques des matériaux
 - Pour répondre aux contraintes d'assurance décennale
 - Implique pour les entreprise la compréhension de procédures complexes
 - Difficultés d'appréhender les prérequis de la démarche
 - Mauvaise connaissance de la part des clients, architectes du jargon des nomenclatures
 - Temps long du retour sur investissement
-

Créer le marché



- La filière bois doit encore évoluer pour faire connaître ses capacités industrielles et notamment se structurer
 - Tissus de PME majoritairement
 - Professionnalisation de la communication et de la démarche commerciale
 - Sortir d'un discours purement technique
 - Marketer ses produits
 - Adresser des acteurs nationaux clés de la promotion immobilière et de la construction
 - Envisager le bois comme un système constructif comme un autre
 - Penser la construction en termes de mixité des matériaux
-



Un nécessaire partenariat entre acteurs de la 1^{ère} et 2^{nde} transformation

INTÉGRER LE BOIS FRANÇAIS DANS LA PRODUCTION

Retour d'expérience SACBA



- Première expérience : le pin maritime
 - Le déclencheur : les bois de la tempête Xynthia
 - Au vu des stocks de pins maritimes disponibles, prise de conscience du potentiel inexploité
 - Recherche d'un partenaire scieur en capacité technique de fournir les bois pour le collage
 - La conséquence : une prescription forte dans les marchés publics régionaux aquitaines
 - La difficulté : identifier les partenaires en capacité de coller ce bois
 - Une incohérence : des prix supérieurs de 30% au lamellé collé en bois d'importation
 - Le revers de la médaille : des chantiers prescrits en pin maritime mais réalisés en bois d'importation
-

Retour d'expérience SACBA



- Le déclencheur : le projet BAOBAB en 2014
 - Destiné à structurer la filière Aquitaine pour construire en hauteur en bois
 - Une démarche concertée
 - les institutions : Région, DRAAF, DREAL, DHUP, DIRRECTE
 - les scieurs du massif landais
 - les donneurs d'ordre : bailleurs sociaux et promoteurs privés
 - les industriels de la 2nde transformation
 - Un discours franc avec les scieurs
 - Les enjeux du respect de la norme
 - La mise en perspective de la chaîne de valeur avec les prix d'achat du bois
 - La nécessité de garantir la qualité / quantité / délai
-

Retour d'expérience SACBA



- Aujourd'hui, le bois français une réalité pour nous
 - Des références significatives → Adam Pack 8000m²
 - 450m³ de lamellé collé en pin maritime
 - Le lamellé collé pin maritime, un produit standard compétitif avec le produit de référence en épicéa
 - D'autres essences françaises utilisées
 - douglas hors aubier, mélèze, épicéa, sapin
 - Les pistes de développement
 - Utilisation du bois français dans la production de CLT
 - Collaboration avec la DRAAF et l'ONF pour identifier des scieurs et des essences à tester
 - 2017 : tests sur des feuillus et des massifs différents
 - Fiabiliser l'équation : qualité / délai / quantité
-

SACBA

ROUTE DE VERTEUIL

47400 TONNEINS

TÉL : 05.53.79.14.39



Retrouvez-nous sur notre site internet : www.sacba.fr