



Agéris : les bonnes pratiques à haute valeur environnementale Un pas vers la durabilité

A.Fougeroux
responsable national agriculture durable biodiversité

Séance
Académie d'Agriculture de France
18 novembre 2015

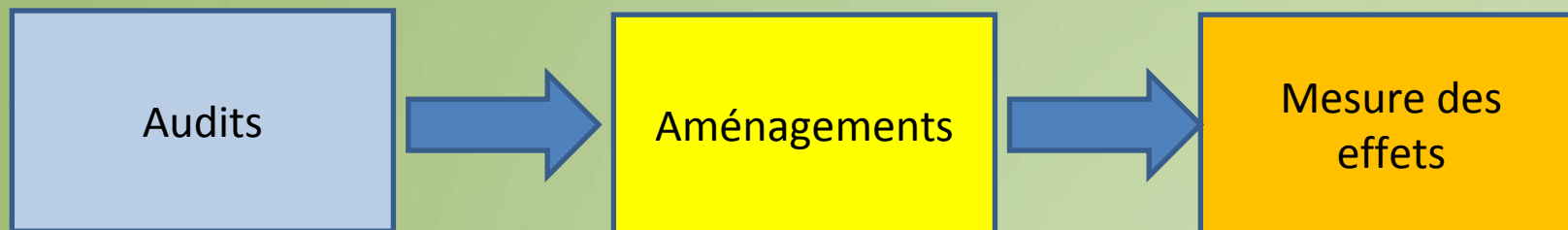
syngenta®

Des agriculteurs motivés



Des objectifs communs et 15 ans ensemble

- Respect des Bonnes Pratiques Agricoles et Phytosanitaires
- Préservation de l'environnement et du paysage
- Communication et partage des connaissances

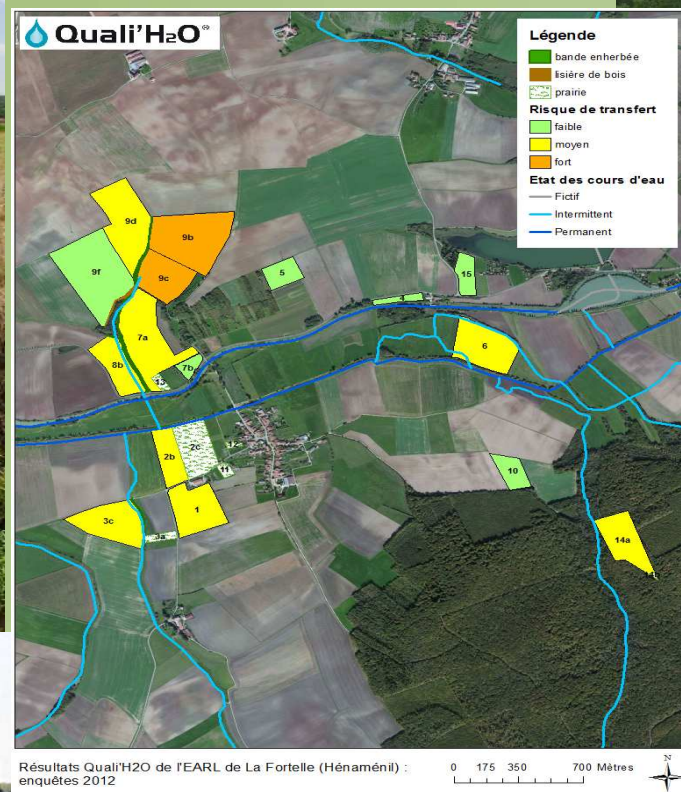


Agéris et Réduction des pollutions ponctuelles

Locaux de stockage + Aires de remplissage



Réduction des pollutions diffuses

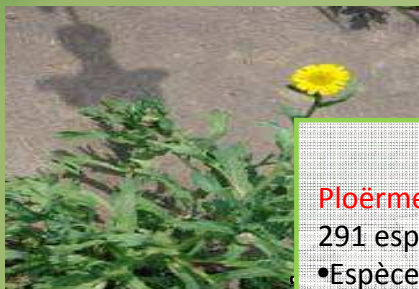


Agéris & Sécurité des applicateurs

- Formations pour une meilleure utilisation des produits
- Améliorations de l'étiquetage, des emballages, des formulations
- Mise au point d'équipements de protection individuelle
- Des préconisations pour une application sécurisée
- Optimisation de l'usage du matériel.
- Développement du document unique (DU)



Biodiversité : Audits botaniques



Ploërmel,
291 espèces
•Espèces édaphiques
•Groupement d'espèces aquatiques protégées



Hénaménil ,
270 espèces
•Présence d'espèces rares à valeur patrimoniale
•Riche groupement d'espèces aquatiques

Beauvilliers
157 espèces

Saint Jean d'Angély
278 espèces
•Orchidées
•Espèces hémiparasites

Saint-Julien
283 espèces
•Plantes patrimoniales



Château Les vergnes
420 espèces
•Orchidées
•Fritillaire pintade

Beaurepaire,
278 espèces
•Nombreuses espèces méditerranéennes

Duhort-Bachen
324 espèces
•Espèces à répartition atlantique et méditerranéenne
•Présence d'espèces rares en milieux spécifiques:

Saint Louis la Perdrix
215 espèces
•Nombreuses espèces méditerranéennes
•Séneçon du cap



Biodiversité: Audit Entomofaune

50 à 70% des arthropodes sont auxiliares , répartis en 54 familles et 11 ordres.
max 810 espèces sur la Ferme de Château Les Vergnes .

Pollinisateurs



Parasitoïdes



Prédateurs



Espèces patrimoniales



Biodiversité : Audit Faune sauvage

- Mammifères 14 espèces

- Oiseaux:

- De 25 à 70 espèces / ferme



GRAND-LAVIERS, 63 espèces

Busard Saint Martin, Faucon émerillon,
Busard des roseaux, Epervier d'Europe

PLOËRMEL

43 espèces

Tourterelle des bois

BEAUVILLIERS, 25 espèces

Busard Saint Martin, Oedicnème, Pluvier
doré, Epervier d'Europe, Moineau
friquet, perdrix grise

HÉNAMÉNIL, 54 espèces

Milan royal, Epervier d'Europe, Pie
grièche écorcheur

SAINT JEAN D'ANGÉLY 48 espèces

Milan noir, Oedicnème criard, Pie grièche
écorcheur, Pluvier doré, Chevalier Guignette

BEAUREPAIRE,

38 espèces

Busard Saint Martin, Milan
noir

CHÂTEAU LES VERGNES 70 espèces

Milan noir, Martin pêcheur, perdrix
rouge, Huppe fasciée, Alouette lulu

SAINT LOUIS LA PERDRIX,

50 espèces,

Outarde canepetière

DUHORT-BACHEN,

50 espèces,

Elanion Blanc, Busard Saint martin

Audits initiaux

Flore entre 8% et 3,6% de la Flore métropolitaine
80 % de la diversité botanique hors parcelles cultivées

Auxiliaires entre 50 et 70% des arthropodes recensés

Oiseaux entre 4,6% et 12% de l'avifaune française



Capacité d'accueil ?

Leviers d'aménagement : diversification des paysages

Localisation	SAU	Nb de cultures	SIE (Barème BCAE)	Bandes enherbées (Ha)	Haies (m) + Lisières (m)	Prairies/Jachères (Ha)	SIE réelles (%)	Biodiversité
GRANDES CULTURES								
Beauvilliers 28	124,0	11,0	8,5%	1,5	800	1	2,0%	
Hénaménil 54	124,0	5,0	15,0%	2,0	1060	10	10,0%	
Beaurepaire 38	197,0	8,0	13,0%	2,0	5 600	7	5,0%	
Saint Jean d'Angely 17	184,0	5,0	8,0%	2,5	5 650	6,5	6,0%	
GIC Oisemont 78	750,0	8,0	-	10,0	21 000	5	2,0%	
Duhort Bachen 40	145,0	6,0	31,0%	7,0	5390	5	6,0%	
Ploërmel 56	272,0	7,0	47,0%	14,0	40 000	56	7,0%	
VIGNE								
Chouilly 51	11,0	1,0	7,0%	3,0	900	3	-	
St Louis la Perdrix 30	60,0	2,0	32,0%	18,0	2145	6	-	
Château les Vergnes 33	120,0	5,0	34,0%	88,0	1930	5	-	

Aménagements et études des effets



Haies



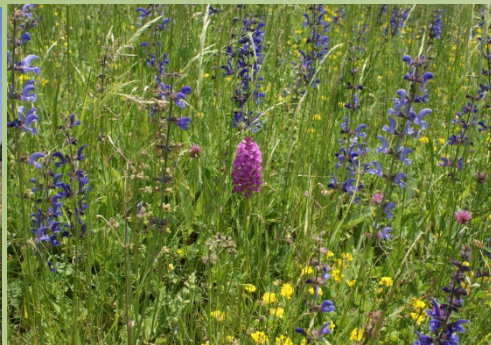
Bandes fleuries



Bandes enherbées



Plantes de service



Agéris: efficacité des bandes fleuries

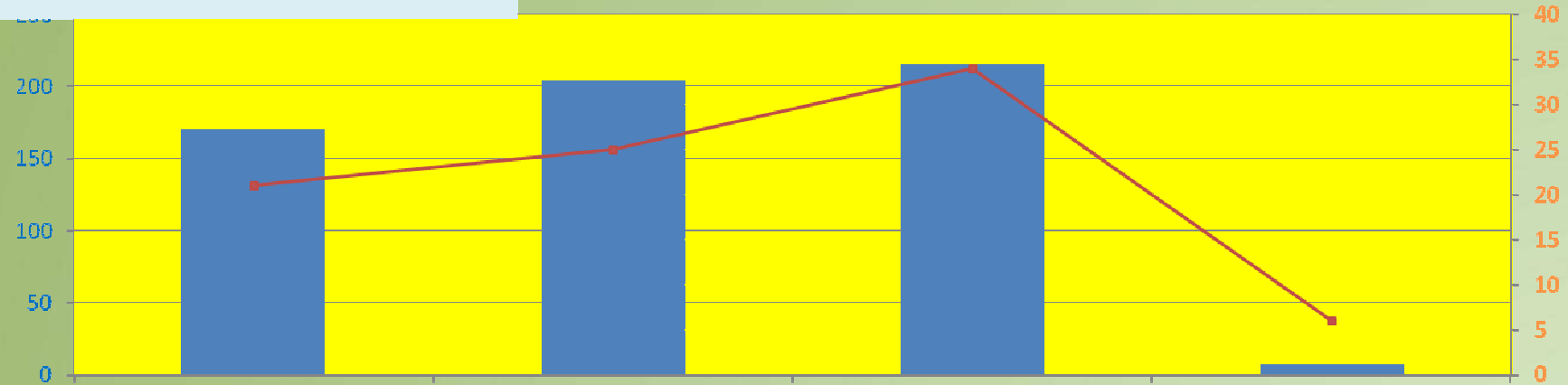


Entomofaune:

intérêt de la gestion de bandes fleuries

Nb Individus

nb espèces



1: Prairie naturelle
(graminées, fleurs)

2: Jachère
spontanée

3: Jachère mellifère semée
(sainfoin, fétuque, trèfle)

4: Jachère fleurie,
semis de variétés
florales horticoles

Un progrès mesuré → exemple de Beauvilliers

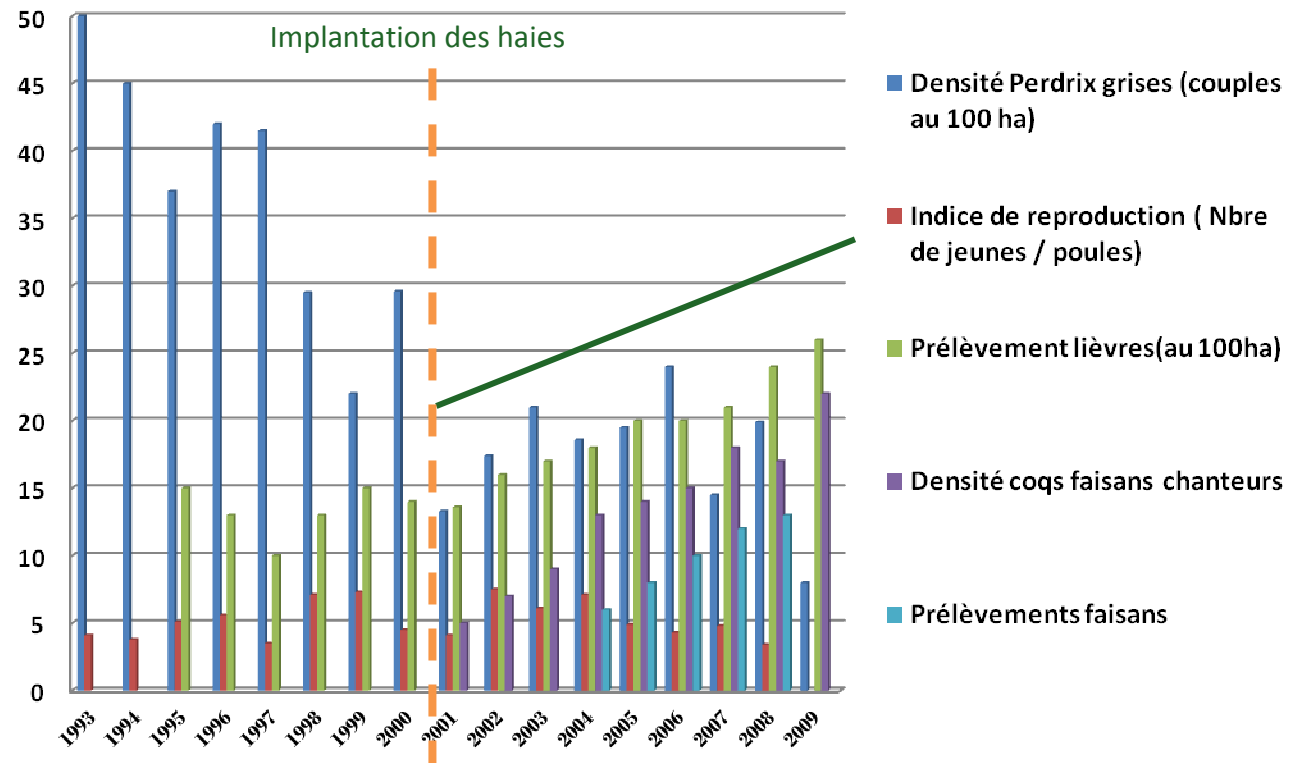


Avifaune

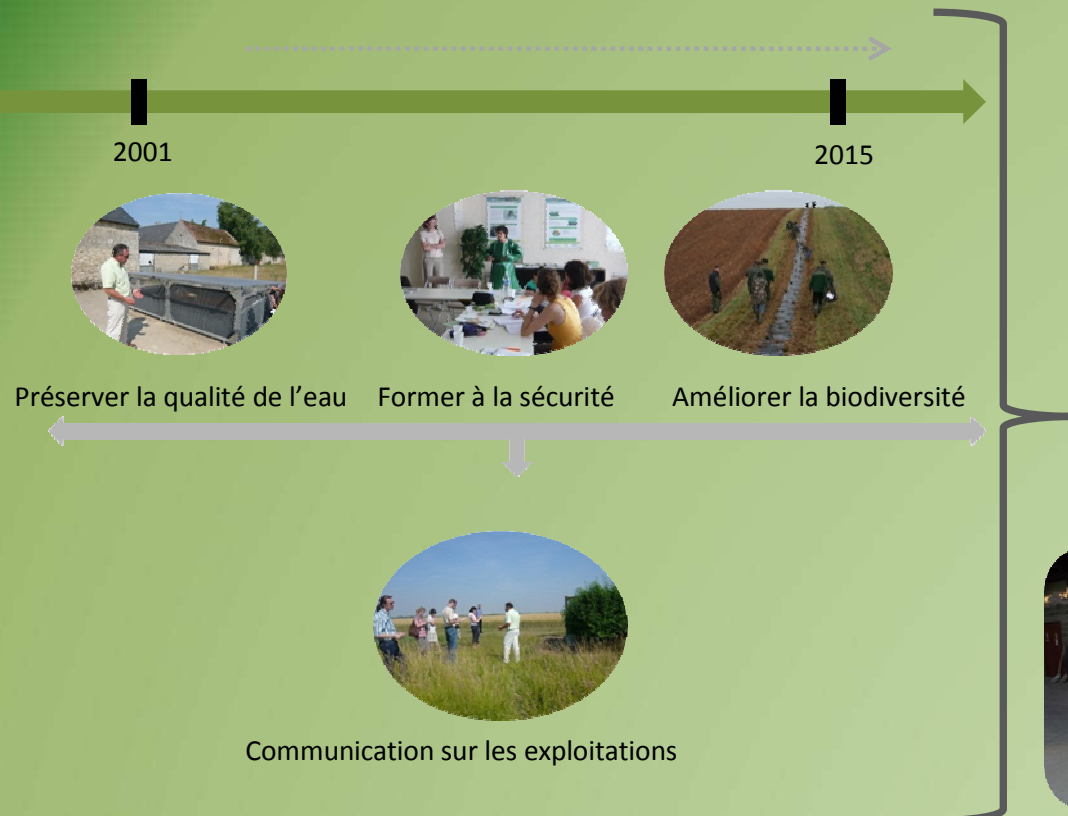
+30% d'espèces

Pb Perdrix grise

Suivi de la faune sauvage, Ferme de Beauvilliers



Nouvelles attentes



Vision d'ensemble de la durabilité d'une exploitation



Test des outils disponibles



- *Complexes*
- *Peu explicites*
- *Chronophages*

- Construire un diagnostic rapide et accessible
- Considérer les interactions entre tous les facteurs d'une ferme (agriculture = compromis)
- Communiquer sur les métiers d'agriculteur et mesurer les progrès

Notre approche de la durabilité



Une exploitation rentable

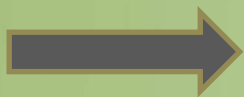
- ☀ L'agriculteur vit de son travail
- ☀ Possibilités d'investissement dans son outil de travail

Une agriculture qui répond à la demande sociale et à l'attente sociétale

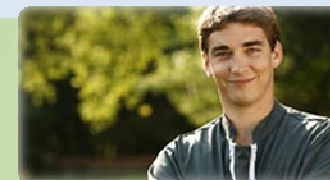
- ☀ Productions adaptées à la demande
- ☀ Garantir le bien-être et la sécurité des salariés
- ☀ Nourrir les territoires

Une exploitation qui répond aux enjeux environnementaux

- ☀ Préserver/Améliorer la qualité des ressources en eau
- ☀ Préserver la biodiversité ou la restaurer si nécessaire
- ☀ Préserver/Améliorer la fertilité des sols
- ☀ Participer à la transition énergétique
- ☀ Participer aux enjeux liés au réchauffement climatique



Un bien à transmettre aux descendants



DIAGERIS: Un outil de progrès au service des agriculteurs



Un outil d'évaluation de la durabilité d'une exploitation (Grandes cultures et Vigne)



- Pragmatique
- Réalisé en 2 heures
- 100 % automatisé
- Plan d'action
- Communication



DIAGéris: Quelles pistes d'amélioration sur mon exploitation ?

Rotation culturale principale

N	batteuses souillées
N2	sa terre
N3	sa terre
N4	sa terre
N5	sa terre (partie de sa terre)

Bonnes pratiques phytosanitaires

Choix des produits	
Préparation des interventions	
Multiplication des produits	
Pratiques de pulvérisation	

Pratiques agronomiques

Travail du sol	
Traitements phytosanitaires	
Fertilisation	
Irrigation	
Couvertures des sols / Intercultures	

Gestion de la Biodiversité

Apaisement / Pacification	
Diversité et connectivité des milieux	
Bâches et litières	
Bandes enherbées	
Haies et arbres	
Entretien des aménagements	
Abelles et pollinisateurs sauvages	

Gestion de l'eau

Local de stockage phytosanitaire	
Transport des produits	
Remplissage du pulvérisateur	
Protection du réseau d'eau	
Système anti-débordement	
Nettoyage des bidons	
Lavage du pulvérisateur	
Prévention des pollutions diffuses	

Performances sociales

Bien Être au travail	
Sécurité au travail	
Participation à l'emploi	
Intégration au territoire	

Performances économiques

Produits végétaux de dernière récolte		
Chiffre d'affaires	1 000 000	€
Aléa (G2)	1000	€/ha
Expenses (hors investissement)	17 000	€/ha
Produit Net Disponible (PND)	17,5	€/ha
Investissement (hors IFR)	10	€/ha

Fertilisation (Référentiel HVE.3)

N	P	K
20	-23	8

CO2 capté par la photosynthèse

8,5 t/ha

Émissions de CO2

2,1 t/ha

Émissions nettes de CO2

6,4 t/ha

Classification de l'exploitation

BIEN-ÊTRE	
BONNES PRATIQUES PHYTO	
QUANTITÉ DE TRAVAIL	
FERTILISATION AZOTE	
SOCIALE-SOCIÉTALE	
ÉCONOMIQUE	

ESTIMATION DE LA DURABILITÉ GLOBALE DE L'EXPLOITATION

Classe: Initial - Progression - Avancée - Excellence

Plan d'action



ESTIMATION DE LA DURABILITÉ GLOBALE DE L'EXPLOITATION

Critique Initiale Progression Avancée Excellence

Positionnement de l'exploitation



Contribution sociétale de la ferme

Photosynthèse sur l'exploitation
(Tonne équivalent CO2)

Emissions de GES sur l'exploitation
(Tonne équivalent CO2)



Utilisation de l'outil Perfalim'

2 193

761



Le CO2 capté sur l'exploitation correspond aux émissions de CO2 annuelles de **844** automobilistes français



Une démarche de progrès en groupe

15 viticulteurs évalués



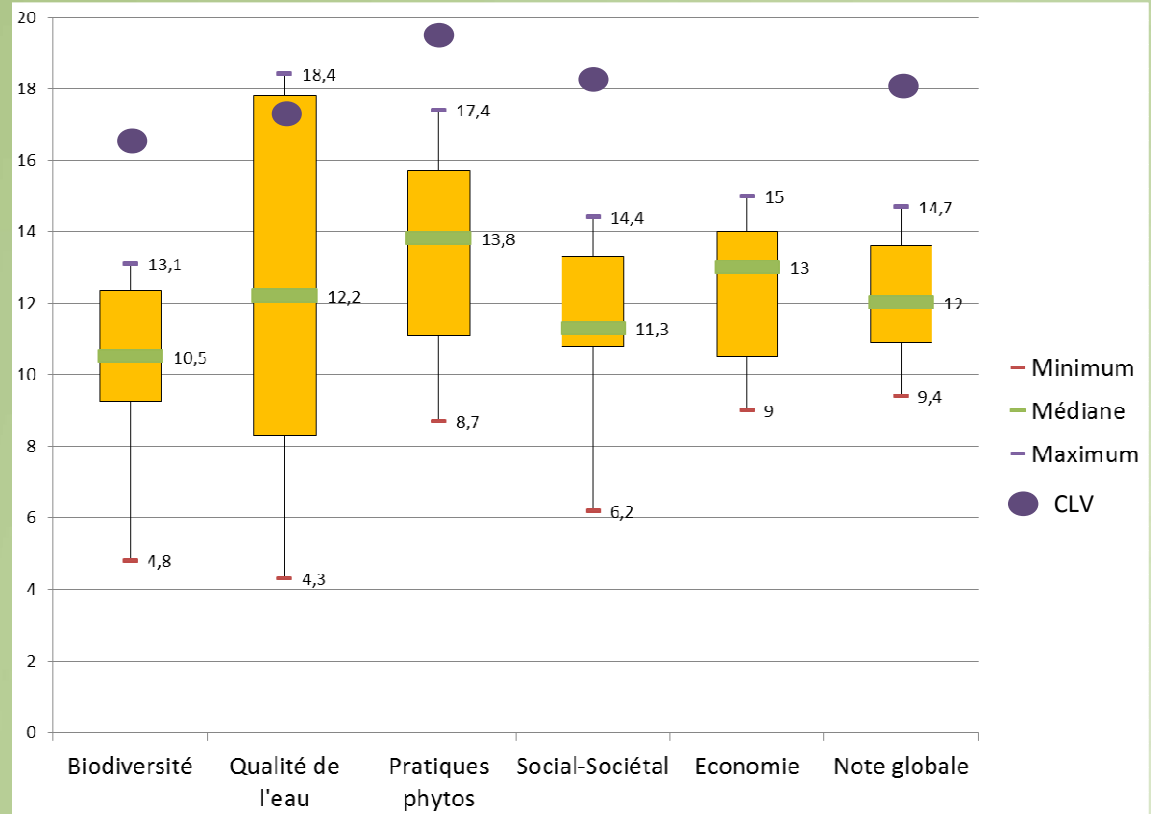
Des résultats hétérogènes et des pistes de progrès à tous les niveaux

DIAGéris
Diagnostic de durabilité
Clos Castelot

Proposé par l'équipe Stewardship

syngenta

Classification de l'exploitation



•Merci de votre attention

