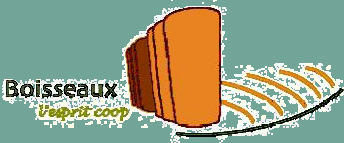


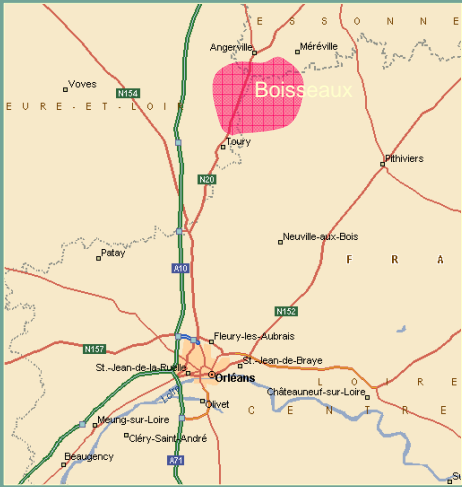
PRESENTATION DE LA COOPERATIVE DE BOISSEAUX



LE 02 FEVRIER 2011



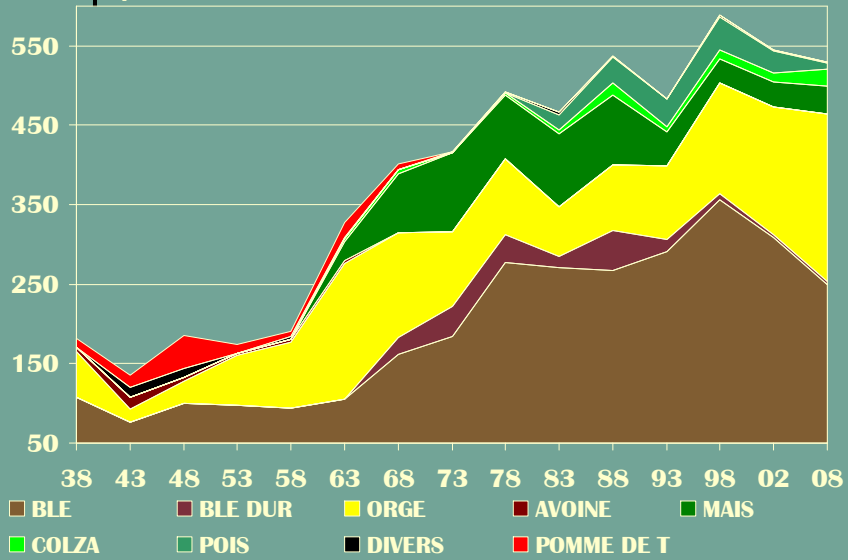
Situation géographique



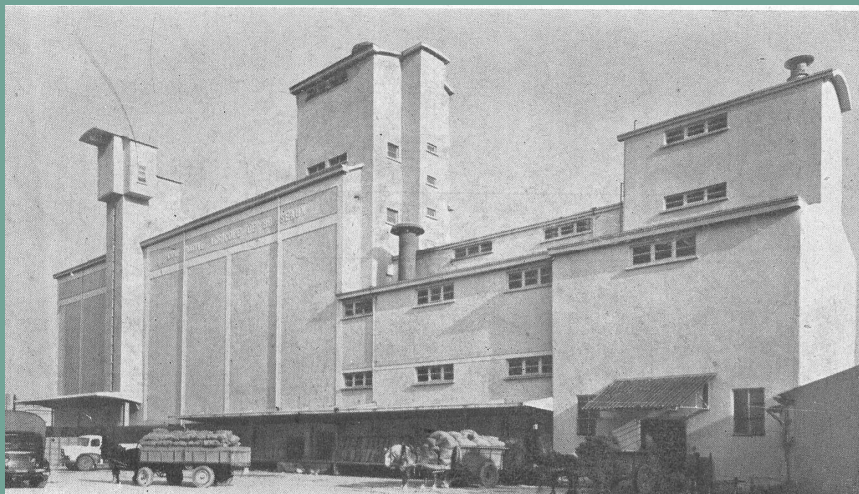


EVOLUTION DE LA COLLECTE SUR 70 ANS

Milliers de q



VERS 1955

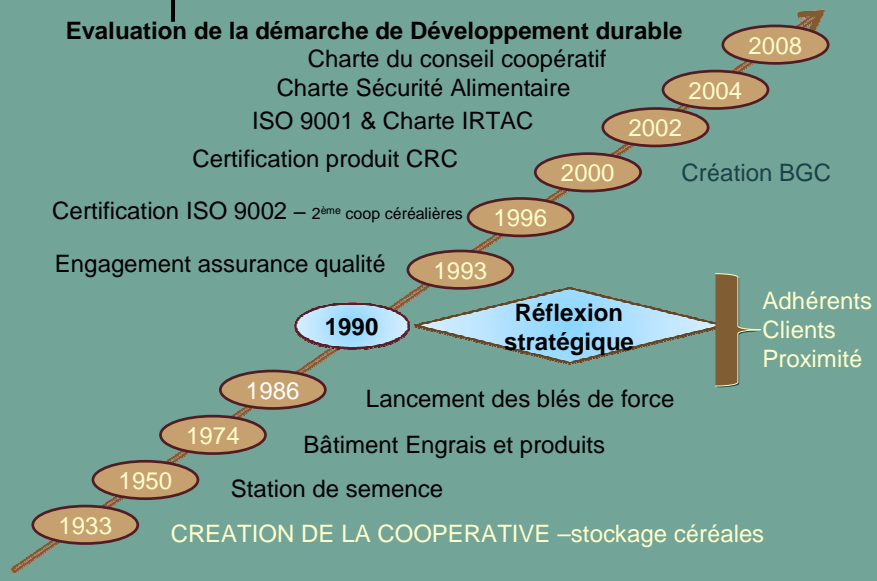




En 2000

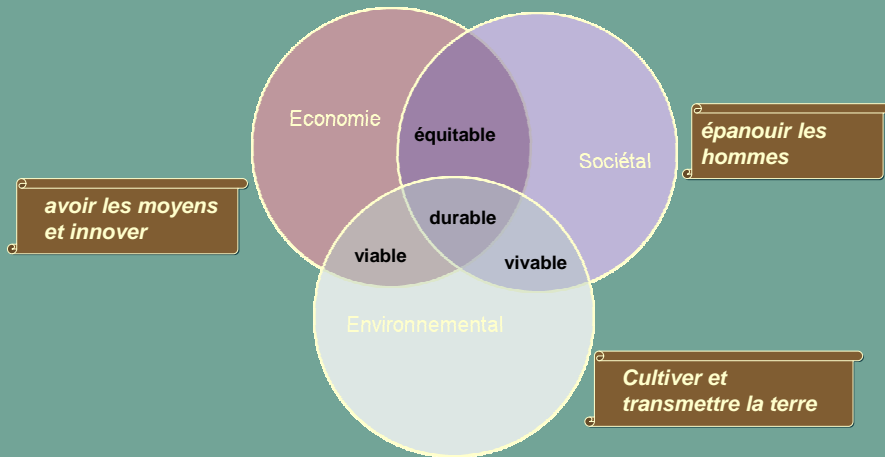


L'historique





Développement durable , notre traduction



Sociétal la formation du personnel





Information, formation et Conseil aux agriculteurs

Expression des agriculteurs par la proximité, les réunions, l'AG et **une enquête de satisfaction**

Information (réunion, fax, mail, SMS, lettre **esprit Coop.**)

Conseil technique et commercial réunions, suivi des OAD
Visite en ferme

Une réunion par semaine de suivi en période de traitements

Conseil gestion **calcul de marge et des coûts de productions**
Aide au choix d'assolements

Formation (conditionnalité, traçabilité, qualification, réglage moissbat et stockage, informatique, agronomie, marché à terme) ...



Environnement : pollution

Formations et sensibilisation des agriculteurs **firmes phyto, C AGRI, MSA, CERTIPHYTO**

Récupération des emballages et ppnu **ADIVALOR** -

Gestion de l'azote et des fertilisants **cipan, reliquats azotés, jubil, farmstar (contrats de fertilisation avec analyses de sol)**

Gestion de l'irrigation (suivi tensiométrique)

Agriculture de précision **Guidage GPS des outils d'épandage**
pose d'une antenne RTK en projet

Production sous cahier des charges avec audits
Irtac (réglementation), CRC (plus exigeant)

Contrôle des pulvérisateurs

Nettoyage des bords de route



Fertilisation raisonnée



ATELIER JUS DE TIGE





Gestion N farmstar

FARMSTAR
Conseil Coiza

Préconisation Azote

Réglette Azote

Surface : 15.00 ha Précédent : Blé paille enfouie

Variété : Grizzly Semis : 26/08/2005 Densité :

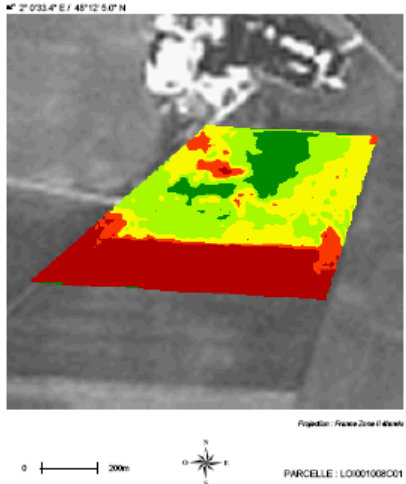
Carte de modulation

Dose N (U) satisfaisant un objectif de 45 q/ha	% Surface	Si apport précoce (N1), dose à apporter = [N - N1]
Inf. 100	10.0	
130	24.4	
160	24.3	
190	6.9	
220 max	34.4	

Préconisation satisfaisant les besoins de la parcelle

Objectif de rendement (q/ha)	-10% (40)	4S	+10% (49)
Préconisation (sans apport régulier de matière organique)	140	160	160

Les besoins physiologiques du coiza en terme d'absorption d'azote par la culture sont considérés comme atteints à partir de 300 u, quel que soit l'objectif de rendement. Dans votre situation, le calcul des besoins conduit à une valeur supérieure à 300 u. Pour le calcul du bilan d'azote : la somme (obj de rdt * U(q)+azote minéral dans le sol après récolte) est donc plafonnée à 330 u.



Adivalor PPNU





OPERATION NETTOYAGE DES BORDS DE CHAMPS



Environnement : biodiversité

Opération 110m haies (6km planté entre 2002 et 2003)

Jachère fleurie

Jachère mellifère (Adhésion réseau biodiversité pour les abeilles)

Formation biodiversité pour les agriculteurs

Sensibilisation aux TCS (techniques conservation du sol)

Audit biodiversité du territoire (FNE)

Projet: Guide de préconisations agri

Plantation d'arbres 2009 et 2010 (100/an)

Actions en faveur de la biodiversité et des continuités écologiques (Homme et Territoire)





Formation biodiversité pour les agriculteurs



« L'ARBRE QUE JE PLANTERAI UN JOUR »



Le CREDIT AGRICOLE DE BAZOCHES OUTARVILLE et la COOPERATIVE AGRICOLE DE BOISSEAUX s'associent autour d'un projet commun

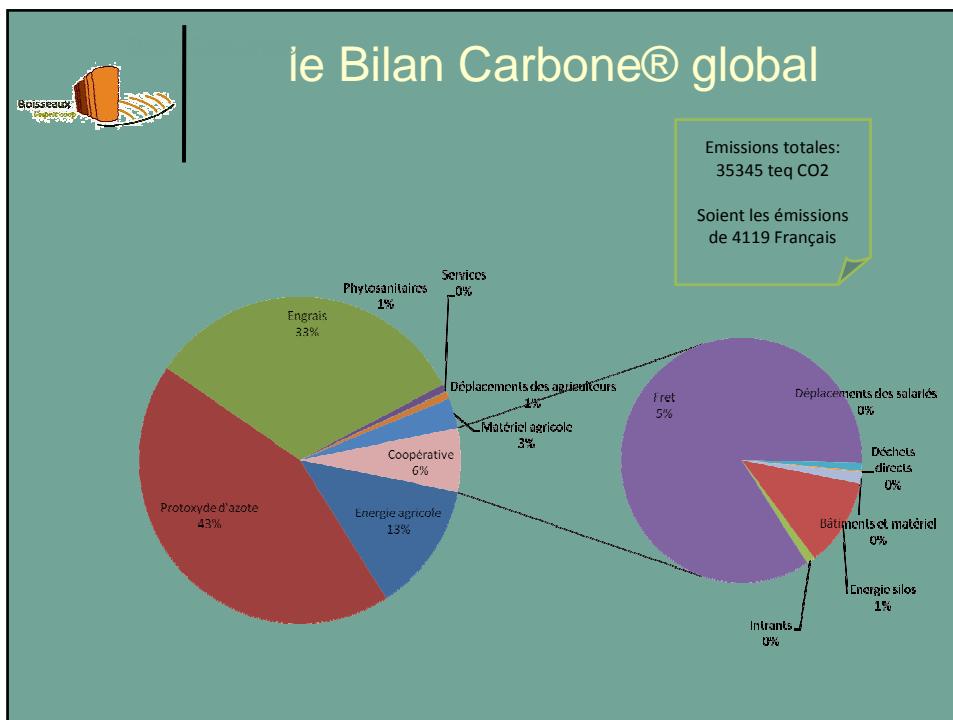
« l'arbre que je planterai un jour ».

Dans le cadre de leurs actions pour le développement durable les organismes financent l'achat d'une centaine d'arbres pour planter dans les écoles primaires du canton, chez les agriculteurs et les salariés de la coopérative.

MARDI 8 DECEMBRE 2009 à 9H
à la coopérative de BOISSEAUX

Présentation de l'opération
Remise des plants aux agriculteurs

Plantation d'arbres sur le site de la coopérative
et à l'école primaire de Boisseaux



- ## Faire connaître notre métiers et nos actions
- Réunion avec les parties prenantes
 - Edition rapport DD
 - Organisation de portes ouvertes.
 - Présentation de la coopérative et du travaille des agriculteurs dans les communes du territoire
 - Presse regionale

Communication avec les parties prenantes

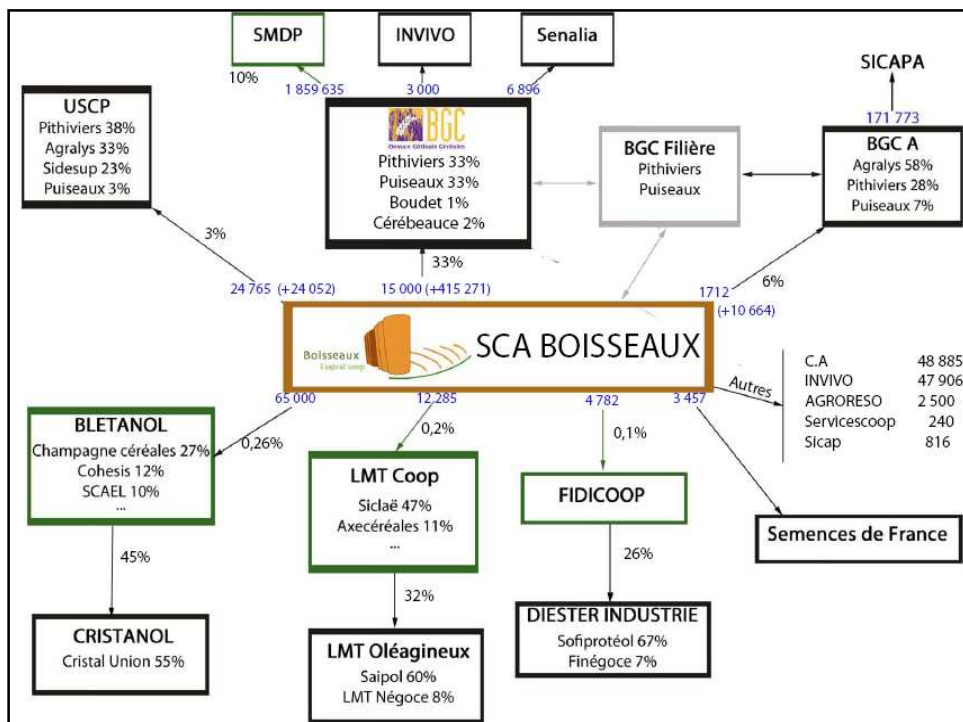

Journées Portes ouvertes juin 2010



Dans un souci d'ouverture vers l'extérieur, la coopérative a ouvert ses portes aux écoles le 4 juin : une centaine d'enfants des écoles de Boisseaux et Rouvray ont été accueillis. Le 6 juin 2010 la coopérative ouvrait ses portes au grand public : 200 visiteurs sont venus pour découvrir notre métier.

A la rencontre du personnel et des agriculteurs, 6 ateliers étaient proposés : sélection et production de semences, stockage et manutention des céréales, conservation des céréales, séchage et ventilation, protection et soin des cultures, agriculture de précision par satellite, produits finis : laboratoires d'analyses & cuisiner avec des céréales.



Notre démarche d'évaluation

5 catégories – 34 enjeux

- Pratiques managériales (10 enjeux)
- Performance économique (5 enjeux)
- Responsabilité sociétale (6 enjeux)
- Responsabilité environnementale (8 enjeux)
- Approches transversales (5 enjeux)



5 catégories et 34 enjeux

Gouvernance et pratiques managériales

- 1. engagement de la direction
- 2. stratégie, politique et objectifs
- 3. système de management
- 4. organisation et responsabilités
- 5. participation, implication et motivation du personnel
- 6. communication interne
- 7. communication externe
- 8. veille réglementaire
- 9. prise en compte d'autres facteurs
- 10. identification des parties intéressées et lien entre les attentes des parties intéressées et la politique de l'entreprise

Approches transversales

- 11. produits / éco-socio-conception
- 12. politique d'achat
- 13. gestion et prévention des risques
- 14. logistique, transport et stockage
- 15. transport des salariés, accessibilité du site

Performance économique

- 16. relations commerciales et risque économique
- 17. production et politique de tarification
- 18. coûts - investissements
- 19. rentabilité et partage valeur ajoutée
- 20. contrôles et pérennité

Responsabilité sociétale

- 21. relation de l'homme au travail
- 22. compétences, emploi, formation
- 23. hygiène - sécurité - santé
- 24. relations sociales dans l'entreprise
- 25. équité
- 26. intégration territoriale de l'entreprise et gestion des externalités

Responsabilité environnementale

- 27. l'eau : gestion des consommations
- 28. l'eau : pollution
- 29. l'énergie : consommation
- 30. l'air : pollution et gaz à effet de serre (GES)
- 31. les déchets
- 32. les sols : gestion et pollution
- 33. la biodiversité
- 34. bruit et odeurs : pollutions internes et externes



Parties prenantes

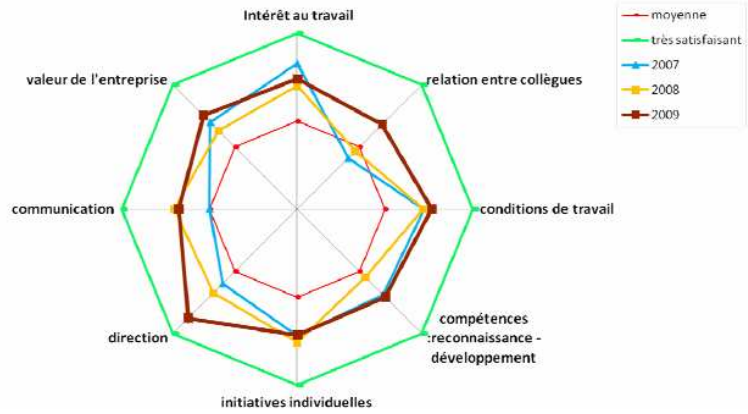
Personne ou groupes de personnes ayant un intérêt dans le fonctionnement ou le succès d'un organisme





Sociétal: mesure de l'ambiance

Un questionnaire anonyme de 40 questions



→ un plan d'actions