

Académie d'Agriculture de France
Paris, 23 septembre 2020

**Présentation à l'occasion de la remise de la
Médaille d'argent Dufrenoy**

Conquérir le désert

Recomposition des acteurs et des territoires agricoles en Egypte

Delphine Acloque

Docteure en géographie de l'université Paris-Nanterre

Thèse réalisée sous la direction de M. François Molle (IRD)

Chercheuse associée au laboratoire LADYSS (Nanterre) et au CEDEJ (Le Caire)



« Pourquoi ne pas nous extirper de cette étroite vallée pour atteindre de nouveaux horizons au sein de vastes terres riches en eau ? »

Anouar el-Sadate, président de l'Egypte, 1970-81

Source : *The World*, 1978



La croix de Ankh, symbole de vie de l'Egypte pharaonique
Affiche de la conférence économique *Egypte the future*
(Sharm el-Sheikh, 2015)

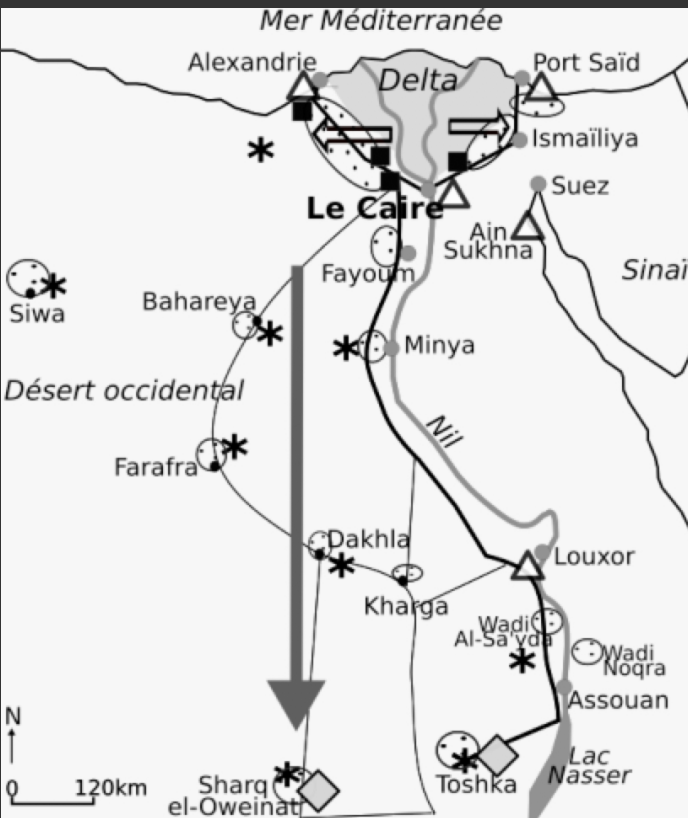


© ACLOGUE, 2013

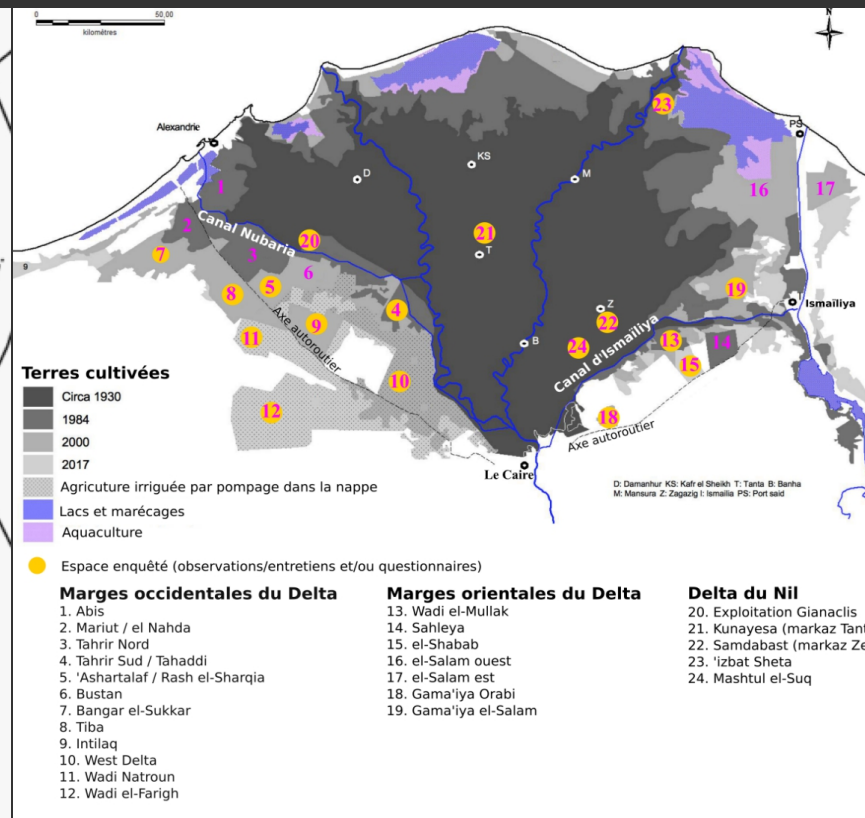
Raisins de table, entreprise Wadi Food
Ouest du Delta du Nil

◆ Localisation des secteurs de bonification agricole

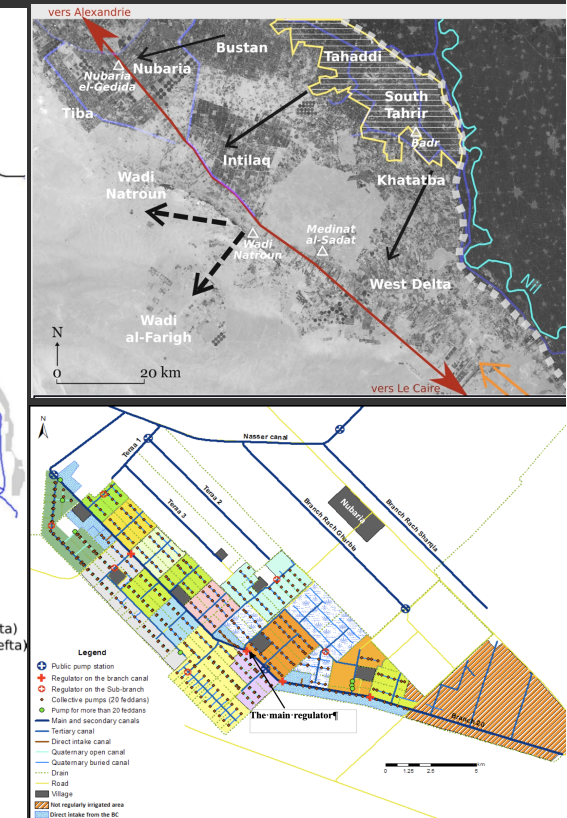
Méthodologie et enquêtes de terrain



Espaces du front pionnier égyptien
Acloque, 2019



Extension des terres du Delta du Nil (20e-21e s.)
Molle & Acloque, 2019



Marges occidentales du Delta du Nil
et secteur de Tiba (Acloque, 2019)

Problématique et cadre théorique

- Analyse d'un front pionnier agro-désertique

- frontière et territorialisation
- frontière, pouvoirs et contrôle des ressources
- frontière, renouveau du capitalisme et ancrage spatial de l'agriculture

- Mutations de l'agriculture, agro-business, insertion au marché

- nouveaux acteurs et nouveaux espaces de production agricole
 - ^ agriculture de firme / agro-exportateurs / petits producteurs
- enjeux de l'intégration des producteurs aux marchés
- organisation et sélectivité des chaînes de valeur

RÉSULTATS (1)

Des terres désertiques : Pour qui? Selon quels modèles agroéconomiques?

- Analyse des projets étatiques et des discours de justification
- Nouvel environnement agro-désertique et enjeux socio-territoriaux



Oliveraie, marges de l'oasis de Siwa



Station de pompage et canal, Tiba



Productions maraîchères dédiées à l'exportation, West Delta



Salle de traite, entreprise Dina Farms, West Delta

RÉSULTATS (2)

Contrôler et s'approprier le réservoir de ressources désertiques : diversité des intérêts, rivalités, inégalités

- Clientélisme et spéculation foncière
- Communautés locales, marginalisation, arrangements
- Inégalités d'accès à l'eau / rapports de pouvoir



Nomadisme bédouin ,
secteur de bonification de Tiba

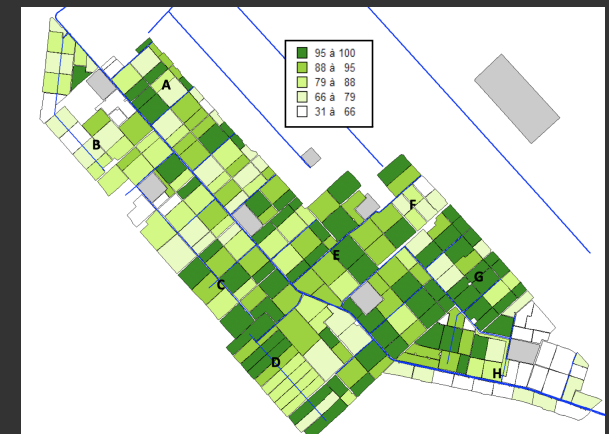


Gated community, marges agro-désertiques
Master plan, Orange lakes



Porte régulant
le flux d'eau

© MOLLE, 2013

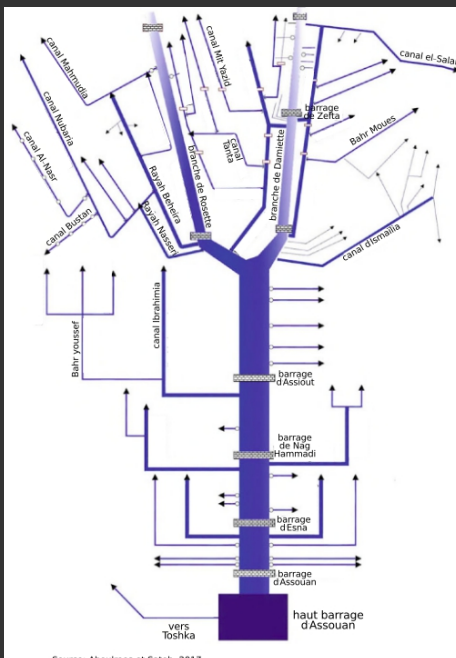


Répartition des cultures arboricoles
et accès à l'eau (Tiba)

RÉSULTATS (3)

Le front de l'agro-capitalisme égyptien : territoires et trajectoires

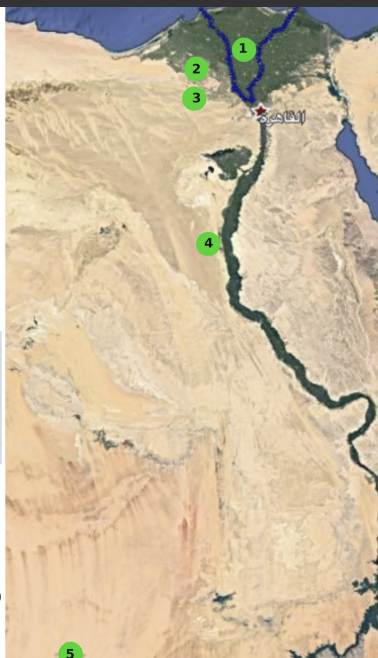
- De la diversion des eaux du Nil à l'extraction des eaux souterraines : mise en ressources, innovations, trajectoires



Hydrosystème du Nil : schéma du réseau de surface en Egypte

- Anciennes terres du Delta du Nil
Région de Tanta
Années 1960-80**
centre de collecte et d'exportation de pommes de terre
achat auprès des paysans voisins
- Marges occidentales du Delta
Région de Nubaria
Années 1990-2000**
location, puis acquisition de terres désertiques
production de pommes de terre
vergers d'agrumes
irrigation grâce aux canaux issus du Nil + forages
- Wadi el-Farigh (la "vallée vide")
Milieu des années 2000**
diffusion des exploitations vers le désert occidental
forages profonds (plusieurs centaines de mètres)
production de pommes de terre irriguées
- Terres désertiques
de Moyenne et Haute Egypte
Années 2010**
diffusion vers le sud du pays / forages
Minya (terres désertiques de l'ouest de la vallée) : vergers
Sharq el-Oweinat : pommes de terres + céréales (maïs/blé) sous pivots

Trajectoire d'une entreprise agro-exportatrice (années 1960-2010)



Irrigation d'oliviers au goutte-à-goutte (Wadi Natroun)



Irrigation d'une parcelle de blé sous pivot (Toshka)

- Dynamiques extractivistes, vulnérabilités socio-environnementales et inégalités

- salinisation des sols et des nappes
- water-logging
- abaissement des nappes



Salinisation, Wadi Natroun, Ouest du delta



En vous remerciant de votre attention
et en remerciant chaleureusement le jury pour ce prix



Delphine ACLOQUE
delphine.acloque@gmail.com