

# CTCPA

ACCOMPAGNER  
LE MODÈLE AGROALIMENTAIRE  
DE DEMAIN

# Prix de mémoire de fin d'étude de la Fondation Xavier Bernard

ANNEE : 2021

TITRE : Evaluation des méthodologies de type Analyse  
de Cycle de Vie pour l'affichage environnemental des  
produits alimentaires transformés

20/09/2022



AUTEUR : Margaux COLOMBIN

ECOLE : VetAgro Sup Institut national d'enseignement supérieur et  
de recherche en alimentation, santé animale, sciences  
agronomiques et de l'environnement



CONFÉDÉRATION  
DES INDUSTRIES  
DE TRAITEMENT DES PRODUITS  
DES PÊCHES MARITIMES  
ET DE L'AQUACULTURE



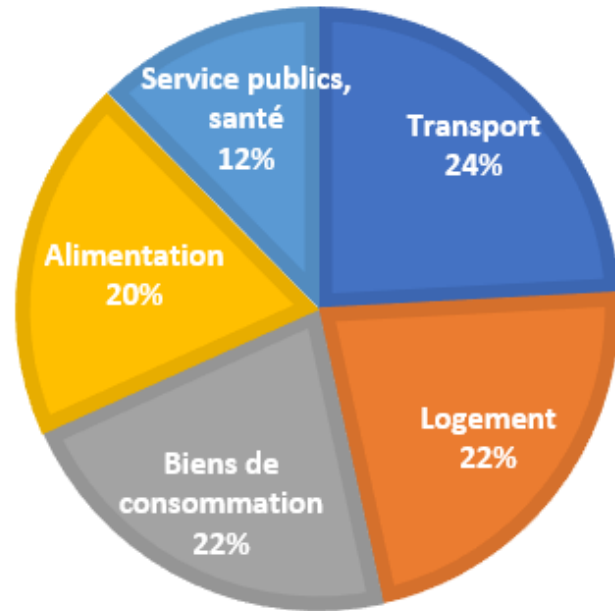
ADEPALE  
Association Des Entreprises  
de Produits Alimentaires Elaborés



VetAgro Sup

# – Alimentation et environnement

## La nécessité d'une transition rapide vers un système alimentaire durable



EMPREINTE CARBONE D'UN FRANÇAIS

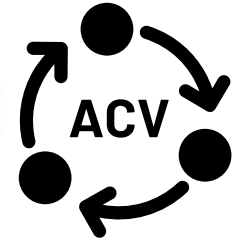
9

TONNES  
PAR PERSONNE / AN  
D'ÉQUIVALENT CO<sub>2</sub>

Source : Ministère de la transition écologique et solidaire, 2019

- **20% de l'empreinte carbone des Français** est associée à l'alimentation.
  - Au niveau mondial, la chaîne alimentaire pèse pour environ **1/4 des émissions de gaz à effet de serre.**
- ↓
- **65% des émissions** de GES sont liées **aux activités agricoles.**
  - L'expansion des terres agricoles est responsable de **80 % de la déforestation.**
- ↓
- Des menaces liées à la pression des activités humaines sur l'environnement pèsent sur le système alimentaire actuel : **disparition progressive des insectes pollinisateurs, baisse de la fertilité des sols, dépendance aux énergies fossiles.**

# — Problématique



Les méthodes d'évaluation environnementale basées sur l'Analyse de Cycle de Vie (ACV) sont-elles adaptées pour construire des dispositifs d'affichage environnemental pour les produits alimentaires ?



Expérimentation nationale lancée à l'automne 2020  
pilotee par l'ADEME et le Ministère de la transition écologique  
→ 19 projets dont le projet « PEPEAT » piloté par l'ADEPALE avec le CTCPA et la CITPPM



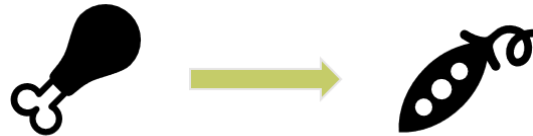
# – L’affichage environnemental : pourquoi ?

L’affichage environnemental vise à :

- Permettre au consommateur **d’intégrer la dimension environnementale** dans ses **arbitrages alimentaires**



- **Fournir des repères** au consommateur pour l’encourager à **substituer un produit par un autre** – évolution des régimes alimentaires

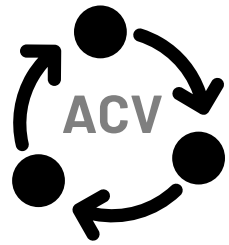


- **Valoriser les efforts** réalisés par les entreprises sur leurs produits et permettre au consommateur de **choisir entre plusieurs types de produits similaires** d’un même rayon

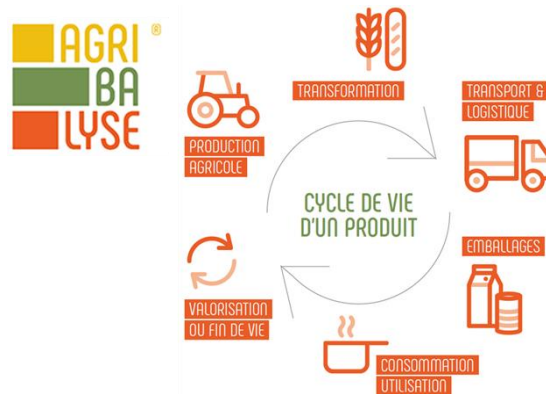


# - L'affichage environnemental repose sur 3 piliers

Méthode



Données

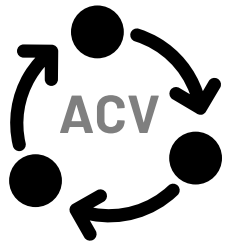


Format



- L'affichage environnemental repose sur 3 piliers

Méthode



## – L'affichage environnemental repose sur 3 piliers

**Méthode**



- Quelle méthode de calcul des impacts ?
- L'affichage transversal ou spécifique à chaque catégorie de produits ?
- Scores agrégés ou désagrégés ?

# L'Analyse de Cycle de Vie (ACV)

- L'Analyse de Cycle de Vie (ACV) est la **méthode de référence pour l'évaluation environnementale quantitative des produits** (biens ou services) encadrée par les **normes ISO 14040 et ISO 14044**.
- Repose sur 2 grands principes :



## 1-Multi-étapes

*Prendre en compte toutes les étapes du cycle de vie*



## 2-Multi-critères

*Etudier plusieurs indicateurs (air, eau, sol) pour éviter les transferts de pollution*

L'ACV est la méthode la plus aboutie dans le domaine de l'évaluation globale et multicritères des impacts environnementaux



# – L'ACV et ses limites actuelles pour l'affichage



Avantages	Limites
<b>Sur l'ACV.....</b>	
Méthode récente mais robuste et consensuelle pour l'évaluation environnementale de service ou produits	Dans le cas des produits alimentaires : représentativité limitée de certains effets liés aux pratiques de l'amont agricole : biodiversité, stockage du carbone dans les sols...etc.
<b>Sur l'ajout d'indicateurs complémentaires au socle ACV</b>	
Palier aux limites de l'ACV : ne pas dévaloriser des démarches positives	Double comptage de certains postes, approche par les impacts mêlée à une approche par les pratiques

## – L’affichage environnemental repose sur 3 piliers

Méthode



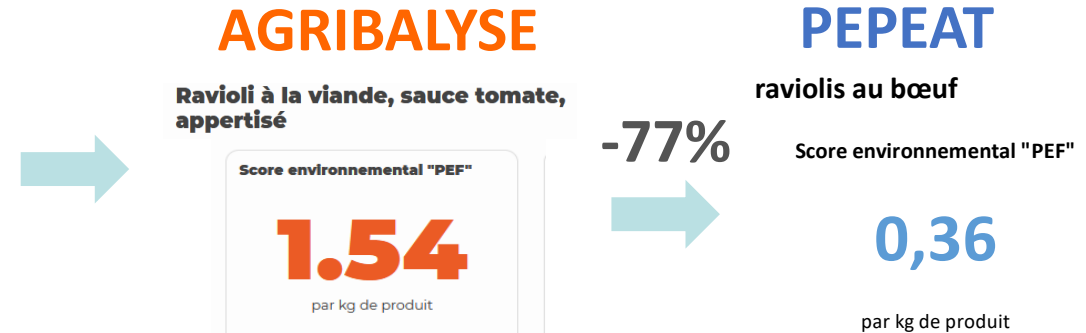
Données



- Quels types de données pour évaluer les impacts ?
- Données génériques (moyens), semi-spécifiques, spécifiques ?

# – L'amélioration des données : un enjeu pour les filières

**Exemple** : amélioration des données dans PEPEAT à toutes les étapes du cycle de vie du produit par rapport à AGRIBALYSE



Opportunités	Menaces
Volonté des pouvoirs publics d'améliorer les bases de données d'ACV alimentaires	Des données encore peu fiables
Avec des données de produit « moyen » : comparaison de produits de catégories différentes	Pas de comparaison de produits au sein d'une même catégorie : actions d'éco-conception des entreprises peu visibles
Volonté de faire émerger des outils de calculs simple pour les industriels afin de spécifier leurs données	<ul style="list-style-type: none"> <li>• Collecte de données chronophage,</li> <li>• Propriétés des données,</li> <li>• Contrôle des évaluations ACV,</li> <li>• Compatibilité avec les systèmes de notation (ex : Nutriscore)</li> </ul>

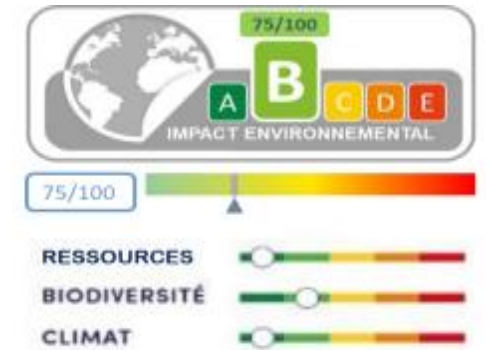
## – L’affichage environnemental repose sur 3 piliers



# – Un format simple mais pas simpliste

## Préconisation du conseil scientifique et du rapport au Parlement:

- Echelle complétée par une valeur numérique plus précise (par exemple de 0 à 100) qui reflète le score environnemental agrégé
- Affichage de sous-scores pour décomposer le score agrégé selon les principaux enjeux



Exemple de visuel pouvant servir d'inspiration pour la définition du format officiel

## Exemple sur un produit « haricots verts en conserve » (projet PEPEAT) :

Scénario « min » : emballage 100% recyclable, pas d'emballage secondaire, *sourcing* local ingrédients, réduction consommation d'énergie...



Scénario avec actions d'éco-conception combinés

Haricot vert en conserve – Scénario min

-6% d'écart sur le score



Référence « produit moyen » (modèle PEPEAT)

Haricot vert en conserve – Scénario de référence



Si format lettre : les 2 produits sont B

Si lettre + note : écart 1 point



Exemple sur la base d'une échelle logarithmique de 0 à 100

# Merci de votre attention



Mon contact au CTCPA – Centre Technique Agroalimentaire =



**Margaux Colombin**

*mcolombin@ctcpa.org*

**Assistante chef de projets Environnement**

*Ingénieur agronome spécialisation sciences alimentaires*



Cliquez [ici](#) pour accéder à notre nouveau site internet

