

# HAUT CONSEIL pour le CLIMAT

Accélérer la transition climatique avec un  
système alimentaire bas carbone, résilient  
et juste

[www.hautconseilclimat.fr](http://www.hautconseilclimat.fr)

 [hc\\_climat](https://twitter.com/hc_climat)

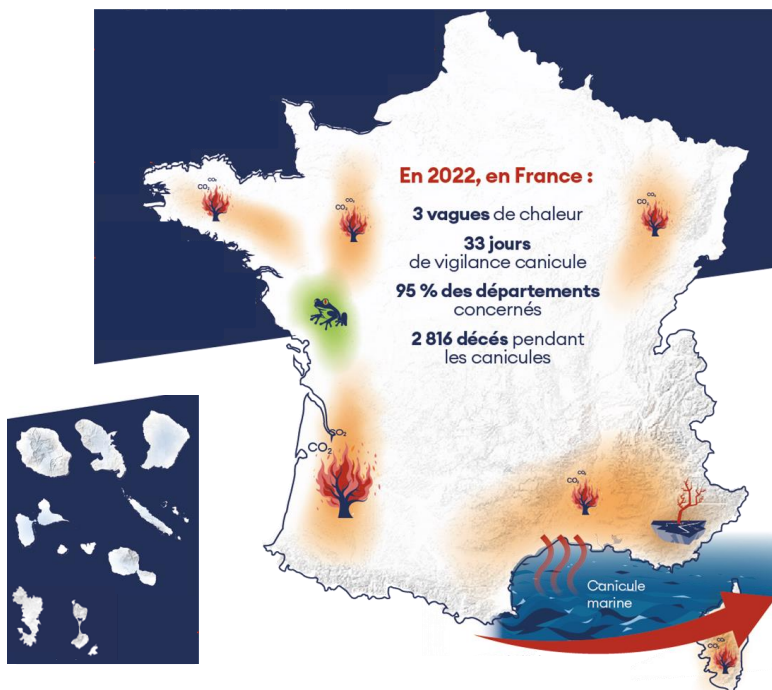
Marion GUILLOU

## Le système alimentaire est en première ligne des défis climatiques



## Des impacts graves sur les personnes, les activités économiques, les infrastructures et les écosystèmes

Carte composite d'une sélection d'impacts d'événements climatiques constatés en 2022 en métropole et outre-mer emblématique du changement climatique

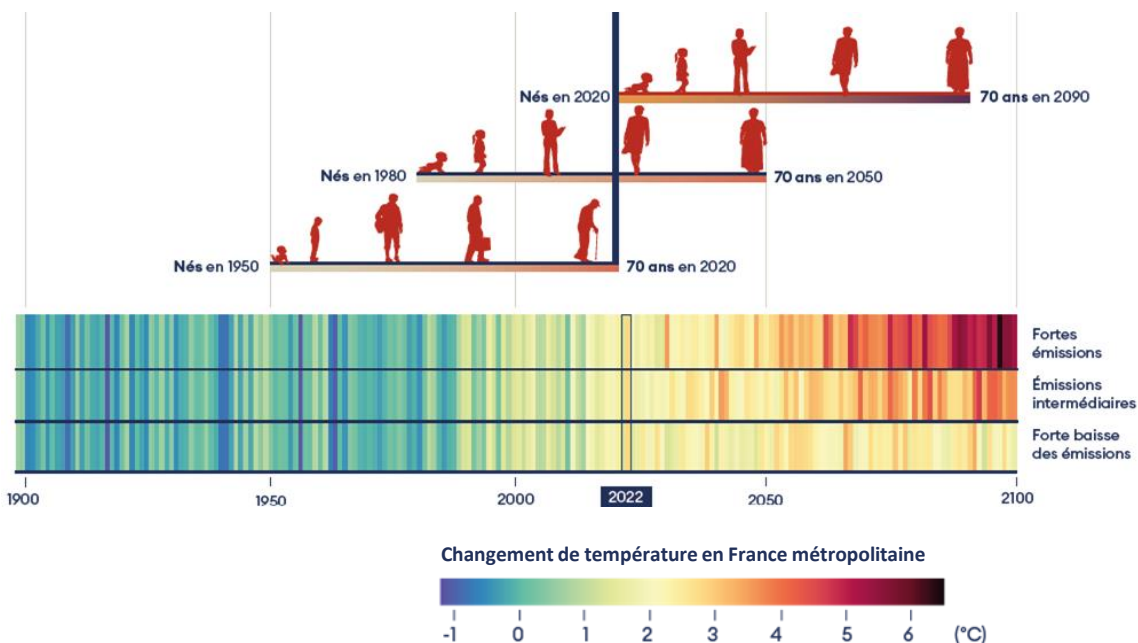


Le réchauffement moyen en France sur la dernière décennie est de **+1,9°C\*\***

- Sécheresse des sols exceptionnelle pour les **3/4** du territoire métropolitain (baisse de rendement)
- Production agricole : rendement de **-10% à -30%** par rapport à la moyenne quinquennale.
- Production hydroélectrique 2022 : **-20%\***
- Conséquences pour la biodiversité

## Les facteurs climatiques générateurs d'impacts vont continuer à s'intensifier

Évolution de la température en France 1900 - 2100

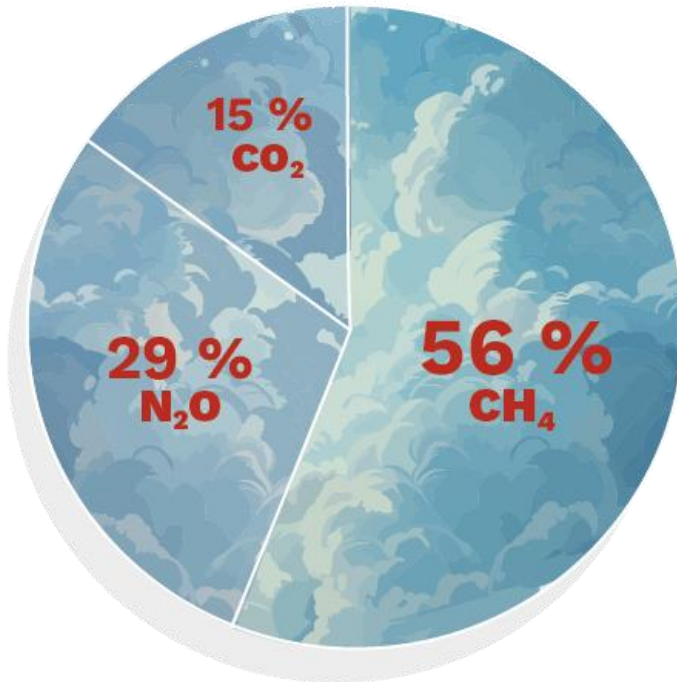


- **+2°C** à l'horizon 2030 pratiquement inévitable en France, avec des années extrêmes comme en 2022 de plus en plus fréquentes
- L'ampleur du réchauffement après 2050 dépend des émissions futures
- **+4°C** projeté vers 2100 sur la base des politiques actuelles, avec des années plus extrêmes
- La température record en 2022 serait la température moyenne en France à l'horizon 2050-2060 pour un réchauffement planétaire à **2°C**

## Les émissions de gaz à effet de serre en France

### L'agriculture, deuxième secteur émetteur de GES en France, peine à réduire ses émissions

L'agriculture émet principalement 3 gaz à effet de serre



Source : Citepa 2023, données 2021  
Crédit : Haut conseil pour le climat

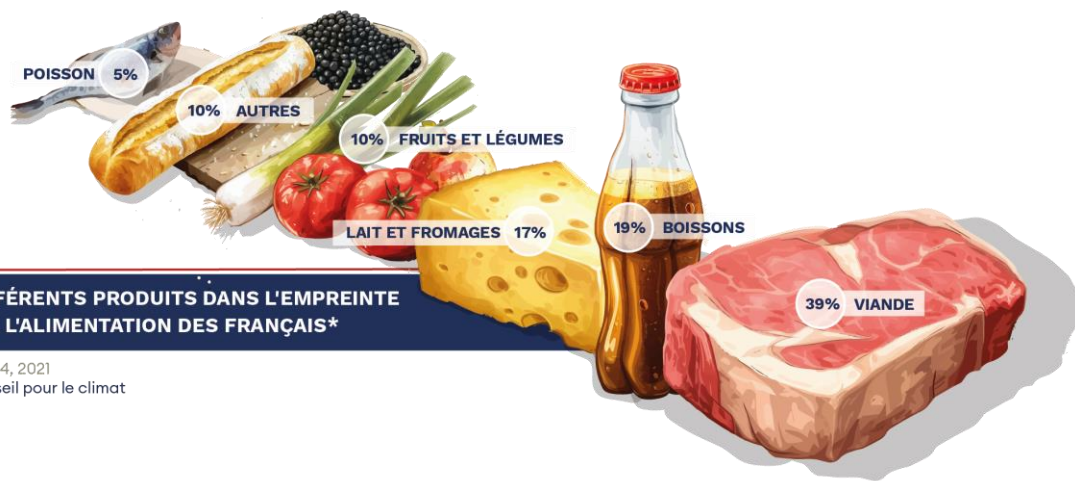
Agriculture = **18%** des émissions nationales (2021)

- Élevage : **60%** (dont **82%** bovins)
- Cultures : **27%**
- Engins, moteurs et chaudières : **13%**

Évolution des émissions agricoles : **-13%** entre 1990 et 2021

**-7,9%** entre 2015 et 2021 pour un objectif 2030 de **-22%** par rapport à 2015.

## L'empreinte carbone du système alimentaire



PART DE DIFFÉRENTS PRODUITS DANS L'EMPREINTE CARBONE DE L'ALIMENTATION DES FRANÇAIS\*

Source : Carbone 4, 2021  
Crédit : Haut conseil pour le climat

- Le système alimentaire = **22%** de l'empreinte carbone globale de la France
- Les produits d'origine animale (viande, produits laitiers, poisson) = **61%** de l'empreinte carbone alimentaire
- En France, chaque année, près de **20%** de la nourriture est jetée, soit **150 kg** par personne et par an.

## L'agroécologie et certaines technologies ont un fort potentiel pour adapter l'agriculture française au changement climatique

L'**agriculture climato-intelligente** mobilise principalement les technologies et constitue un **premier niveau d'adaptation** mais insuffisant face à l'ampleur des impacts attendus



**Irrigation de résilience** permettant des économies d'eau

**Sélection** des variétés de plantes ou des races animales plus tolérantes

**Diversification** des cultures afin de réduire les risques à l'échelle de l'exploitation

L'**agroécologie** désigne un ensemble de pratiques issues de l'écologie scientifique et utilisées en faveur de la production agricole. Peut contribuer à une **démarche d'adaptation transformationnelle** en parallèle d'évolutions dans l'ensemble du système alimentaire



**Diversification** des cultures et des paysages

**Plantations des arbres et de haies** pour fournir de l'ombrage aux troupeaux, protéger les cultures des températures élevées, stocker du carbone, renforcer le contenu en matière organique des sols

**Et maintenant, à vous!**

[www.hautconseilclimat.fr](http://www.hautconseilclimat.fr)



[@hc\\_climat](https://twitter.com/hc_climat)