

Place des agricultures intra-urbaines dans les processus écologiques de la ville ?

INTRODUCTION : les définitions

Philippe CLERGEAU

Professeur émérite du Muséum National d'Histoire Naturelle
Membre de l'Académie d'Agriculture de France, section 7

La ville

Espace avec énormément de contraintes pour le vivant :

sols déstructurés, pollutions, hétérogène, fragmentés, ilots de chaleur...

MAIS développement depuis un siècle de nature en ville (jardins, alignement,...)

Et depuis 20 ans de l'AU (pays du nord) et encore très peu de recherche.



Groupe de travail « Agricultures et biodiversités urbaines » de l'AAF

- **Est-ce que les agricultures urbaines peuvent favoriser la biodiversité en ville ?**
- Est-ce que la biodiversité peut profiter à des activités agricoles dispersées dans des espaces très fragmentés (au niveau du sol) ?

Définitions de l'agriculture urbaine (AU)

- L'AU existe depuis que la ville existe (Mésopotamie...)
- Les plaines maraichères autour des villes... les jardins ouvriers à la fin du 19^{ème} siècle... les Jardins familiaux après 1945...
- Revient en intra muros sur les friches de NY (1980), *Guerilla gardening*... jardins partagés à Lille....
- Mais a toujours été très présent dans les pays du Sud...



Définitions de l'agriculture urbaine (AU)

= une **grande diversité** de formes et de projets de production agricole ou horticole

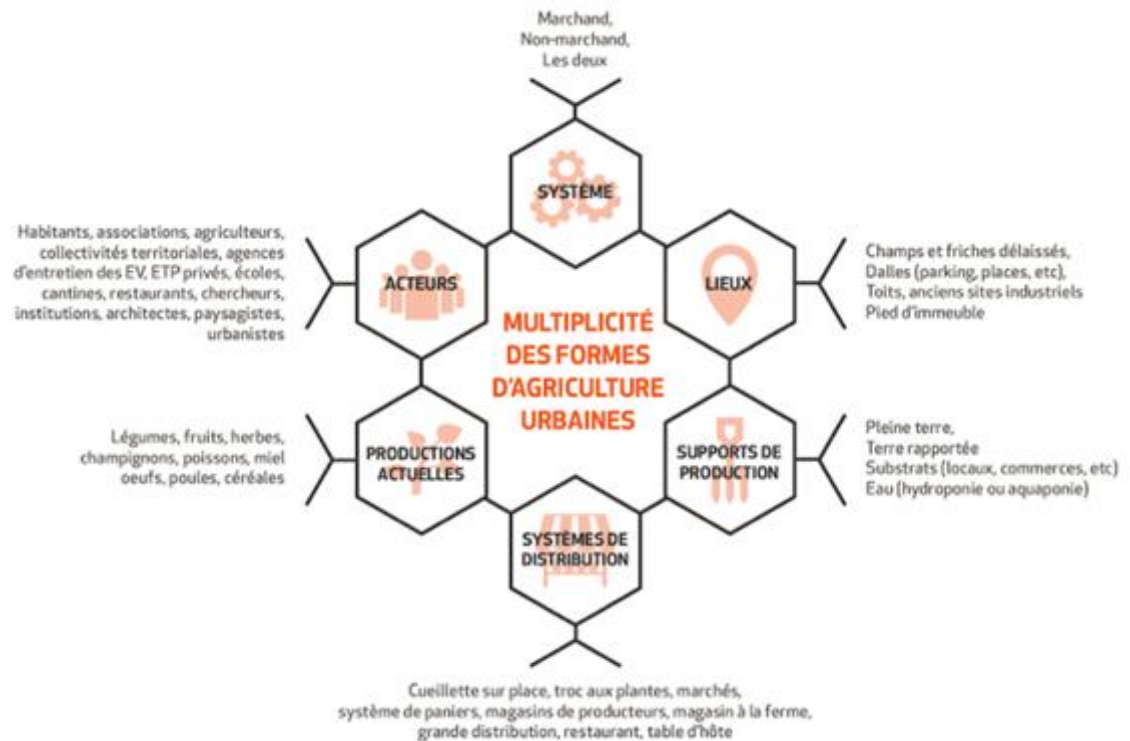
= localisée dans l'intra-urbain et dans l'espace périurbain

= plutôt marginal tant pour l'approvisionnement alimentaire que pour l'occupation des espaces végétalisés en ville, mais témoigne de l'évolution des relations des urbains à la nature (≠ FAO)

= « **Des agricultures urbaines** »

Les différents types d'agriculture urbaine (Aubry et al. 2022)

- L'agriculture d'entreprise (AU professionnelle – AFAUP) périurbaine (maraichage)
Intra-urbaine (low tech, high tech, toiture...)
- L'AU associative et individuelle
- Les microfermes intra-urbaines (pédagogie...)



(Green Wish / FAO 2017)

Les différents supports

- La pleine terre

= jardins, potagers, parcs...



(Photos Google...)

Les différents supports

- La pleine terre
- En bacs, en toiture, balcon



Les différents supports

- La pleine terre
- En bacs, en toiture
- Hydroponie
- Aquaponie
- Indoor, en serre





- + l'élevage (poulailler, éco pâturage...)



L'agriculture urbaine est multifonctionnelle

- Alimentation
- Création d'emplois
- Circuit court (réduction transport et impact énergétique)
- Valorisation des déchets urbains (compost...)
- Favorise les relations sociales
- Reconnexion avec la nature (acculturation...)
- Espace de loisir, de bien être, de santé
- Construction du paysage urbain et ceinture verte
- Rafrachissement (îlot de chaleur...)
- Infiltration des eaux de pluie
- Stockage du CO2
- Prise en compte de la valeur « sol »
- Favorise la biodiversité
- Participe aux processus écologiques

AU élément de résilience urbaine qui entretient des liens directs et fonctionnels avec la ville



A. Lagneau

Typologie de l'agriculture urbaine : cinq formes différentes, des fonctions communes

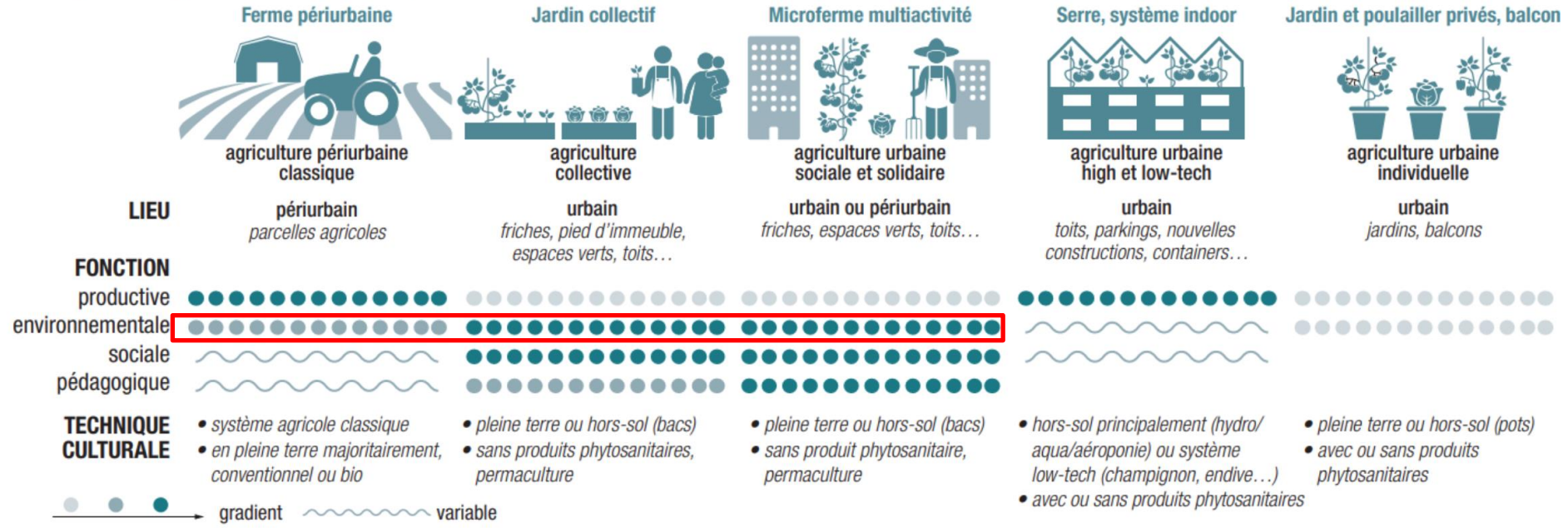


Figure 1 : Typologie de l'agriculture urbaine publiée par l'Institut d'Aménagement et d'Urbanisme d'Ile-de-France (2018)

In P. Clerino 2023

Les processus écologiques

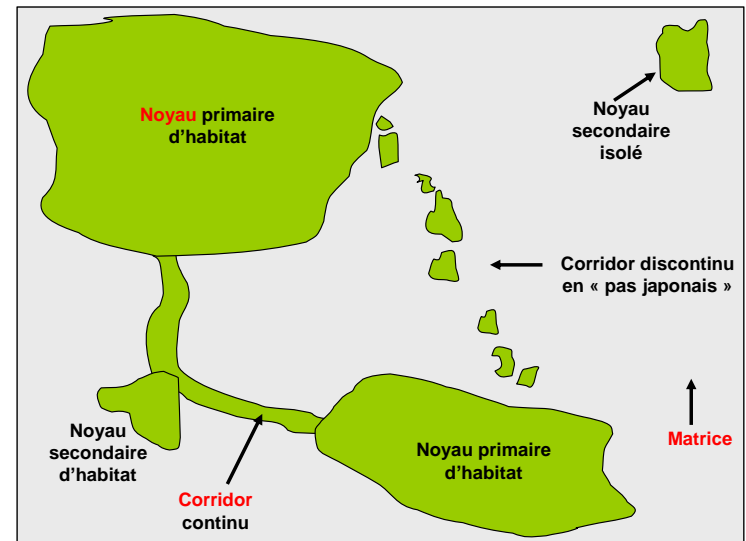
- incluent le cycle des nutriments, les flux d'énergie, la formation du sol, la fixation de l'azote, le stockage de carbone, les relations prédateurs-proies, les cycles d'incendies, les migrations saisonnières et les pollinisations...
- opèrent à différentes échelles
- pour la biodiversité : surtout qualité des habitats et capacité de dispersion

La **biodiversité** c'est la diversité naturelle des organismes vivants. On considère les diversités des écosystèmes, des espèces et des gènes en relation avec leur organisation et leur répartition. (pas que richesse mais aussi **fonctionnement**)

Base des écosystèmes → durabilité

Relations Agricoles urbaines - Biodiversités

- Difficulté de lier production et biodiversité
- Difficulté renforcée sur toiture !
- Traitement écologique de la parcelle :
gestion du sol, qualité des intrants,
refuge pour la faune et la flore
(haie, bordure plantée).
- Participation au trame brune/verte,
paysage fonctionnel



La permaculture

« un mode d'agriculture fondé sur les principes de développement durable, se voulant respectueux de la biodiversité et de l'humain et consistant à imiter le fonctionnement des écosystèmes naturels. »
(Larousse 2020)

Philosophie basée sur les approches systémiques et sur le « prendre soin de » (Homme, sol, vivant...)



JN Consales

Question abordée :

Est-ce que les agricultures urbaines peuvent favoriser la biodiversité en ville ?

Biodiversité fonctionnelle plutôt que cultivée

En intramuros (périurbain déjà abordé en séance du 1 février 2023)

Les intervenants :

Sophie Joimel (Maître de conférences Agroparitech)

Les agricultures urbaines et leur rôle de support pour la biodiversité en ville

Geoffroy Séré (professeur à l'université de Lorraine)

Comment les agricultures urbaines nous amènent à repenser notre rapport aux sols urbains

Nicolas Bel (cofondateur de l'entreprise TOPAGER)

Favoriser la biodiversité dans l'agriculture urbaine sur toiture

Christine Aubry (ingénieure INRAE, membre AAF)

Conclusions et perspectives de recherche