

# Carbone et Produits Bois

## 9 Juin 2021

Séance publique de l'Académie d'Agriculture de France Section 2

*Georges-Henri Florentin*

*avec l'appui de Sylvie Alexandre, Gérard Deroubaix, B. Roman-Amat*

# Carbone et Produits Bois

*Georges-Henri Florentin*

- En **2018**, les émissions de **gaz à effet de serre** de la France s'élevaient à 450 millions de tonnes équivalent-CO<sub>2</sub>, dont **73%** étaient **liées à la consommation d'énergie...**
- Le **bâtiment** totalise **47% de l'énergie finale consommée** et émet plus de 20% des Gaz à Effet de Serre (2<sup>ème</sup> secteur après celui des transports), sans compter les émissions de l'industrie qui lui est liée
- Il est donc crucial de faire baisser les consommations énergétiques et les émissions liées au cycle de vie de nos bâtiments.
- Entre 1990 et 2018, **le puits de carbone forestier** annuel est passé de 55 Mtéq CO<sub>2</sub> environ à 65 Mtéq CO<sub>2</sub>, et contribue à compenser partiellement nos émissions (cf. séance janvier 2021) *Colin A. Contribution des écosystèmes forestiers et de la filière forêt-bois à l'atténuation de l'effet de serre (bilan carbone)*. Document préparé pour les Indicateurs de Gestion Durable (IGD) des forêts métropolitaines. Version du 26 juin 2020.

# Carbone et Produits Bois

*Georges-Henri Florentin*



- Mais la **séquestration** du carbone n'est pas le seul atout du bois
- Ainsi, la **Stratégie Nationale Bas Carbone** envisage-t-elle, au-delà du renforcement de ce puits de carbone, **d'accentuer la récolte de bois**.
- Ceci assurerait de bénéficier des effets de **la substitution** de bois à des matériaux de construction plus émissifs (l'emploi du bois en lieu et place d'autres matériaux, notamment en construction), permettant ainsi **d'éviter l'émission de 20.4 Mtéq CO<sub>2</sub>/an**).
- A cela **s'ajouterait le bénéfice du stockage du carbone dans les bâtiments en bois**.

# Carbone et Produits Bois

*Georges-Henri Florentin*

- La filière forêt-bois s'est mobilisée pour respecter nos engagements internationaux : politique publique de la **Stratégie Nationale Bas Carbone** adoptée depuis 2015 (voir [Stratégie Nationale Bas-Carbone \(SNBC\) | Ministère de la Transition écologique \(ecologie.gouv.fr\)](#)) et **Réglementation Environnementale 2020 des bâtiments**.
- L'objectif en est de **réduire de moitié le poids du carbone dans l'hexagone d'ici à 2030** avec l'espoir d'une décarbonation totale à échéance de 2050.
- Plusieurs caractéristiques du bois en font un matériau de choix pour l'amélioration de la performance environnementale du bâtiment : élaboré à partir de carbone puisé dans l'atmosphère et renouvelable, il nécessite moins de consommation d'énergie que les matériaux concurrents lors de sa transformation et de sa mise en œuvre .
- La construction avec du bois permet d'obtenir un haut niveau **d'isolation thermique** et offre un excellent **ratio résistance mécanique/poids**. Les composants bois sont **de plus en plus recyclé** .

# Carbone et Produits Bois

*Georges-Henri Florentin*

- La mise au point de nouveaux produits à base de bois comme le CLT (*cross laminated timber* ou bois lamellé croisé) et le lamellé collé, de plus en plus à base de bois français ont contribué à ouvrir la voie à la construction d'immeubles en bois de grande hauteur (plus de 15 étages).
- Cf. *Le grand Livre des arbres et de la Forêt* ; Odile Jacob-AAF et *100 Questions sur la Forêt et le Bois* AAF. Laurent Miguet (Le Moniteur 06/06/21) : « *Conseil de lecture, dans le Grand Livre des Arbres et de la Forêt, édité fin 2020, 66 contributeurs mobilisés par l'Académie d'Agriculture de France tissent les fils d'une économie bio-sourcée et décarbonnée* ».
- Cependant l'emploi du bois dans la construction et la rénovation des bâtiments, en France, ne progresse pas aussi rapidement que dans l'ensemble des pays développés. Et pourtant nos concitoyens en demandent (enquête IFOP mai 2021)

...

# LES FRANÇAIS ESTIMENT À

**95 %**

que le bois  
absorbe du CO<sub>2</sub>  
quand il pousse

CO<sub>2</sub>

CO<sub>2</sub>

CO<sub>2</sub>

**60 %**

que le bois de construction  
est en grande partie  
issue de forêts françaises



**93 %**

que c'est un  
matériau renouvelable

**82 %**

que le bois est  
source d'emplois non délocalisables

**85 %**

que le bois récolté ne rejette pas  
le CO<sub>2</sub> absorbé mais **le stocke**



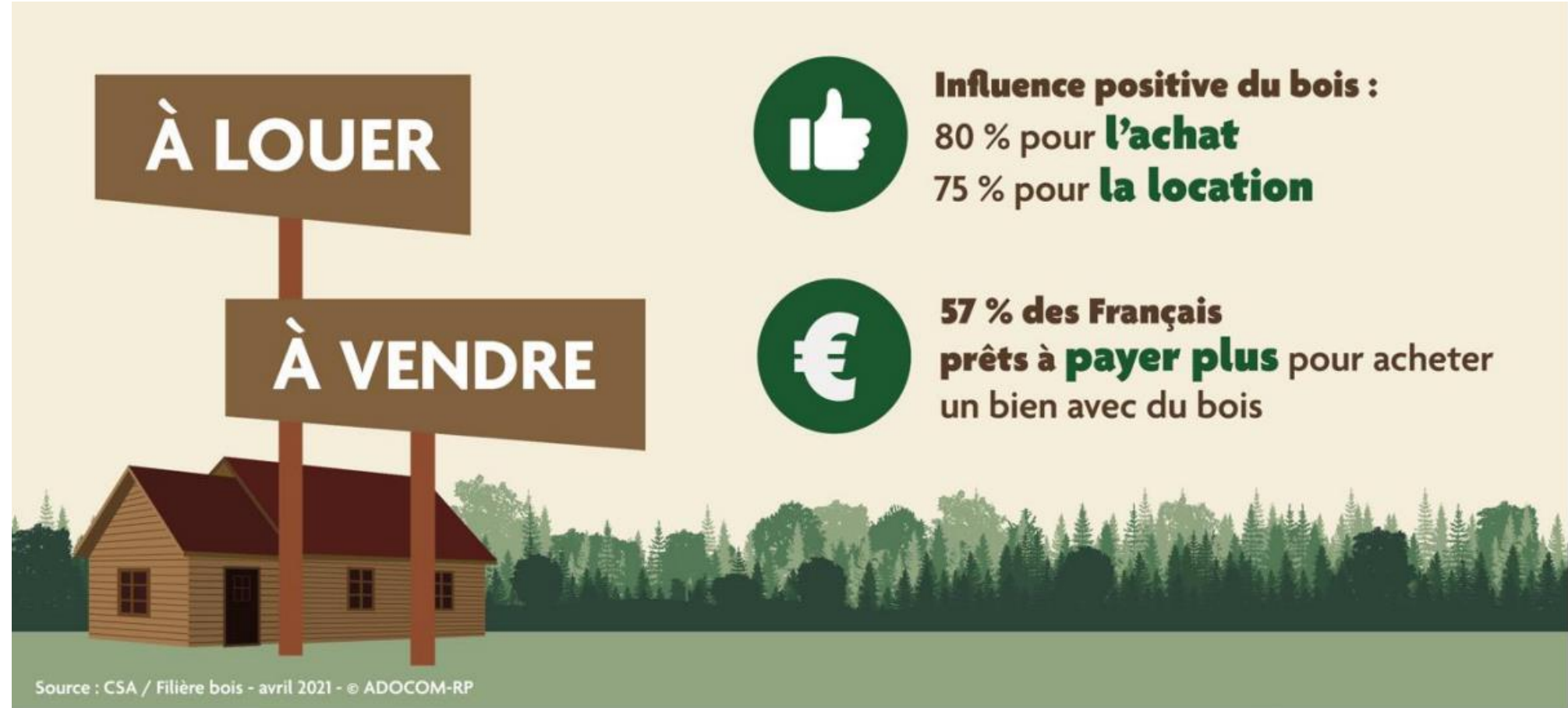
**74 %**

que les forêts françaises  
sont gérées durablement et raisonnablement



# Carbone et Produits Bois

*Georges-Henri Florentin*



# Carbone et Produits Bois

*Georges-Henri Florentin*

- **INTRODUCTION CONTEXTE : 14h30 – 14h50** Georges-Henri FLORENTIN, membre de l'Académie d'Agriculture
  
- **Exposé 1 : la réglementation environnementale des bâtiments RE2020 : principes et enjeux 14h50 – 15h20** Michaël THIERY. Direction de l'Habitat, de l'Urbanisme et des Paysages du MTES
- **Exposé 2 : les atouts et points de vigilance pour les produits bois dans l'ACV dynamique du bâtiment, 15h20- 15h50** Gérard DEROUBAIX, membre de l'Académie d'Agriculture, Directeur adjoint du pôle BioSense à l'institut Technologique FCBA.
- **Exposé 3 : le bois dans les bâtiments bas carbone 15h50 – 16h20** Mme Hélène GENIN ou M. Stanislas POTTIER. Association Bâtiment Bas Carbone (« BBCA »)
  
- **DISCUSSION GENERALE 16h20 – 16h40**
  
- **CONCLUSION : DONT AMBITION BOIS CONSTRUCTION 2030 ET PERSPECTIVES 16h40-17h**  
Comité Stratégique de Filière Bois du Comité National de l'Industrie : M. Luc CHARMASSON (Président)