

Produire de nouvelles cartes pour l'expertise

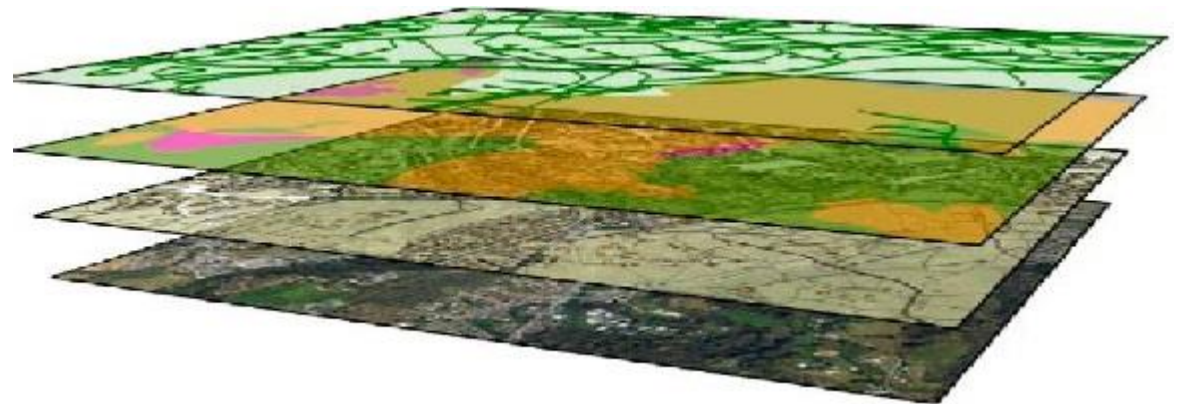
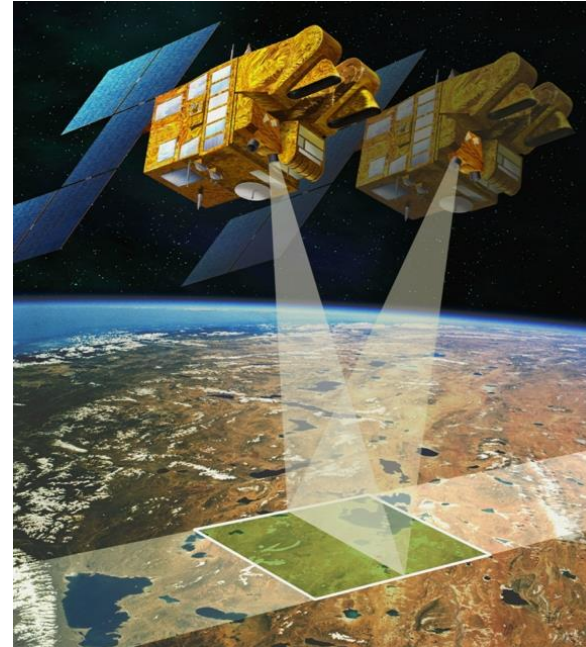
Une expression cartographique renouvelée par l'usage de nouveaux outils

Le paysage, objet commun à de nouvelles approches : l'écologie du paysage, l'archéogéographie, la modélisation en géographie

Des convergences interdisciplinaires nées d'un changement de perspective : l'analyse morphologique conçue dans sa dynamique spatio-temporelle

Le renouvellement de l'outil cartographique

- **de nouvelles sources** : photos aériennes, images de télédétection
- **l'outil informatique** : la géomatique, la cartographie automatique, les SIG avec le recours à l'interactivité et à l'animation des cartes ;
- L'accessibilité des **applications** sur le géoweb (Google Maps)
- **une démarche de recherche** permettant d'appréhender comment les objets se transforment



La géographie, science des paysages



Unités paysagères fonctionnelles

A : Village de Lama, Corse

B : Série mésoméditerranéenne du chêne vert

C : Curtasérie à genévrier

D : Permasérie à nombril de vénus et asplénie des ânes

Unités paysagères fonctionnelles : outil d'aide à la planification territoriale

Application à la commune de Lama (Haute-Corse), Vertigo, 2018, 3,

L'écologie du paysage

Intégration dans un SIG des données de télédétection et d'occupation du sol



Types de haies

Successions culturales (analyse temporelle)

Répartition des types de haies selon la dynamique de l'occupation du sol

Revisiter le bocage : la zone atelier Pleine-Fougères

L'archéogéographie : science de la transformation de l'espace des sociétés du passé

Transmission des formes

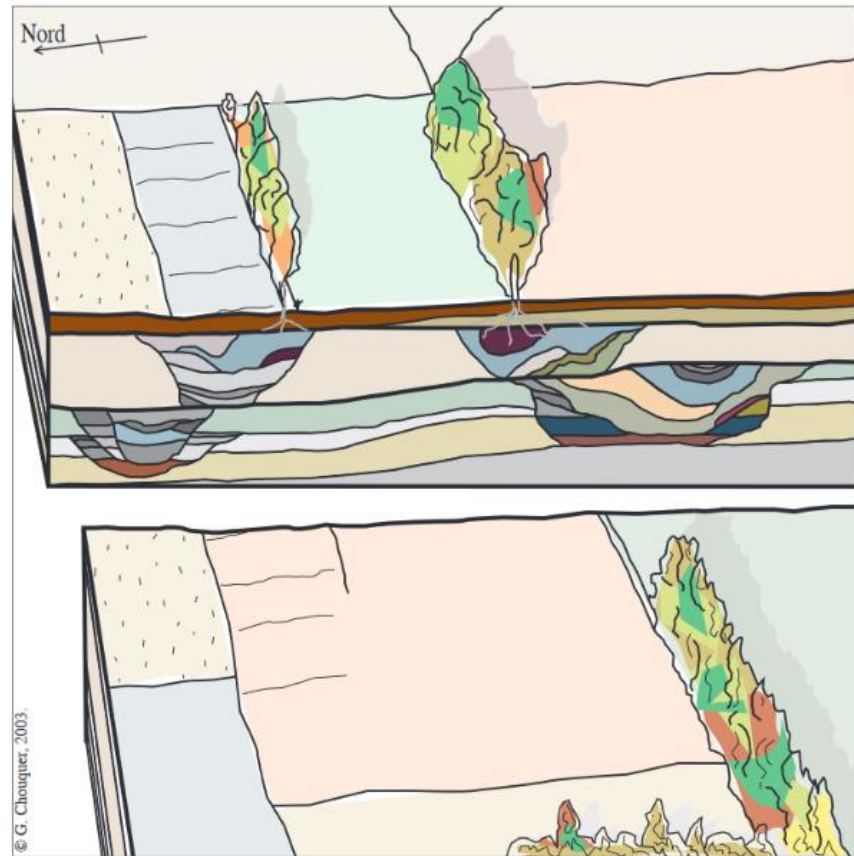
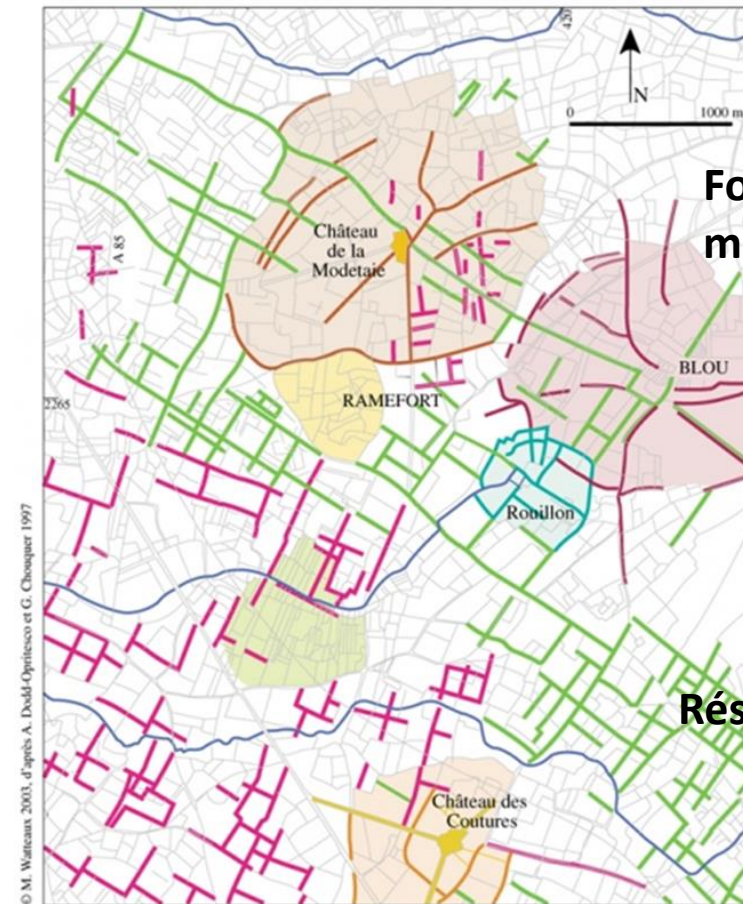


FIG. 13
Pierrelatte, "les Malalones" (Drôme) Schématisation de l'observation stratigraphique réalisée par Jean-François Berger et Cécile Jung, lors des fouilles archéologiques liées au TGV Méditerranée.

L'emplacement et l'orientation des fossés antiques sont ceux des limites agraires arborées actuelles

Des objets recomposés



Formes parcellaires médiévales

Réseaux quadrillés

Cartographie des formes du paysage entre Corzé et Vivy (Maine-et-Loire), M. Watteaux, *Etudes rurales*, 2003

Vers une agriculture de précision

GEOCARTA - une approche innovante de l'étude des sols en employant des technologies de scan du sous-sol depuis la surface, rapides, et non destructives

