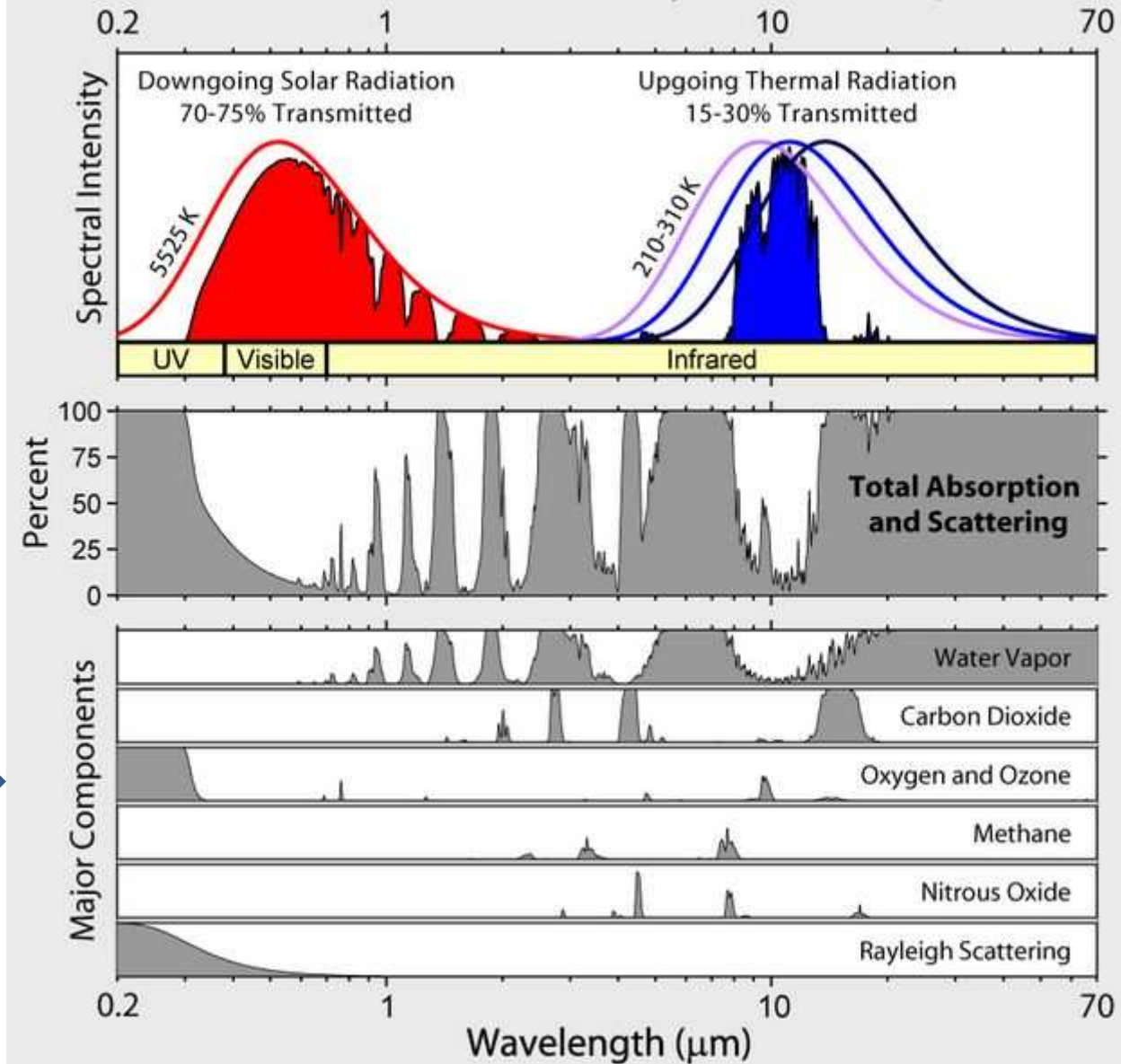
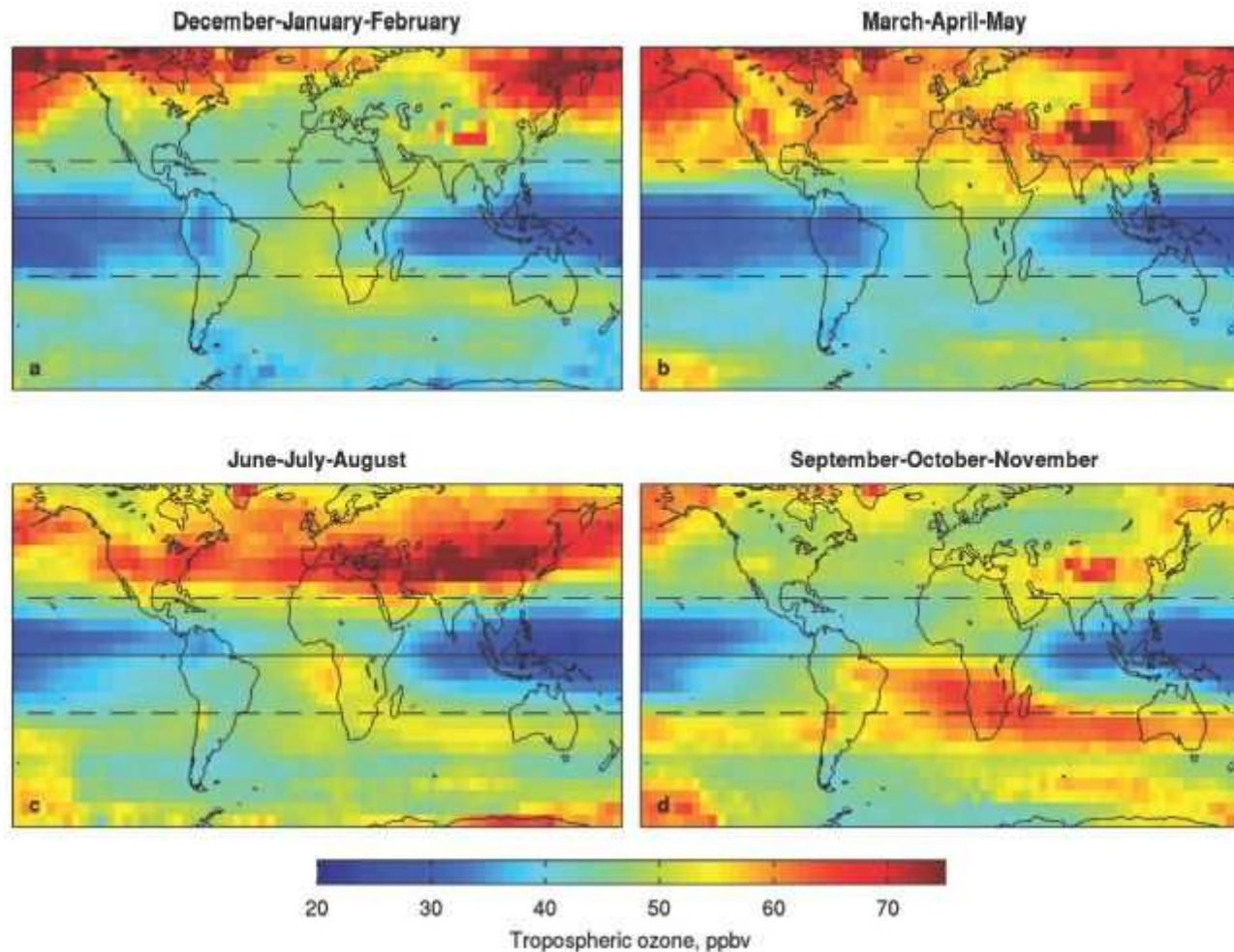
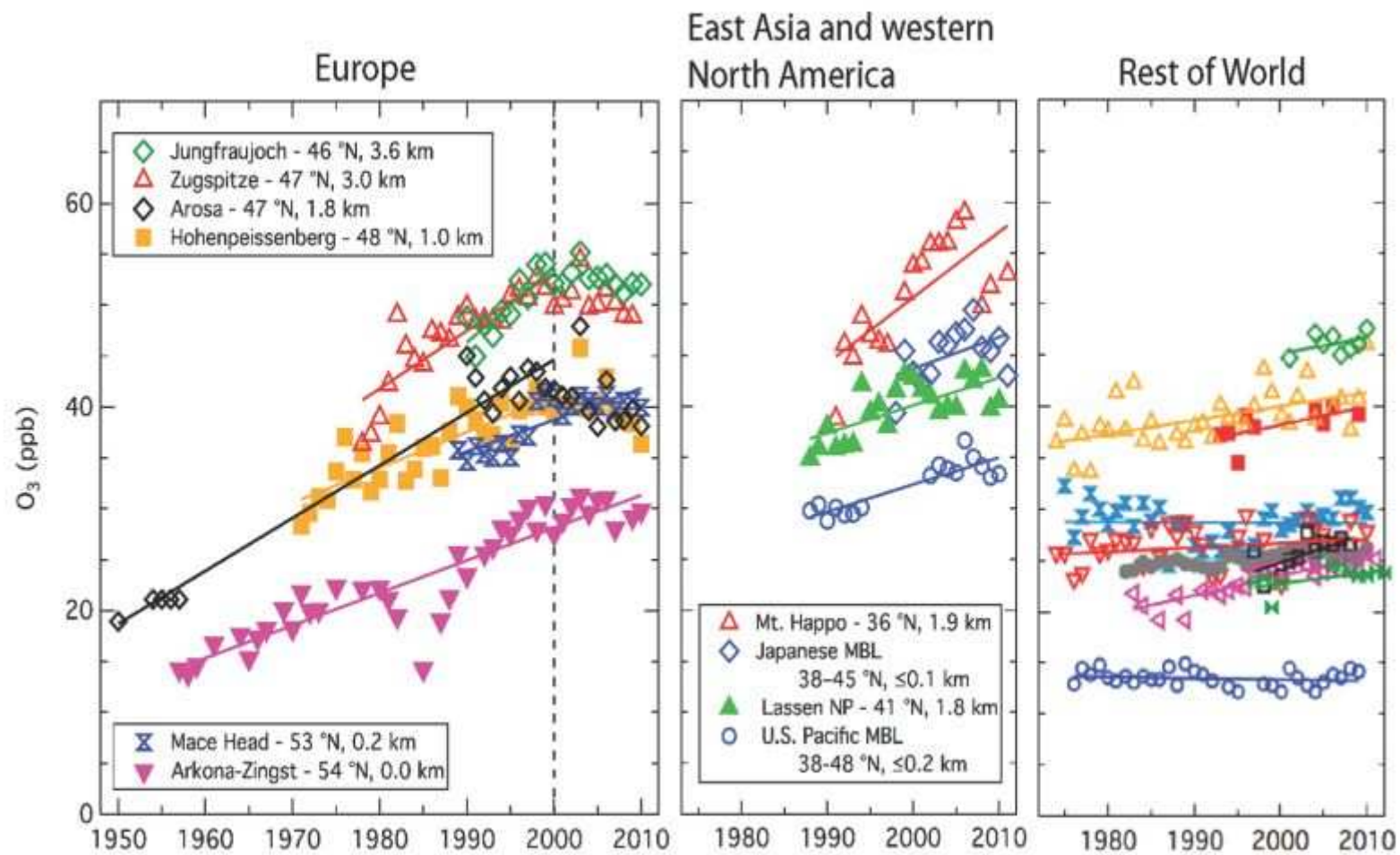


# Radiation Transmitted by the Atmosphere



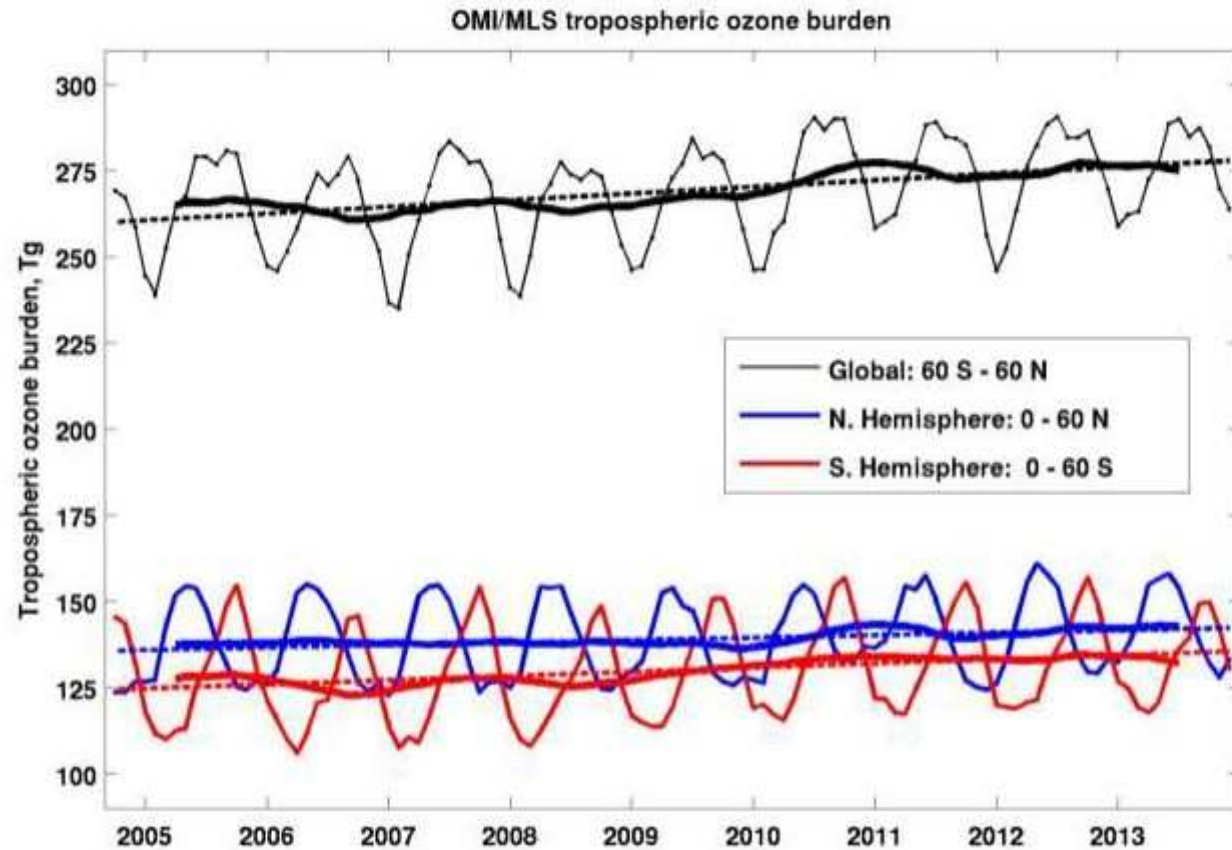


Mesures satellitaires d'ozone troposphérique obtenues d'octobre 2004 à décembre 2010 par différence entre l'ozone total mesuré par l'Ozone Monitoring Instrument (OMI) et l'ozone stratosphérique mesuré par Microwave Limb Sounder (MLS) (Source .



Evolution de la teneur en ozone dans diverses stations (IPCC, 2013)

## Change in tropospheric ozone burden: October 2004 – December 2013



$1.9 \pm 0.9 \text{ Tg yr}^{-1}$  ( $p=0.00$ )

$0.7 \pm 0.8 \text{ Tg yr}^{-1}$  ( $p=0.08$ )

$1.2 \pm 1.0 \text{ Tg yr}^{-1}$  ( $p=0.01$ )

Augmentation récente du contenu en ozone troposphérique. 275 Tg  $\sim$  37 ppbv

# Global budget of ozone

