



Crises Covid, Ukraine, Environnement,
Sécurité alimentaire

Quelle voie pour notre Agriculture ?

Trois ans de crise, et un incendie ?

Crise «Covid » : feu allumé

- Logistique chaine / reprise demande
- Approvisionnement
- Transport dont maritime
- Coût énergie // coût intrants

Crise Ukrainienne : du kérozène sur un incendie

-Campagne 2022 :

blé, Tournesol // maïs – filière non OGM

Gaz, engrais

Géopolitique Afrique du nord, Afrique, Moyen Orient.

-Campagne 2023/24 sous pression.

-Prix des dépendances aux importations

Un incendie maîtrisable ?

Des mesures de crise 2022 :

- Réserve de crise : 500 millions UE + 200 % selon capacités EM // Cf débats réforme PAC
- Dérogations exigences PAC
- Lever contraintes importations // Quid appro filières spécifiques? quid valorisation qualité UE?
- Quid accompagnements 2023 (dont fonds de crise) ?

Retour sécurité alimentaire en haut de l'agenda politique :

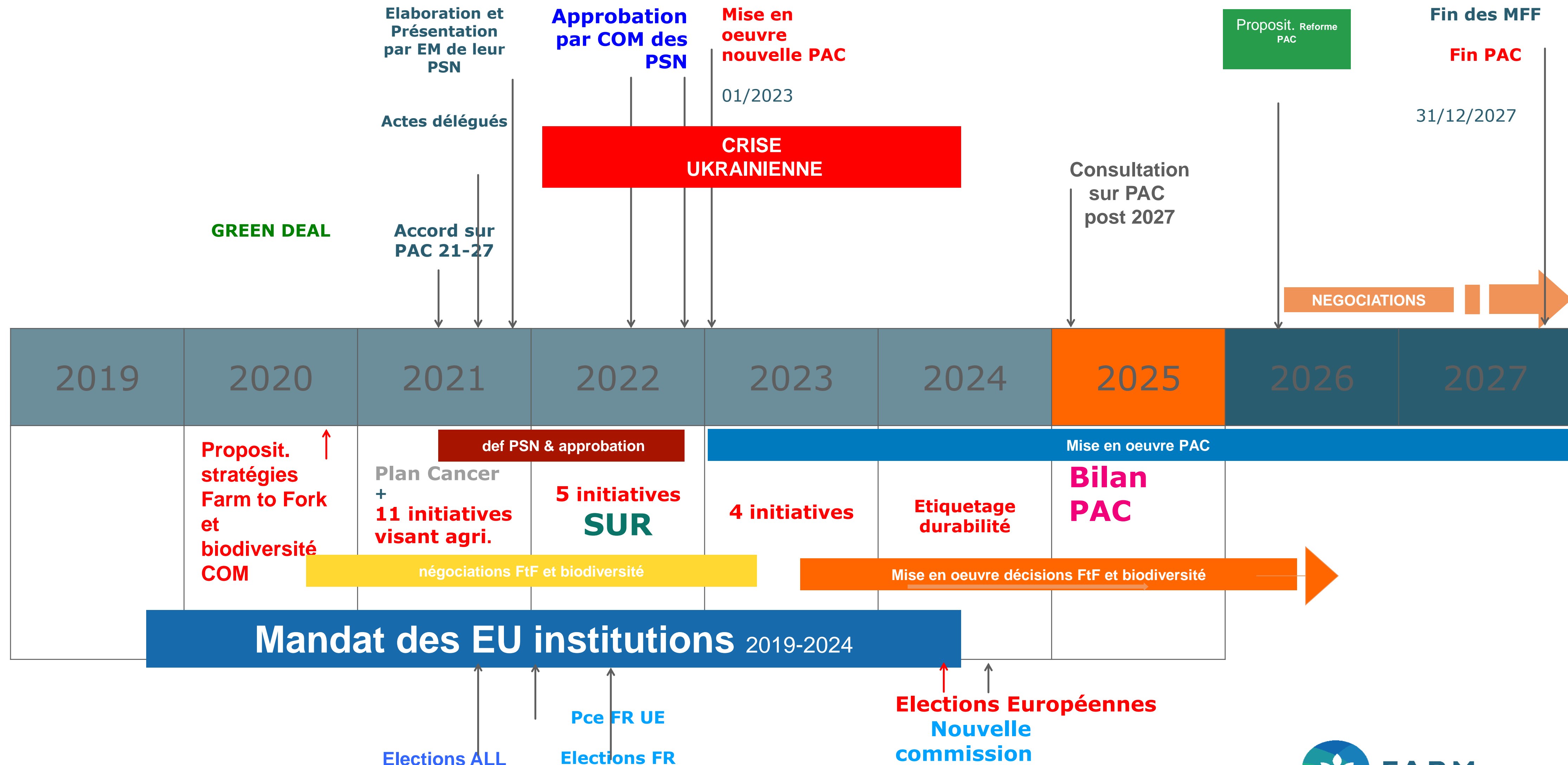
- Une nouvelle impulsion politique ou une stratégie pour « laisser passer l'orage » ?
- **Neutralité carbone 2035... un objectif qui demeure**
- **Quid citoyens européens**
 - Inflation, pouvoir d'achat, coût GD (alimentation, logt, transport)
 - Quelle alimentation, quelle nutrition ? Guerre de syst alimentaires (ultratransform / Synthèse..)
- **Quid Afrique 2030 – 2050 ? Initiative FARM & G7**

**Comment conjuguer sécurité alimentaire, production agri,
réalité pouvoir achat ?**

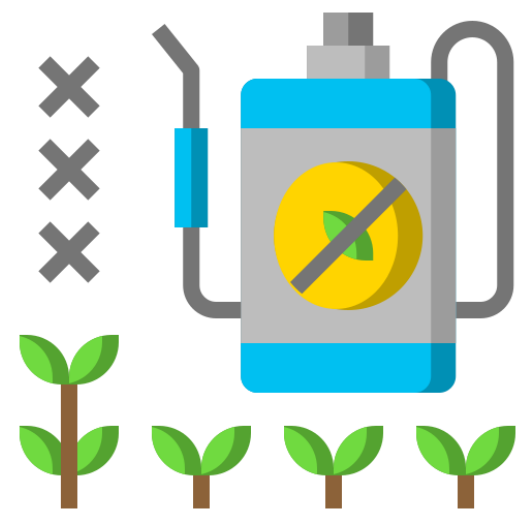
GREEN DEAL : Rouleau-compresseur ou opportunités ?

Agenda PAC

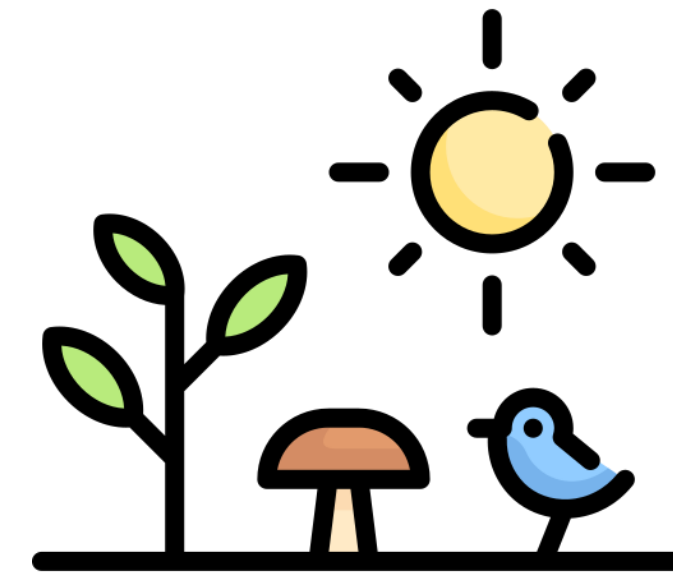
Agenda Green Deal



Stratégie F2F et biodiversité Commission



-50%



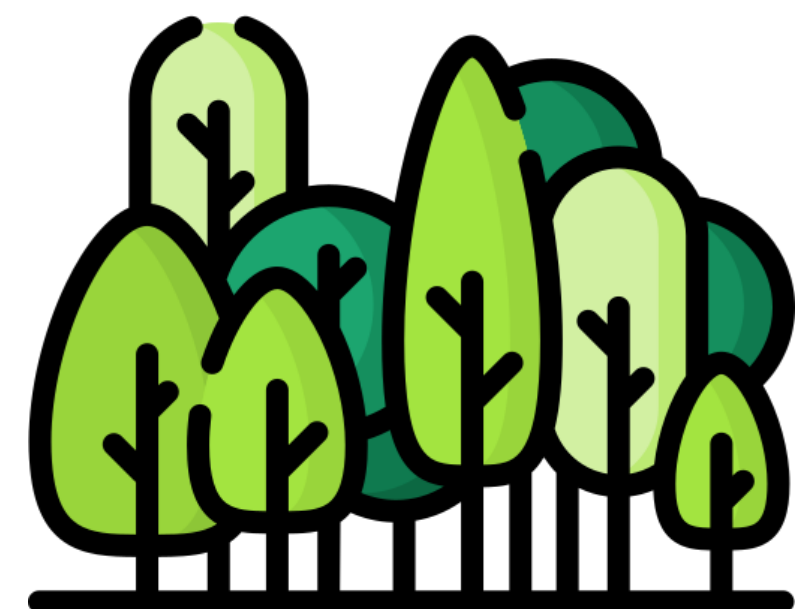
+10%



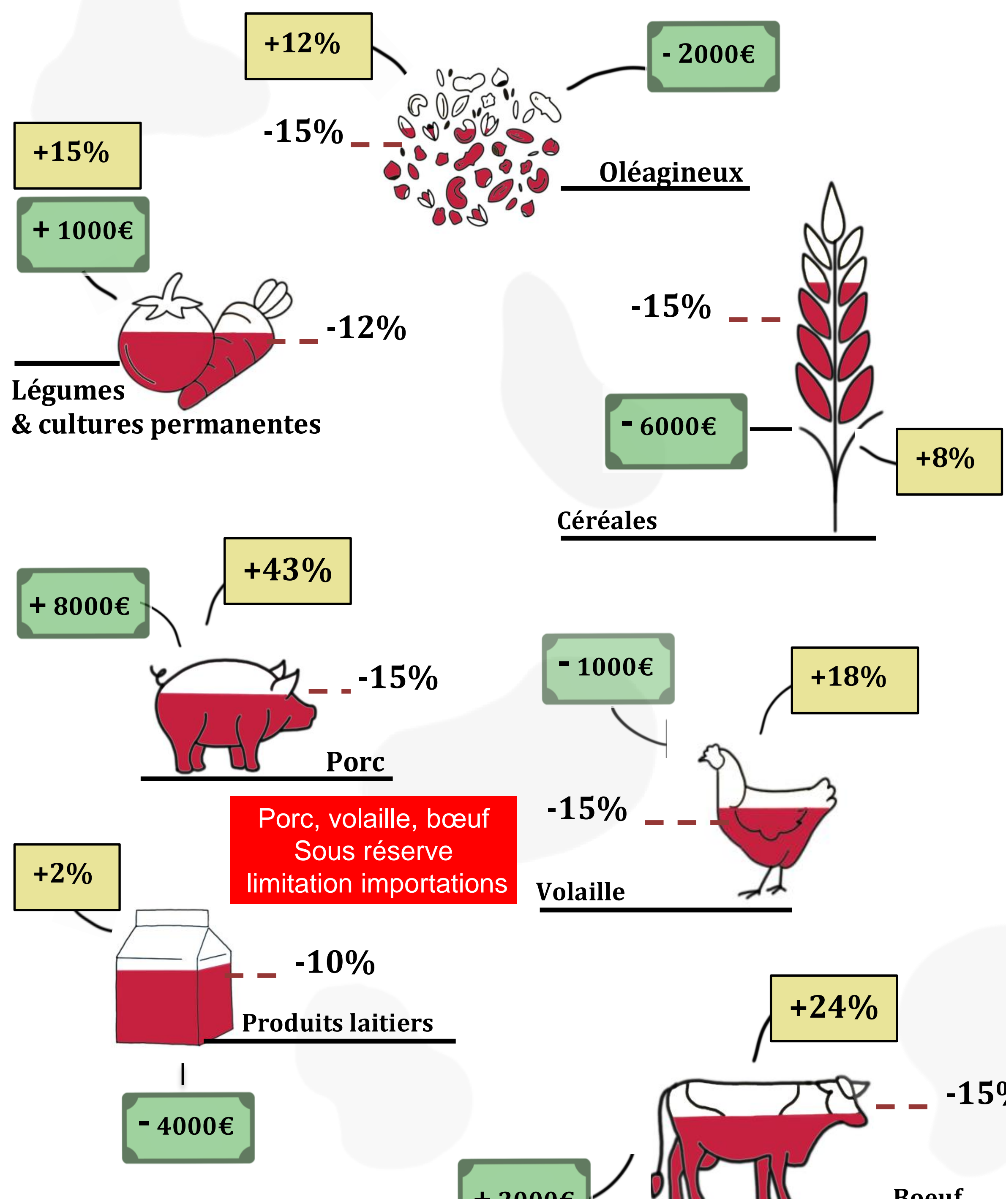
-20%



25%



+ 3 billions



Une réduction de 20% des émissions européennes de GES suite à l'application des stratégies F2F et BDS

Mais plus de la moitié (66%) de cette réduction d'émission de GES est annulée par effet de fuite. Le reste du monde émet davantage de GES en compensant les chutes de production en UE.



Degradation de la balance commerciale avec une diminution des exportations et une augmentation des importations.

Légende

- Variation du revenu des agriculteurs (Green box)
- Variation des prix à la production (Yellow box)

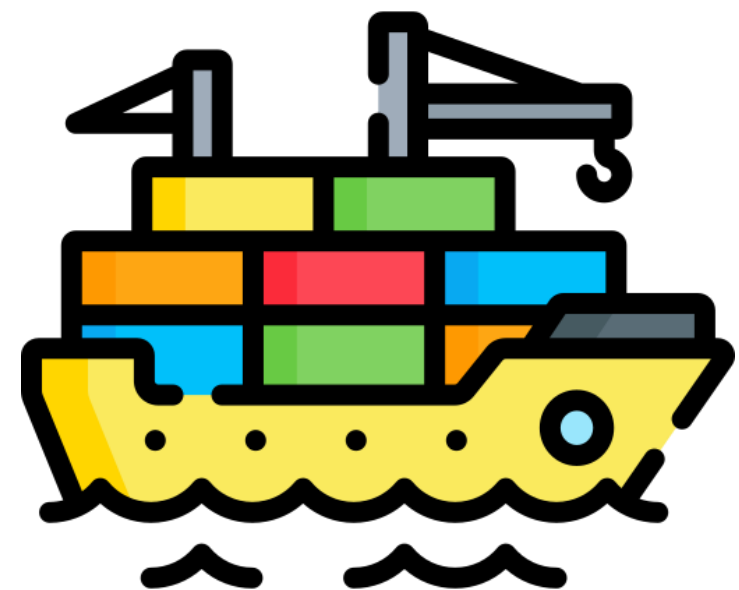
Quels résultats si on suit la stratégie Commission ?



+10%



-15%



+2/58%



Maximum -1,2%
emissions ou
augmentation selon les
scenarii !

(with high uptake of precision farming : 60% farms, -30% prices)

Gérer la crise et faire de la F2F un succès

Changer pour des voies efficaces

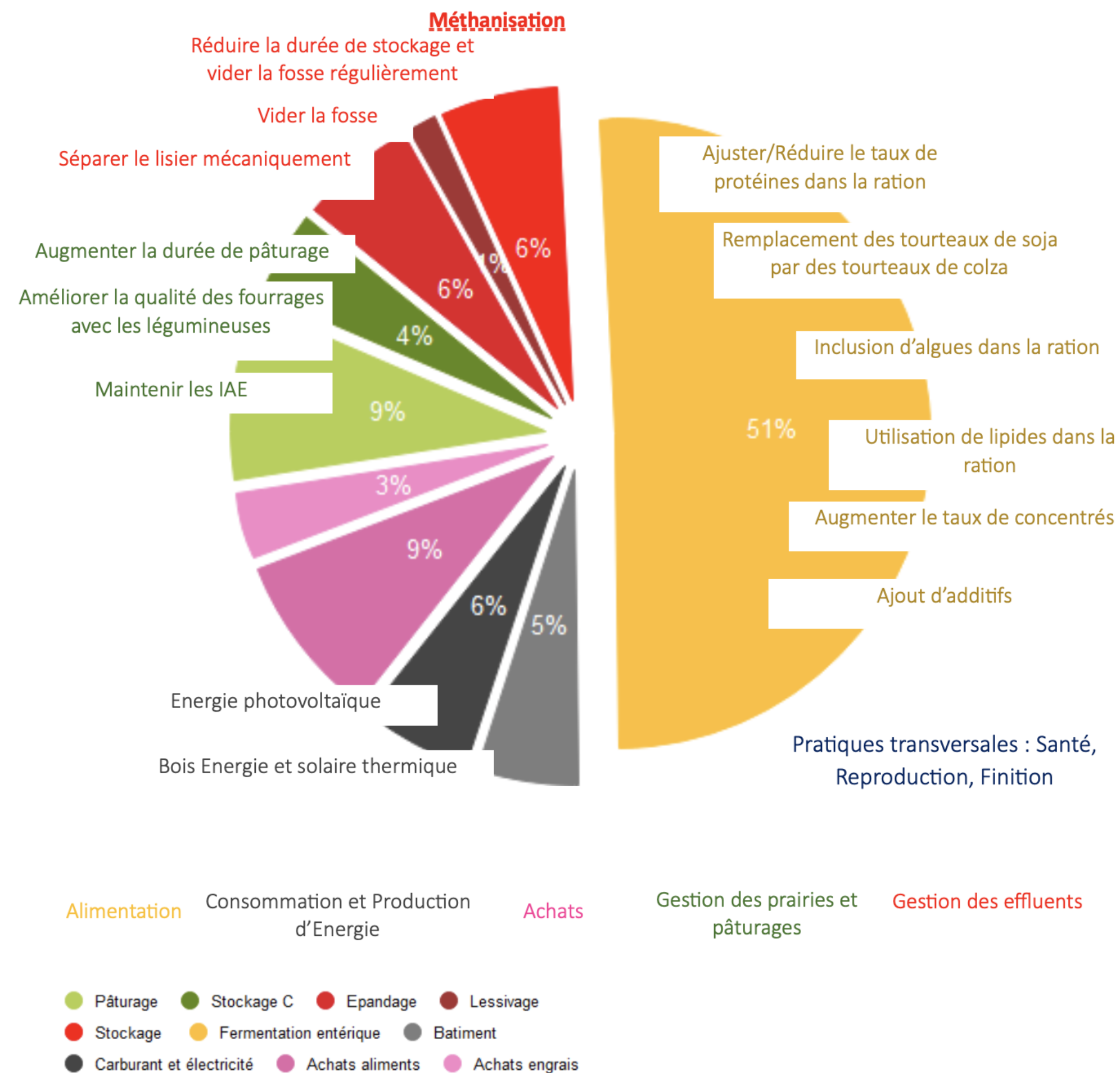


Figure 23 : Répartition des pratiques selon leur influence sur les émissions totales des GES d'un élevage bovin

- Produire plus avec moins : mettre en œuvre pratiques disponibles + & + pour les secteurs arables, animaux et viticulture
 - Rotations, diversité de cultures,
 - Alimentation rations bétail
 - Agri de précision : techniques existent pour – 30% émissions maintenant !
- coûts d'accès
- Mesures miroir : mesures miracles ?
 - cas par cas
 - relance négo commerciales
 - cohérence décision crise ukraine sur importations
- dossier déforestation

**Nécessité d'un plan d'investissement dans
agriculture**

**Carbon farming, digital, precision, bio-
énergies,
génétique (NGTs)**

**Raisonnement réalité des consommateurs et
agriculteurs**



Ecrivons ensemble de futur des agricultures et zones rurales européennes

Rond point Schuman, 9
Bruxelles

www.farm-europe.eu