

# Forêts européennes

## Quel destin commun?

Colloque Fondation Singer Polignac  
6/7mai 2024

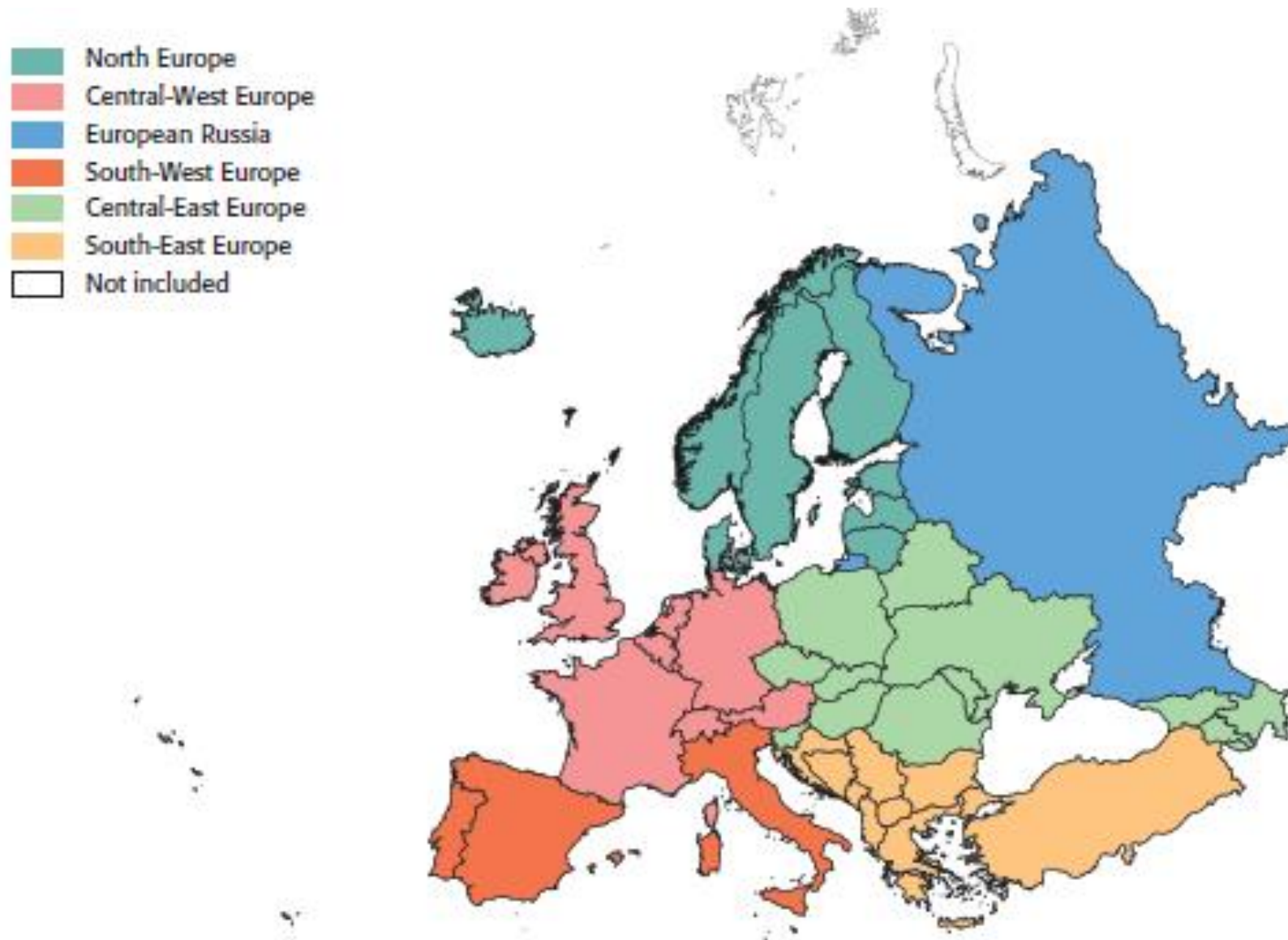
Sylvie ALEXANDRE  
IGPEF honoraire



*Platforms such as TEAMING UP 4 FORESTS bring stakeholders together and foster collaboration*

Photo © Jose Bolanos

# Diversité - Biogéographie



# Diversité de l'héritage

(UNECE FAO 2020 UE 28 + Albanie Turquie et Suisse)

	Allemagne	France	Suède	Espagne	Portugal	Moy
• % de S	32	31	69	37*	37	35
• <i>Dont en %</i>						
• Forêts gérées	66	35	98	32		58
• Public	48	25	27	27	16	53
• <i>Dont Collec.</i>	19	15	8		13	
• Privé	48	75	73	73	84	47
• Stock (m3/ha)	358	161	139	45	58	169
• Résineux %	66	33	84	37	47	46
• Feuillus/mixtes%	33	67	16	63	53	54
• * 55% dont 37% arborée						

# Diversité des modèles

(UNECE FAO 2020 UE 28) chiffres 2020 sauf précision

	Allemagne	France <sub>(2022)</sub>	Suède	Espagne <sub>(2018)</sub>	Portugal	Moy
• Production <sub>(Mm3)</sub>	117	97	80	45		550
• Récolte <sub>(Mm3)</sub>	67	60*	70	15	10	
• <i>R/P en %</i>	57	67	87	35		73
• Import-Export	60	19		17	2,6	
• Consommation	127	58		32	12,7	
• Usages matériau	63	41			10,9	
• Usages énergie	64	17			1,8	
• <i>Contrib.au PIB %</i>	0,7	0,5	2,5	0,6	6	0,7
• *dont récolte commercialisée 40 Mm3						

# Gestion durable européenne 1990/2020

Une Gouvernance « a minima »? State of Europe's Forests 1990-2020

- **FOREST EUROPE dès avant le Sommet de la Terre à Rio (1992)**
- **Initiative des Etats à Strasbourg (1990): 46 signataires « Europe élargie » dont UE, 30 pays rapporteurs, 14 observateurs**
  - **Définir et surveiller la gestion durable des forêts**
    - **3 piliers: écologie, économie, social: 35 critères non contraignants**
  - « La meilleure information scientifique pour prendre des décisions hors émotion »
    - Résultats (moyennes)**
      - **Augmentation des surfaces (+9%) et du stock sur pied (+31% soit 169m<sup>3</sup>/ha)**
      - **¾ des forêts sont régulières et 2/3 renouvelées par régénération naturelle**
      - **La récolte (550Mm<sup>3</sup>/an) prélève moins que l'accroissement (73% en moy)**
      - **10% des émissions de GES sont compensées par le puits forestier UE 28**
        - **Les espèces introduites = 3,1% des surfaces**
      - **2% des forêts européennes sont « non perturbées par l'homme »**
    - **Les populations d'oiseaux forestiers sont globalement stables sur la période**
      - **70% des surfaces sont accessibles au public**
- **L'Europe est exportatrice nette de bois et produits forestiers (contraction demande)**

# 2020 -2050 Vers des temps de rupture?

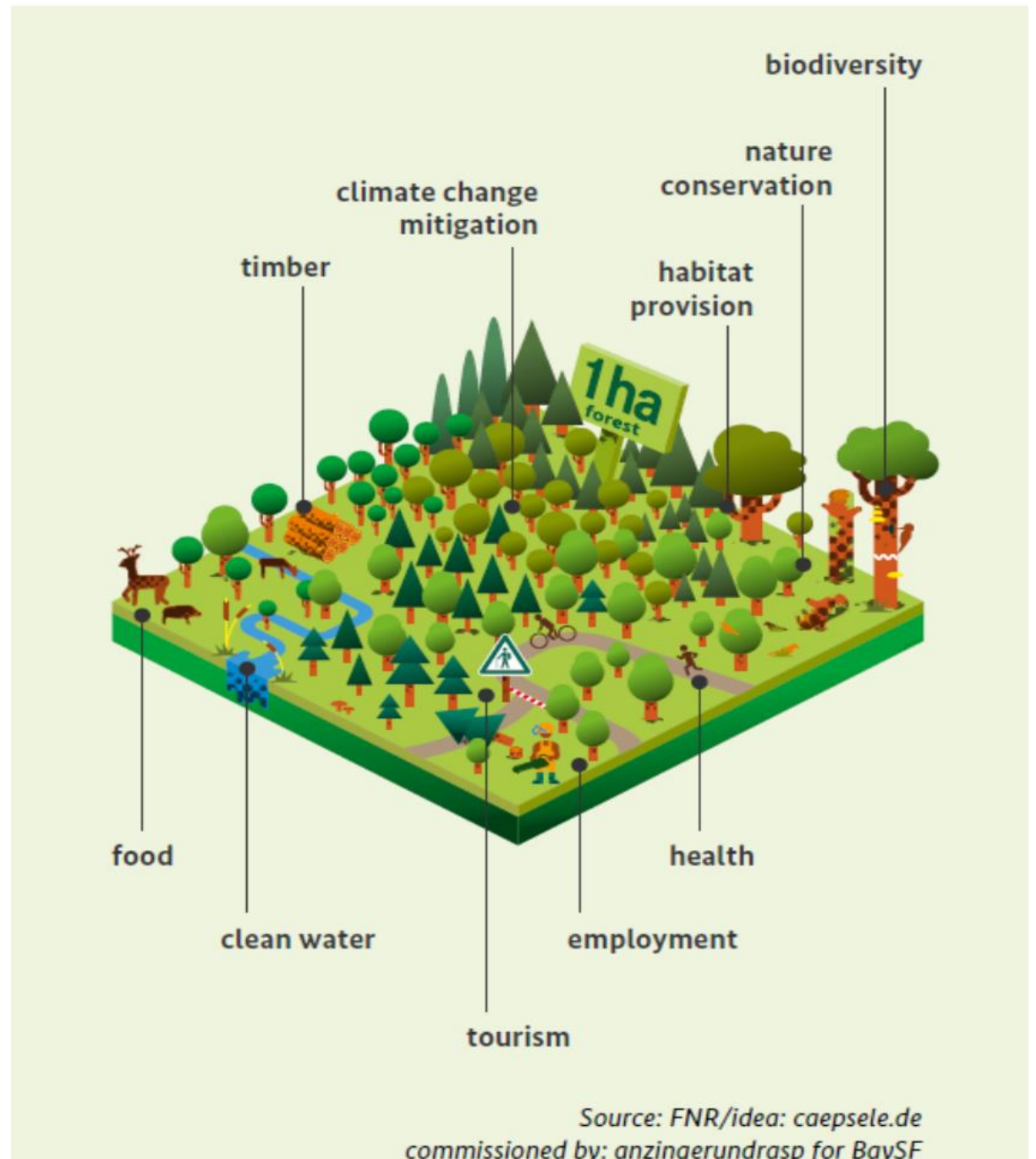
Les dommages s'accroissent: sécheresses, incendies, dépérissements, scolytes, défoliation (X2 en 10 ans): **baisse du puits forestier**

L'avenir des peuplements à LT n'est plus assuré: **glissement des aires biogéographiques, menaces sur hêtre et épicéa**

Le financement des opérations de boisement et reboisement est un obstacle majeur pour:

- Adapter les forêts au CC,
- Décarboner l'économie par **substitution matériau et énergie**

**Les pressions croissantes nécessitent une approche holistique pour maximiser les synergies et réduire les arbitrages entre différents usages**





# Politiques publiques internationales

Les limites de la « soft law »

- **Sommet de la Terre 1992: dichotomie des deux enjeux mondiaux Climat et Biodiversité.** Acteurs différents, mesures pas toujours cohérentes, primauté de l'enjeu tropical (déforestation)
- **Forest Europe 2020:** *“The current national forest inventory, monitoring and assessment systems are considered sufficient to fulfill information and communication needs by 18 of the 30 reporting countries”* ... *“A solid and holistic understanding of the different roles forest play is necessary to be able to design policies that help to maximize synergies and minimize trade-offs between the different uses”*
- **Un effort européen reste à faire dans le monitoring des forêts et des filières bois: évaluer précisément et partager les vrais enjeux.**



# Des arbitrages politiques difficiles en Europe

## Polémiques scientifiques et médiatiques sur la gestion durable

- La demande de forêt « naturelle », voire « en libre évolution » invoque une Nature « rêvée », voire fantasmée (projet de forêt primaire en France), et promeut une approche simpliste
- Bruit médiatique, fake news, coups politiques, législation. ex. les seuils de coupes rases
- Dans ces enceintes, pas de considération des effets de substitution, ni de stockage dans les produits. ex. en Suède, le puits de carbone est doublé par la substitution et le stockage dans les produits (Viveka Beckeman).
- Pas d'étude d'impact économique des législations environnementales qui augmentent les coûts sur la chaîne de valeur.
- La meilleure stratégie carbone?
- La meilleure stratégie biodiversité?

# La gouvernance européenne sur un seul pilier: un angle mort sur les forêts

La forêt n'est pas une politique commune (PAC, PCP)

- pas d'inventaire forestier harmonisé,
- pas d'obligation de rapportage sur production, récolte, échanges, emplois
- Pas de reprise des IGD de FOREST EUROPE,
- pas d'observation des marchés internationaux du bois et des grands acteurs mondiaux (Russie, Amérique du Nord, Asie du SE, Afrique, Chine pour la demande)

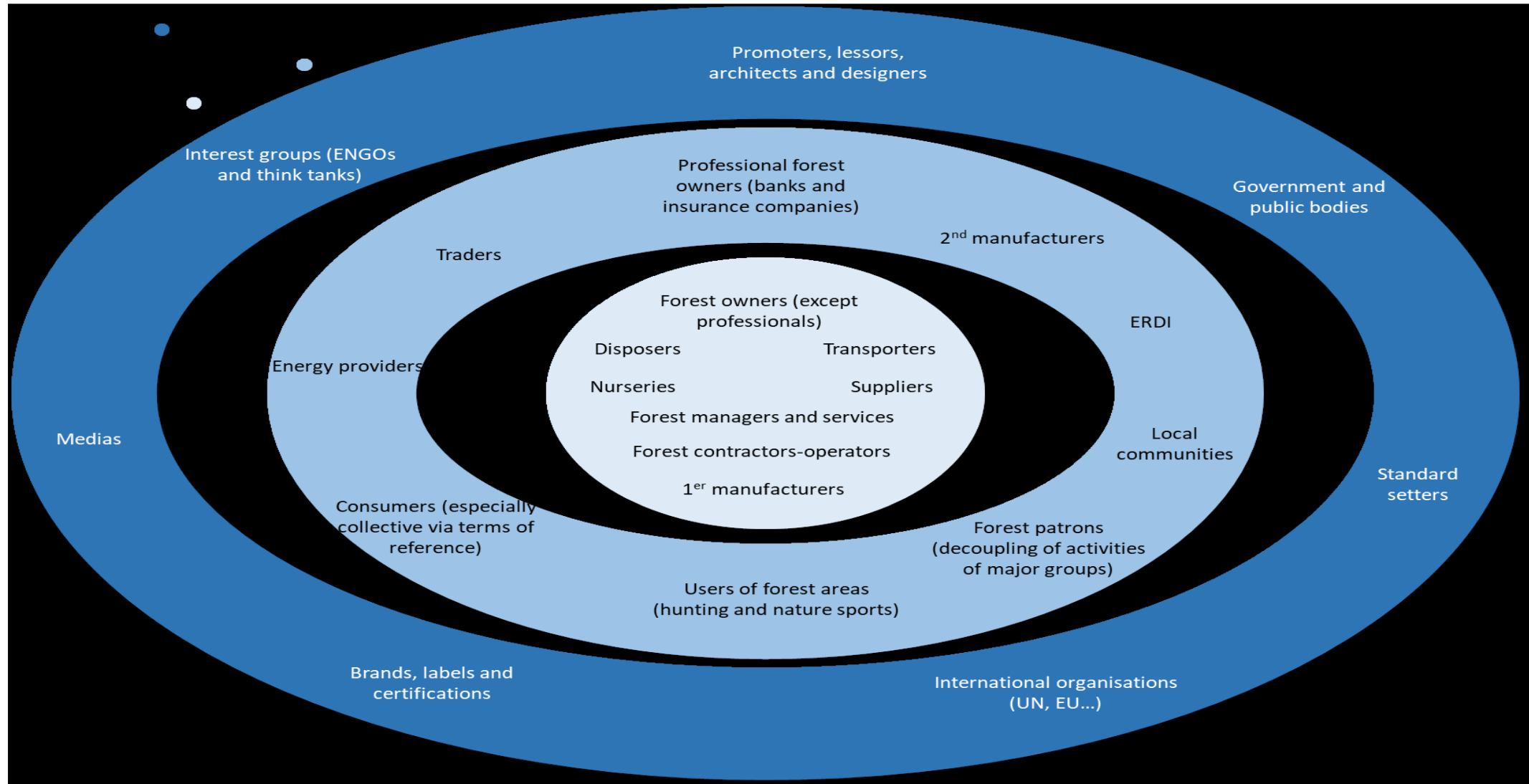
L'UE, via les articles 191-192 du TFUE, exerce néanmoins plusieurs compétences agissant sur la gestion durable des forêts: énergie, climat, environnement.

- le Pacte Vert et ses conséquences (RDUE, Directive RED 3, Stratégie Biodiversité, Stratégie forestière, Plan d'action économie circulaire)
- la séquestration est privilégiée sur la substitution, l'énergie sur le matériau.
- la réglementation des usages matériau en construction n'est pas suffisamment articulée avec ces politiques
- propositions de plus en plus orientées sur le seul axe « biodiversité »

Jusqu'ici les acteurs du bois n'ont pas formulé de positions communes sur les grands dossiers environnementaux. Or les incertitudes internationales augmentent: crises climatiques, crises sanitaires, guerre en Ukraine, etc...

# Des rapports de force inégaux

(F. Bonin 2019 Mapping of public policies related to the forest based sector)





# De nouveaux défis

Europe's wood supply in disruptive times (2023)

- Plateforme IUFRO 2017 « Teaming up 4 Forests » + « Stakeholders dialogue » = Rapport en 2023
- De forts impacts du CC sont attendus, notamment sur les espèces à haute valeur économique
- Les filières seront confrontées à une hausse de la demande en matériaux, molécules et énergie innovants techniquement et écologiquement
- Un contexte « disruptif »: mutation sociologique, incertitudes géopolitiques, incohérence et émiettement des politiques publiques, régionalisation des chaînes de valeur (ACV)
- 3 Scénarios d'avenir dont 2 de déclin de l'industrie forestière et de dépendance aux importations

# Un appel des experts à l'action

Europe's wood supply in disruptive times (2023)

- **1ère priorité, vu les impacts du CC qui vont profondément modifier la ressource, les auteurs appellent à une Stratégie de long terme de gestion adaptative active et rapide et à la migration assistée,**
- **2<sup>ème</sup> priorité, la gouvernance publique et privée:** face à la dispersion et aux effets antagonistes des Politiques européennes, à la diversité des Politiques nationales, ils appellent à agir à trois niveaux (global, UE, national):
  - **mettre en cohérence les PP européennes** climat, biodiversité, énergie renouvelable, économie circulaire
  - **instaurer une coopération intra-européenne** face à la concurrence du reste du Monde
  - **encourager l'économie circulaire** du bois et de ses produits par tous les moyens possibles (subventions, fiscalité, réglementation)
  - **institutionnaliser la collaboration** Science - Filières- Politique

# Initiatives récentes

- **Les pays « forestiers » du Nord et du centre Europe se mobilisent :**
  - lettre Suède Finlande à la Commission du 4/10/2023
  - lettre commune France Suède du 23/10/2023,
- Les industrie du bois suédoise et finlandaise renforcent leur présence à Bruxelles et appellent à « une coopération bien coordonnée » en Europe et dans la filière bois
- **Ces initiatives visent à :**
  - protéger le secteur d'une réglementation excessive et analyser ses impacts globaux sur les forêts et chaînes de valeur
  - participer activement à la Feuille de route forestière de la Nouvelle Commission
  - réfuter polémiques et « fake news » et fonder le dialogue sur base de données et d'expertises objectives
  - valoriser l'utilisation durable du bois et notamment les effets de substitution, en particulier du matériau en harmonisant les législations sur la construction ex: la substitution double le puits de C en Suède (2X2=4MtCO2)
  - l'initiative WoodPoP lancée par l'Autriche et la Finlande vise à faciliter un échange et une coopération plus étroits entre les ministères nationaux de l'UE responsables du bois dans le secteur de la construction

# Vers un compromis atteignable?

- **Pas une politique commune:** les pays du Nord restent convaincus de l'efficacité de leur modèle
- **Une politique + cohérente et + intégrée combinant les 3 piliers** ( enjeux environnementaux, sécurisation des approvisionnements et des emplois)
- **Une politique de bioéconomie circulaire qui stimule les usages de substitution**, en matériau comme en énergie et mette moins en difficulté le secteur du bois
- **Un « COPA COGECA » Forêt Bois** pour une parole commune malgré la diversité des héritages et des modèles
- **Une collaboration Recherche/Filière/Décideurs** à tous les niveaux (local, national, européen, global)



**MERCI**