



RÉPUBLIQUE
FRANÇAISE

*Liberté
Égalité
Fraternité*



Entre nature et espace vert

7 mai 2024



L'Île-de-France

18 % de la population française, soit un peu plus de 12 millions d'habitants, sur 1,9% du territoire

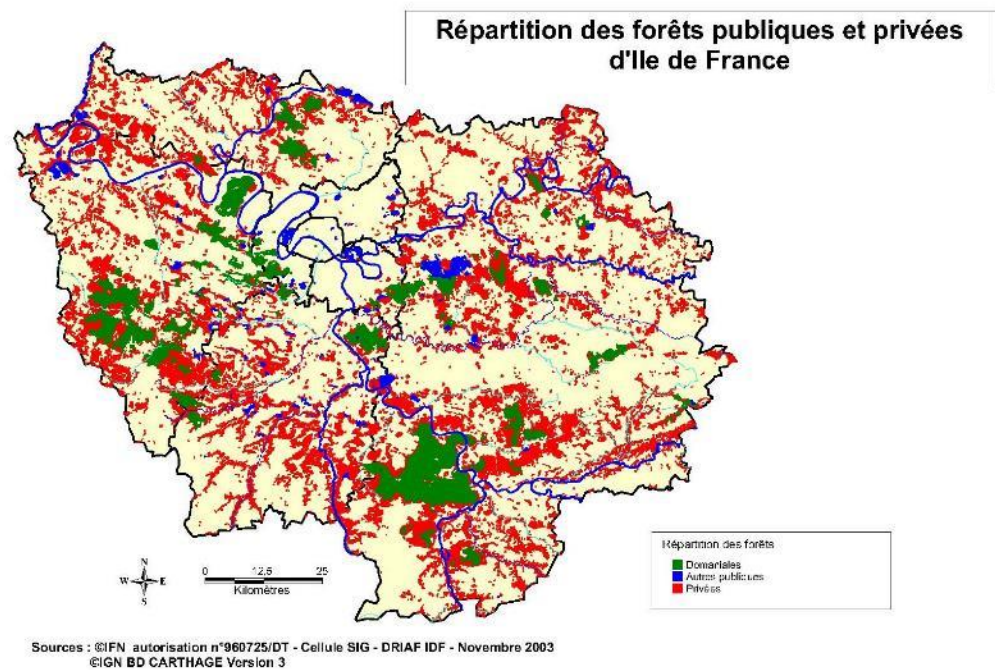
Un taux de boisement de 23 %, équivalent à la surface urbanisée

70 % de forêt privée et 30 % de forêt publique

77 m² de forêt publique par habitant



Les forêts domaniales franciliennes



48 forêts domaniales, pour 73 000 ha, soit 6 % de la surface de la région



Une dominante de feuillus (90 % du volume sur pied) et en particulier de Chêne (50 %)



Des conflits récurrents

Quelle gestion de la forêt ?

La forêt axonaise offre de multiples exemples de gestion et de valorisation, parfois très éloignés, endroits à l'image du massif de Saint-Gobain, il apparaît comme en danger, avec une surexploitation dénoncée depuis des années. Les solutions pour venir des pratiques de la Thiérache, qui cherchent à valoriser la qualité des exploitations.

Un juge de paix pour nos forêts

Environnement Le nouveau médiateur devra concilier les attentes des promeneurs avec les exigences des exploitants

et élus ont déjà vu le jour. Mais l'ONF a voulu aller plus vite et plus loin avec ce médiateur. Il pourra expliquer que l'entretien d'un massif forestier se gère sur vingt ans (2004-2023 pour la forêt de Mont-

moins au Moyen Âge, codifiée sous Colbert et affinée aux XVIII^e et XIX^e siècles. Ces deux prochaines années, le médiateur fera donc le tour des comités de gestion afin de vérifier que méthodes et procé-

discussions. Et moins à blâmer. La forêt. Notre cette à avec la forêt: animés, prou, plique Marti de Sai

FONTAINEBLEAU

Les coupes rases font réagir, notamment les écologistes

Polémique sur la gestion du massif forestier

son place à un paysage de guerre. Interprétées comme un massacre, ces coupes intempêtes, par exemple en forêt de Montmorency, ont suscité un tollé et ont conduit à instituer la nomination du médiateur. Obsédant pourtant aux règles de la sylviculture, ces abattages ont mis au pied du mur l'ONF.

« En tenant compte de cette nouvelle sensibilité du public, nous nous sommes demandé comment mieux faire comprendre notre démarche: la forêt de Montmorency accueille quatre millions de visiteurs par an », souligne Pascal Viné, DG de l'ONF. Douze comités de gestion (onze dans l'Ouest parisien, un à Fontainebleau) réunissant associations de défense de la forêt, exploitants

au bon moment, un arbre doit être abattu à maturité pour obtenir un bois de qualité. Une coupe précoce ou tardive dégrade cette qualité. Et si l'Ile-de-France dispose d'une si belle forêt, elle le doit à l'héritage d'une sylviculture élaborée par les

mon du public, à l'organisation de rencontres plus « pa Le m faire pre n'attend reformul



F. Agidou/Urba Image Server

exces: faire a cinqu tensto À cons Sauvoi (www.

Touche pas à ma forêt !



ONF vient comme médiateur pour les tensions entre exploitants et usagers massifs



Environnement • "Sauvons les arbres" veut faire évoluer le mode de gestion de l'ONF

Quelles coupes pour la forêt ?



Les coupes rases entraînent un déséquilibre de la forêt qui est remis en question. Nous ne sommes pas contre le fait de couper, c'est la façon dont la coupe est gérée qui nous concerne.

Le projet de loi sur l'énergie prime sur les usages sociaux. Et on ne veut pas que Rambolet devienne une zone à bois. "Sauvons les arbres" n'a véritablement pas l'intention de quitter l'ONF : « nous se-

ramment pas des voyous, nous n'allons pas nous enlever aux arbres. Nous voulons juste discuter et trouver un arrangement sur la façon dont est exploitée la forêt. » David Malleville

L'ONF mène actuellement deux études

L'ONF mène la coupe pas ; la coupe de la forêt est la première priorité

Quel avenir pour les forêts domaniales d'Ile-de-France ?

« L'ONF a voulu aller plus vite et plus loin avec ce médiateur. Il pourra expliquer que l'entretien d'un massif forestier se gère sur vingt ans (2004-2023 pour la forêt de Mont-

moins au Moyen Âge, codifiée sous Colbert et affinée aux XVIII^e et XIX^e siècles. Ces deux prochaines années, le médiateur fera donc le tour des comités de gestion afin de vérifier que méthodes et procé-

discussions. Et moins à blâmer. La forêt. Notre cette à avec la forêt: animés, prou, plique Marti de Sai

exploitants SAUVONS NOS ARBRES





Des conflits récurrents

Entre 1853 et 2015, 9 projets d'aménagements pour la forêt de Fontainebleau :

- 5 n'ont jamais été approuvés par les ministères de tutelle
- 3 seront modifiées avant échéance et/ou rendus caducs avant terme.

En 1861, officialisation des séries artistiques = premières réserves

La « coupe rase » constamment au cœur des débats



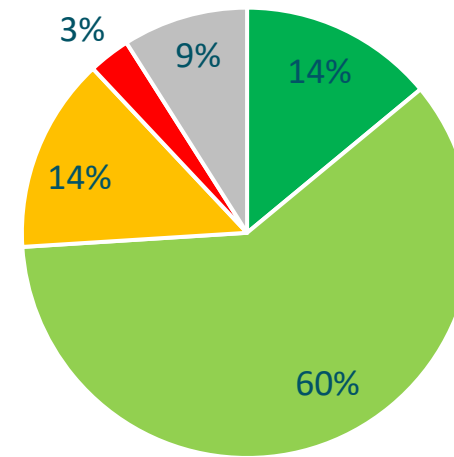


La perception de la population

Mise en place d'observatoires et d'enquêtes

Derniers résultats : enquête VIAVOICE auprès d'un échantillon de 1 000 personnes, représentatif de la population âgée de 18 ans et plus, résidant en Ile-de-France, réalisée en janvier 2024.

Diriez-vous que les forêts en Ile-de-France sont :



■ très bien gérées
■ assez mal gérées
■ ne se prononce pas

■ assez bien gérées
■ très mal gérées



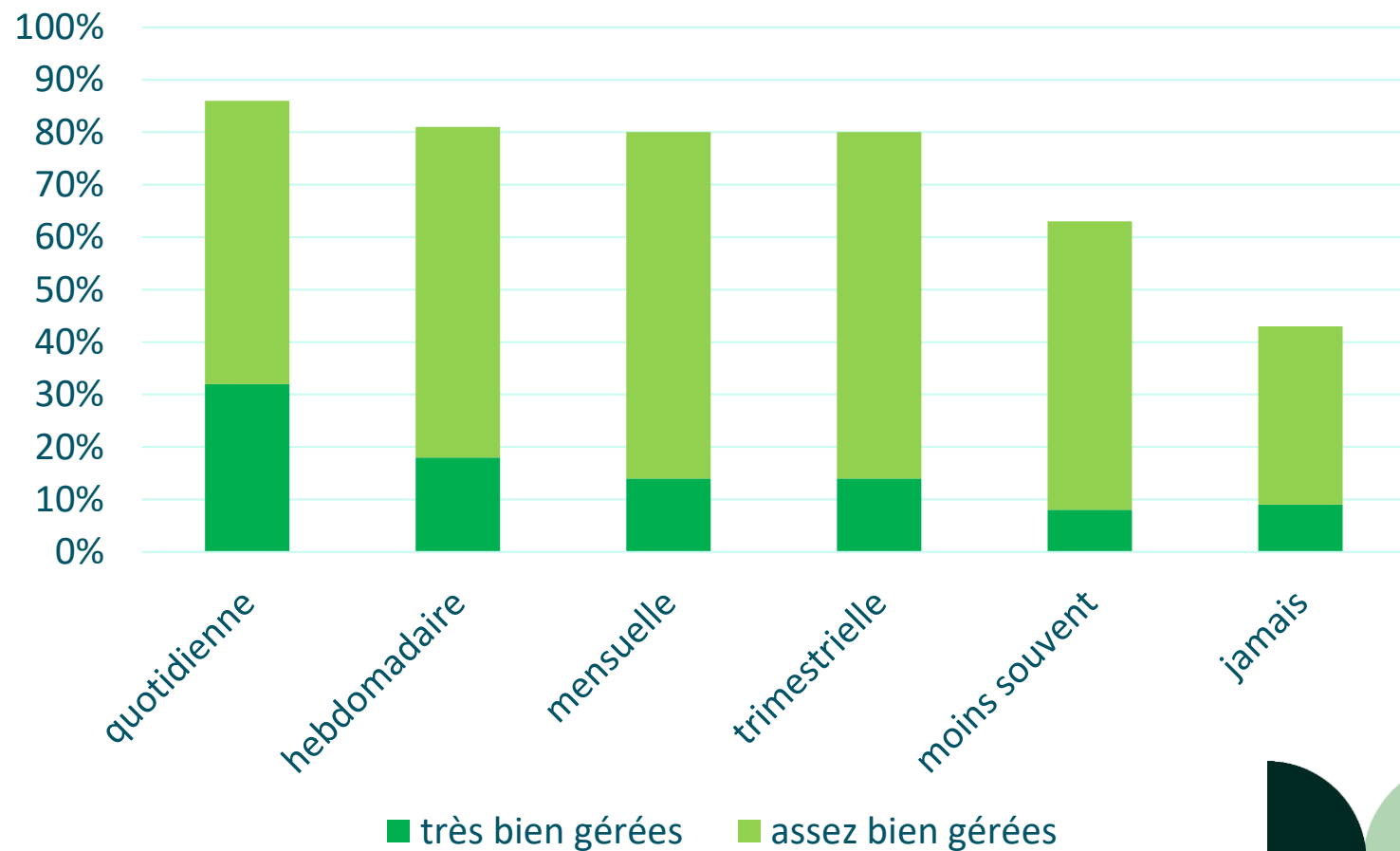


La perception de la population

Pour les 17 % qui les considèrent mal gérées, la raison est :

- Le manque d'entretien 61 %
- Trop d'intervention 36 %
- Ne se prononce pas 3 %

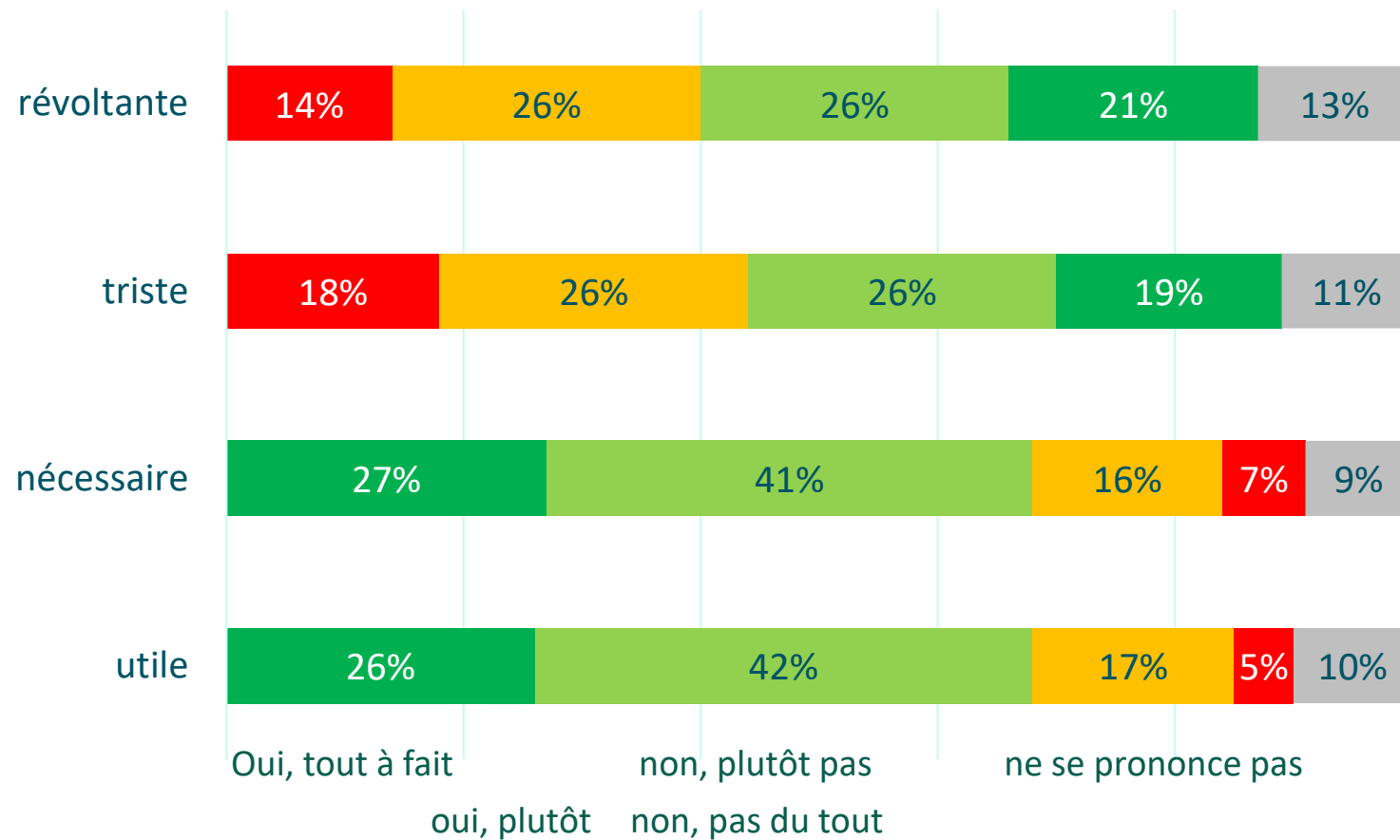
Diriez-vous que les forêts en Ile-de-France sont :
réponse selon la fréquence de visite en forêt





La perception de la population

L'exploitation des forêts en Ile-de-France est :



Couper des arbres est nécessaire pour fournir la population en bois :

Vrai 45 %
Faux 34 %
Ne se prononce pas 21 %





La perception de la population

Rejet d'une forêt « usine à bois », et plus globalement d'une forêt trop artificielle

Rejet d'une forêt en libre évolution

Souhait d'une forêt gérée, entretenue, propice aux usages et au ressourcement, où l'empreinte du gestionnaire, les traces de la société de consommation et le dérangement de l'utilisateur sont minimales

Une gestion jugée à l'aune de sa discrétion





Les orientations de gestion actuelles



Un traitement en futaie irrégulière généralisé, adossé à un suivi par placettes permanentes

Une exploitation en régie pour maîtriser le calendrier d'exécution et accompagner les chantiers par des actions d'information/communication

Une récolte de l'ordre de 220 000 m³/an, représentant environ 60 % de l'accroissement biologique



Les orientations de gestion actuelles



15 instances pour formaliser le lien avec les élus et la population, le plus souvent informelles, avec des niveaux de maturité différents : information, consultation, concertation, partenariats



Les orientations de gestion actuelles



A Chaville, ce mardi 28 novembre 2023. Une trentaine de manifestants se sont réunis pour protester contre les chemins d'exploitation créés dans la forêt de Meudon. LP/ Maxime Ducher

Un motif de tension et une revendication persistante pour changer de modèle : l'abattage des arbres est-il un objectif à part entière, ou un simple moyen ?

Un débat vivace depuis 150 ans, sur fond de modèle économique



Office National des Forêts

Merci pour votre attention.