

# Le Bois dans les jeux de Paris

## AAF Singer-Polignac 7 mai 2024

*Georges-Henri Florentin*

*Président de France Bois 2024*

*Secrétaire de la Section 2 Académie d'Agriculture de France*

## Le secteur construction est le principal utilisateur du bois d'œuvre en France

- environ 70 % du résineux
- environ 50 % du feuillu

## Enjeu : les parts de marché du bois dans la construction Logements

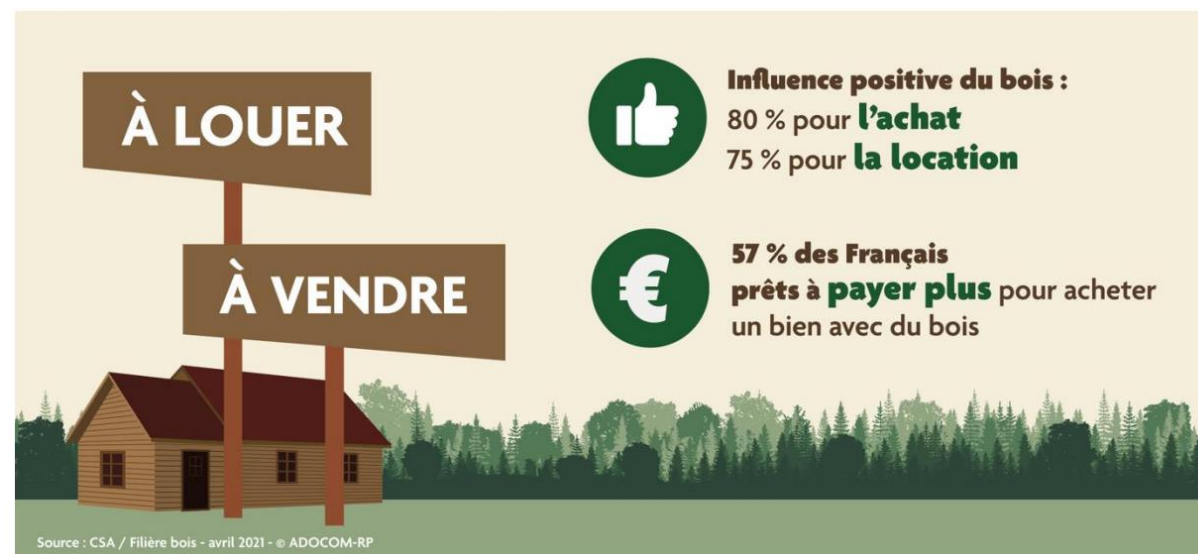
22 000 en 2022

	<u>collectif</u>	<u>maison individuelle</u>	<u>extension</u> <u>surélévation</u>	<u>global</u>
France	5 %	8 %	20 %	<b>environ 7,3 %</b>
Japon	20 %	40 %		<b>environ 25 %</b>
US, Sc, NZ				<b>environ 20 %</b>

***NB : le bois se place aussi assez bien dans la rénovation surélévation : 28%***

# Le Bois dans les jeux de Paris 2024 Des bâtiments de grande hauteur partout





# Le projet France BOIS 2024

## Un projet structurant de filière signé en novembre 2018 :

« réaliser de manière exemplaire les ouvrages olympiques et paralympiques des JO Paris 2024, avec les solutions constructives et d'aménagement en bois »

## Objectif filière : augmenter la part de Bois français (vers 50%)

❑ **VOLET 1 technique** : appui aux donneurs d'ordre pour favoriser l'utilisation du bois Solideo, Paris 2024 (COJO), CG93, MGP, Ville de Paris, ESS 2024...

### **VOLET 2 communication et accompagnement des entreprises :**

informer et sensibiliser les entreprises de la filière [www.francebois2024.com](http://www.francebois2024.com)

❑ **VOLET 3 formation** : relayer les formations et répondre aux besoins pour les jeux  
*Diagnostics, édition de documents*

## Un démonstrateur et un Héritage.

« EXCELLENCE, AMITIE, RESPECT »



# Des Jeux de Paris bas carbone



Des jeux engagés pour le climat :

objectif de – 30% de GES (gaz à effet de serre) par rapport à la moyenne des Jeux de

Londres et Rio (- 50% pour la construction)

- constructions éphémères et permanentes,
- déplacements,
- opérations des Jeux

## QUELQUES EXEMPLES



Grand Palais Éphémère

Centre aquatique olympique



Hall 3 parc des expositions du Bourget

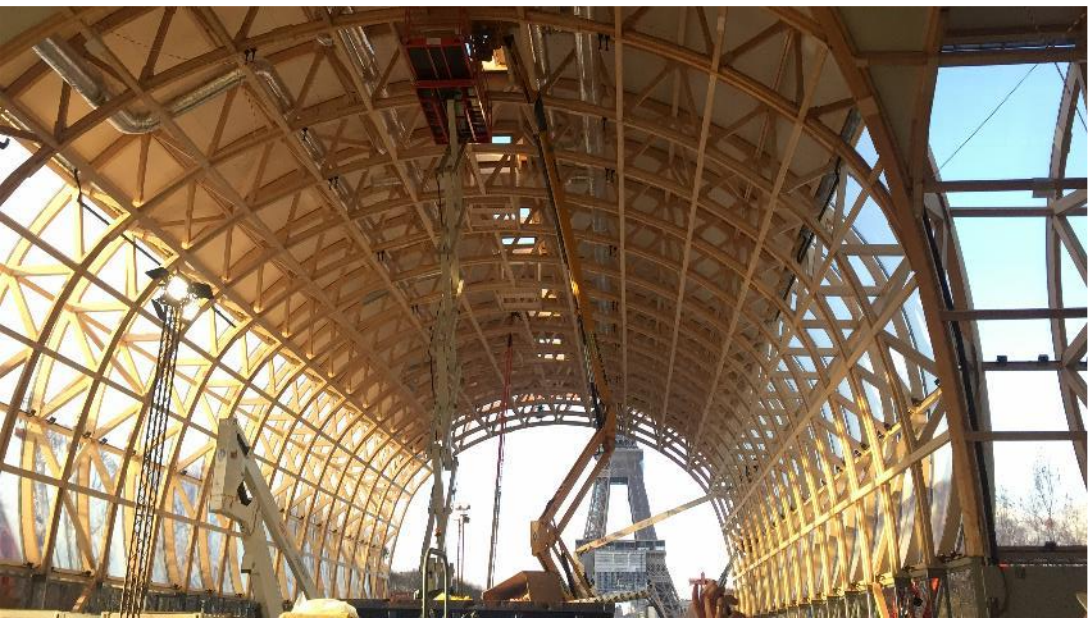
Groupe scolaire du Bourget

FRANCE  
BOIS  
2024

**CARNET DE VISITES 2022**  
RETOUR EN IMAGES SUR LES VISITES ORGANISÉES  
PAR FRANCE BOIS 2024

**#4**

Visite de chantier  
**DES LOTS D1 ET D2**  
**DU VILLAGE DES ATHLÈTES**  
jeudi 16 juin 2022









Plancher temporaire au Bourget



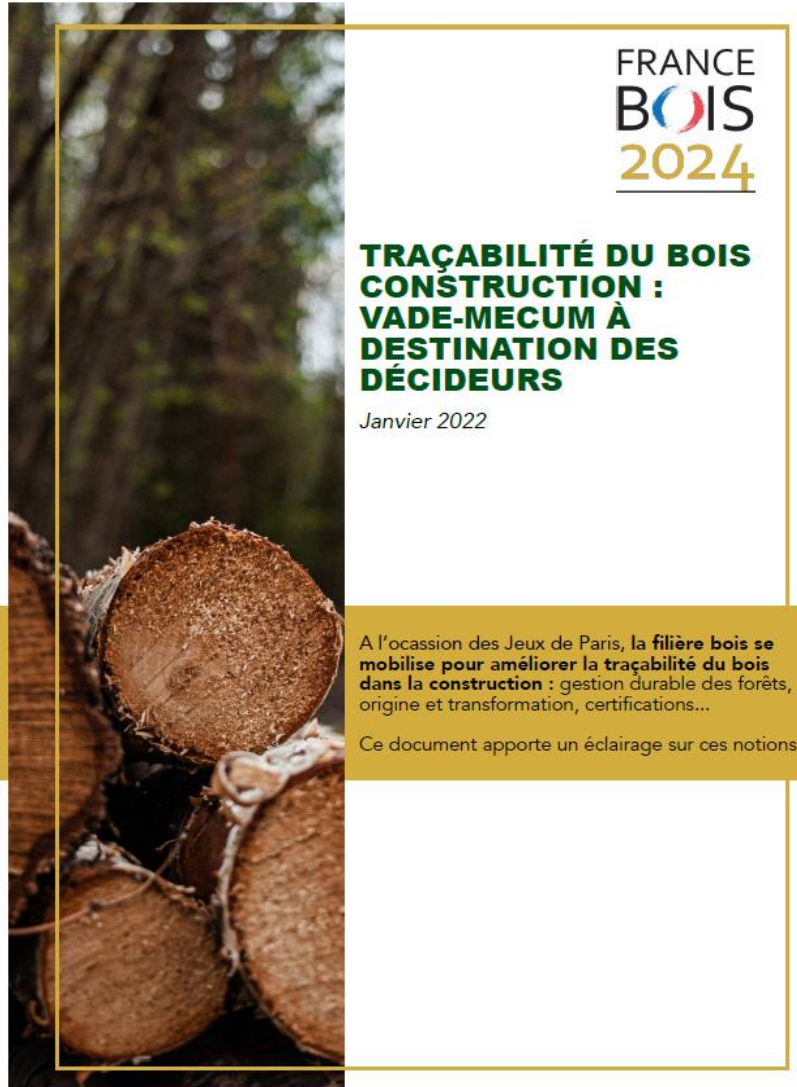
Vélodrome de Loudéac

Eté 2023


Pose de la passerelle sur l'A1



# Traçabilité Jeux Paris, le cadre :



- ❑ Contrats : bois certifié gestion durable à 100% et d'origine France à 30% minimum
- ❑ Objectif filière: 50% de bois français.
- ❑ Outil France Bois Traçabilité proposé.
- ❑ Résultats : 40 à 50 000m<sup>3</sup> de sciages prévisibles à date,
- ❑ certains lots du VOP frôlent ou dépassent les 50%.



FRANCE  
**BOIS**  
2024

**TRAÇABILITÉ DU BOIS  
CONSTRUCTION :  
VADE-MECUM À  
DESTINATION DES  
DÉCIDEURS**

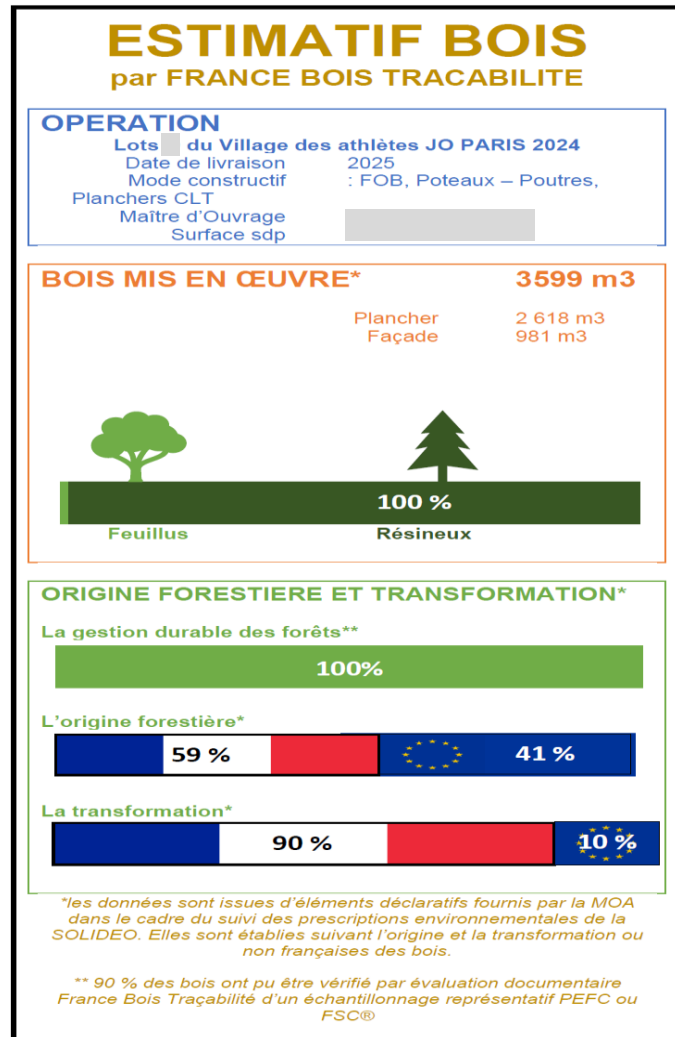
Janvier 2022

A l'occasion des Jeux de Paris, la filière bois se mobilise pour améliorer la traçabilité du bois dans la construction : gestion durable des forêts, origine et transformation, certifications...

Ce document apporte un éclairage sur ces notions.

- ❑ Les évolutions européennes : RDUE/RBUE. Une réflexion pour la filière.
  - ❑ Depuis mars 2023 il existait un Règlement sur le Bois de l'Union Européenne (RBUE) assurant qu'il n'est pas issu d'une exploitation illégale.
  - ❑ Fin 2022, le Conseil et la Commission Européenne sont tombés d'accord sur un texte plus exigeant visant à REDUIRE LE RISQUE de déforestation et de DEGRADATION DES FORETS associé aux produits importés dans l'UE OU EXPORTÉS DEPUIS CELUI-CI. IL s'applique à tous les produits agricoles (soja, caoutchouc, bois...) et est beaucoup plus exigeant en terme de traçabilité.
  - ❑ Dans les informations à collecter, beaucoup plus précises, il faut obtenir la géolocalisation de toutes les parcelles où le bois a été produit ainsi que la date et la période de production.
  - ❑ Le Règlement sera applicable fin 2024 (mi 2025 pour les PME), et le RBUE s'appliquera encore 3 ans.

# Traçabilité



La proposition France Bois Traçabilité :

Coordonner les opérateurs : PEFC-FSC, BOIS DE France, FCBA.

Un seul auditeur pour les trois opérateurs, pour limiter les coûts.

Essai d'apporter une preuve des dires de la chaîne des acteurs.

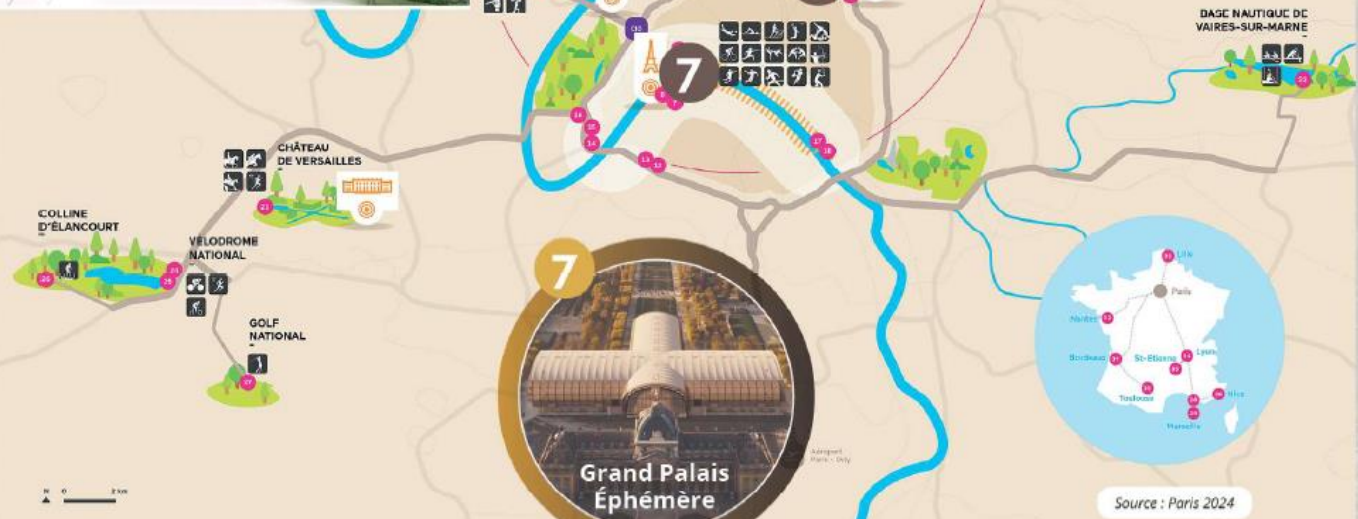
# Le bois dans les Jeux de Paris, où en sommes-nous?



## Village des Athlètes



## Les différents sites des jeux de Paris



### □ Village des athlètes (280 000m<sup>2</sup> SDP)

- 200 000 m<sup>2</sup> SDP d'immeubles avec façades bois (FOB ou MOB)
- 80 000m<sup>2</sup> SDP d'immeubles avec structure et/ou plancher bois (<28m)
- Plus de 15 000 m<sup>3</sup> de bois avec 65% de bois français.

### □ Autres ouvrages pérennes attribués

- Passerelle de l'A1 (Dugny)
- Grand Palais Ephémère (Paris)
- Centre aquatique olympique et son franchissement (Saint Denis)
- Adidas Arena (Paris Pte La Chap)
- Ecoles du Bourget, de Saint Ouen et de Dugny
- Hall 3 du Bourget
- Piscine d'Aubervilliers
- Vélodrome de Loudéac
- Plus de 15 000m<sup>3</sup> de bois

Avec plus de 30% de bois fran



Source : Paris 2024

## ESQUISSE D'UN BILAN

Des Bâtiments avec du bois construits dans les délais dans un espace contraint.  
Mobilisation d'une filière et un apport clé à la dé-carbonation de notre économie.

Le pari tenu de progression de la part de bois **(28%)**.

Près de 100% de bois de forêts durables et à 40% français.

2/3 de la SDP (surface de plancher) des bâtiments du VOP comportent du bois.

La mise en place d'un système de traçabilité, héritage pour la filière, à poursuivre

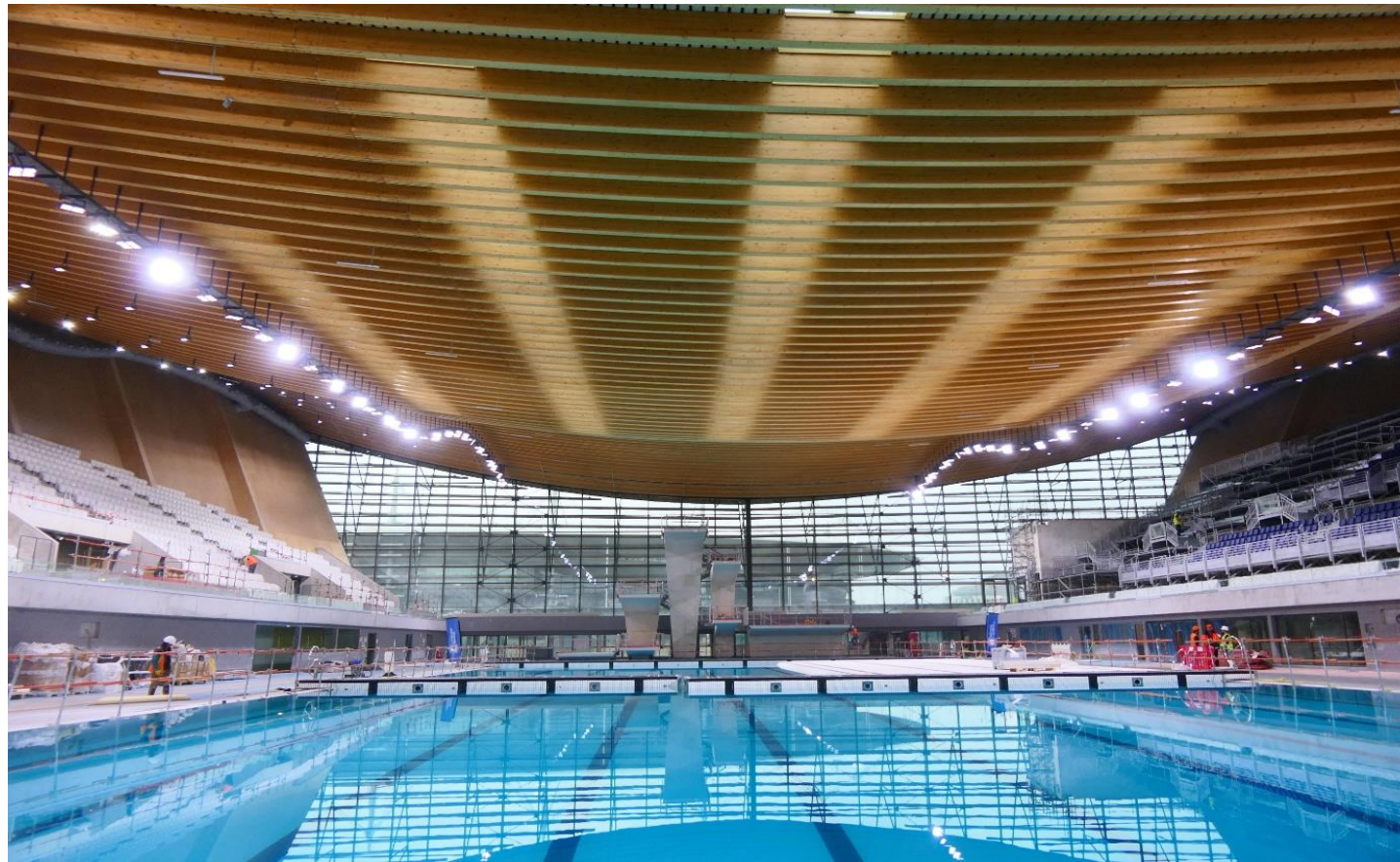
Deux guides avec CSTB innovants supports de façade bois et douches sans ressaut

Une réaction efficace du béton : risque incendie d'un pseudo béton bas carbone.

La préfiguration de la transition de la construction au XXI<sup>e</sup> siècle ?

## Le Bois dans les jeux de Paris 2024

*Une catène du CAO, c'est un arbre qui va dire à la forêt qu'il y a une vie après la mort.*



MERCI  
POUR  
VOTRE  
ATTENTION.







